

### [Akceptuje](#)

W ramach naszej witryny stosujemy pliki cookies w celu świadczenia państwu usług na najwyższym poziomie, w tym w sposób dostosowany do indywidualnych potrzeb. Korzystanie z witryny bez zmiany ustawień dotyczących cookies oznacza, że będą one zamieszczone w Państwa urządzeniu końcowym. Możecie Państwo dokonać w każdym czasie zmiany ustawień dotyczących cookies. Więcej szczegółów w naszej [Polityce Prywatności](#)

[Portal](#) [Informacje](#) [Katalog firm](#) [Praca](#) [Szkolenia](#) [Wydarzenia](#) [Porównania międzylaboratoryjne](#)  
[Kontakt](#)



**[Laboratoria](#)**  
**[.net](#)**  
**[Innowacje](#)**  
**[Nauka](#)**  
**[Technologie](#)**



[Logowanie](#) [Rejestracja](#) [pl](#)

Newsletter

zapisz się

Naukowy styl życia

Nauka i biznes

- [Nowe technologie](#)
- [Felieton](#)
- [Tygodnik "Nature"](#)
- [Edukacja](#)
- [Artykuły](#)
- [Przemysł](#)

[Strona główna](#) > [Informacje](#)

## W roślinach węgiel na skróty

Nasiona roślin zawierają bardzo dużo substancji zapasowych - są im one niezbędne do przeżycia, nim urosną im pierwsze liście i zaczną same produkować sobie pokarm. W roślinach takich jak rzepak tłuszcze stanowią ponad połowę masy nasiona. Jest to idealne źródło olejów roślinnych. Sposób produkowania tłuszczu przez rośliny jest właśnie z tego powodu głównym obiektem zainteresowania biochemików.

"Dotychczas sposób, w jaki powstają tłuszcze w nasionach kanadyjskiego rzepaku, wydawał się absurdalny. To wyglądało tak, jakby ciężko pracować cały dzień za sto dolarów - wyjaśnia prowadzący badania Jorg Schwender - a potem kupić sobie ciastko za 5 dolców i resztę oddać pracodawcy. To zupełnie bez sensu".

Rośliny produkują różne związki chemiczne, w tym tłuszcze, dzięki fotosyntezie. W tym procesie dwutlenek węgla zostaje przemieniony w organiczny węgiel, który stanowi podstawę wszystkich potrzebnych roślinie substancji.

Naukowcy postanowili oznaczyć cząsteczki dwutlenku węgla i śledzić, jaką drogą podąża zawarty w nich węgiel. Okazało się, że zamiast iść krok za krokiem, ustaloną trasą przemian biochemicznych, cząsteczka idzie na skróty. Specjalny enzym, o nazwie Rubisco, wyłapuje węgiel, który ma być zamieniony w tłuszcz i w bardzo efektywny i wydajny sposób go przekształca.

Naukowcy od dawna wiedzieli, że Rubisco jest zaangażowane w produkcję cukrów. Jednak udział tego enzymu w powstawaniu substancji zapasowych w nasionach był olbrzymim zaskoczeniem. To rzuca zupełnie nowe światło na rolę pozornie doskonale poznanego Rubisco - białko to byłoby zaangażowane w ponad 50 proc. wszystkich związków chemicznych w roślinach, co czyni je najprawdopodobniej najbardziej powszechnym na całej Ziemi.

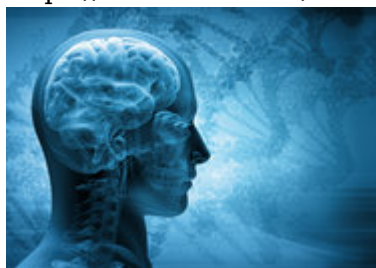
"Nasza praca pozwoli zrozumieć sposób, w jaki powstaje olej roślinny - mówi Schwender. - To daje możliwość stworzenia bardziej wydajnych roślin - z większą ilością tłuszczów".

PAP

**Skomentuj na forum**

---

<https://laboratoria.net/aktualnosci/3636.html>



13-04-2026

## [Mity na temat epilepsji](#)

Atak epilepsji nie zawsze przebiega tak samo.



13-04-2026

## **Marzec był drugim najcieplejszym miesiącem w Europie**

Wynika z danych naukowców unijnego programu obserwacji Ziemi Copernicus.



13-04-2026

## **Sporadyczne picie dużych ilości alkoholu**

Może trzykrotnie zwiększać ryzyko uszkodzenia wątroby.



13-04-2026

## **W nagłych przypadkach ChatGPT Health często uspokaja**

Zamiast zalecać szukanie pomocy.



13-04-2026

## **Dieta bogata w warzywa i owoce zmniejsza**

## [ryzyko demencji nawet u...](#)

Sugerują badania opublikowane przez pismo „Neurology”.



13-04-2026

## [Nie kompromitujcie nas, czyli jak chronić dane biometryczne](#)

Naukowiec przewiduje, czy w przyszłości uda się utrudnić kradzieże.



13-04-2026

## [Ruszyła Akademia Energii Jądrowej](#)

Pilotażowy program edukacyjny Polskich Elektrowni Jądrowych.



13-04-2026

## [Neurolog w Światowym Dniu Choroby Parkinsona](#)

Chorych będzie coraz więcej

**Informacje dnia:** [Mity na temat epilepsji](#) [Marzec był drugim najcieplejszym miesiącem w Europie](#)

[Sporadyczne picie dużych ilości alkoholu W nagłych przypadkach ChatGPT Health często uspokaja](#)  
[Dieta bogata w warzywa i owoce zmniejsza ryzyko demencji nawet u seniorów Nie kompromitujcie](#)  
[nas, czyli jak chronić dane biometryczne Mity na temat epilepsji Marzec był drugim najcieplejszym](#)  
[miesiącem w Europie Sporadyczne picie dużych ilości alkoholu W nagłych przypadkach ChatGPT](#)  
[Health często uspokaja Dieta bogata w warzywa i owoce zmniejsza ryzyko demencji nawet u](#)  
[seniorów Nie kompromitujcie nas, czyli jak chronić dane biometryczne Mity na temat epilepsji](#)  
[Marzec był drugim najcieplejszym miesiącem w Europie Sporadyczne picie dużych ilości alkoholu W](#)  
[nagłych przypadkach ChatGPT Health często uspokaja Dieta bogata w warzywa i owoce zmniejsza](#)  
[ryzyko demencji nawet u seniorów Nie kompromitujcie nas, czyli jak chronić dane biometryczne](#)

## **Partnerzy**