

[Akceptuje](#)

W ramach naszej witryny stosujemy pliki cookies w celu świadczenia państwu usług na najwyższym poziomie, w tym w sposób dostosowany do indywidualnych potrzeb. Korzystanie z witryny bez zmiany ustawień dotyczących cookies oznacza, że będą one zamieszczone w Państwa urządzeniu końcowym. Możecie Państwo dokonać w każdym czasie zmiany ustawień dotyczących cookies. Więcej szczegółów w naszej [Polityce Prywatności](#)

[Portal](#) [Informacje](#) [Katalog firm](#) [Praca](#) [Szkolenia](#) [Wydarzenia](#) [Porównania międzylaboratoryjne](#)
[Kontakt](#)



[Laboratoria](#)
[.net](#)
[Innowacje](#)
[Nauka](#)
[Technologie](#)



[Logowanie](#) [Rejestracja](#) [pl](#)

Newsletter

zapisz się

Naukowy styl życia

Nauka i biznes

- [Nowe technologie](#)
- [Felieton](#)
- [Tygodnik "Nature"](#)
- [Edukacja](#)
- [Artykuły](#)
- [Przemysł](#)

[Strona główna](#) > [Informacje](#)

Zastosowanie glonów w laboratorium

Labs-on-a-chip, czyli mikroskopijne urządzenia analityczne, są stosowane w medycynie i genetyce. Zwykle składają się z labiryntu maleńkich kanałków zawierających chemikalia, które reagują z badanymi komórkami. Problem w tym, jak skierować poszczególne komórki do właściwych kanałków - wciąż trwają poszukiwania lepszych rozwiązań.

Żyjący w wodzie glon Chlamydomonas potrafi aktywnie poruszać się w kierunku światła (takie zjawisko jest nazywane fototaksją). Światło musi mieć tylko odpowiednią długość fali, by nadawało się do fotosyntezy.

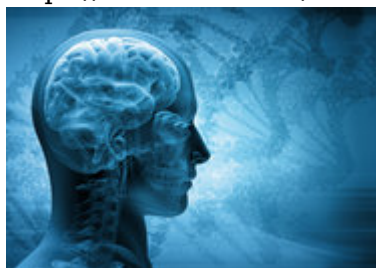
Douglas Weibel, chemik z Harvard University, postanowił zaprząć wałęsające się bez celu glony do pracy.

Pokrył polistyrenowe kuleczki o średnicy 1 mikrometra (tysięczna część milimetra) peptydem, do którego glony lubią przyczepiać się. Gdy wprowadzono glony i kuleczki do długiego na 18 centymetrów, ale bardzo wąskiego kanalika, połączone z glonami kuleczki powędrowały tam, gdzie było jaśniej. Gdy wszystkie glony dotarły na miejsce, wystarczyło za pomocą błysku światła ultrafioletowego zniszczyć połączenie między peptydem a kuleczką, co pozwoliło odłączyć ładunek od przenoszących go glonów.

Weibel zamierza teraz zastąpić kuleczki komórkami i sprawdzić, jak glony radzą sobie z żywym ładunkiem.

PAP

<https://laboratoria.net/aktualnosci/3643.html>



13-04-2026

[Mity na temat epilepsji](#)

Atak epilepsji nie zawsze przebiega tak samo.



13-04-2026

[Marzec był drugim najcieplejszym miesiącem w Europie](#)

Wynika z danych naukowców unijnego programu obserwacji Ziemi Copernicus.



13-04-2026

Sporadyczne picie dużych ilości alkoholu

Może trzykrotnie zwiększać ryzyko uszkodzenia wątroby.



13-04-2026

W nagłych przypadkach ChatGPT Health często uspokaja

Zamiast zalecać szukanie pomocy.



13-04-2026

Dieta bogata w warzywa i owoce zmniejsza ryzyko demencji nawet u...

Sugerują badania opublikowane przez pismo „Neurology”.



13-04-2026

[Nie kompromitujcie nas, czyli jak chronić dane biometryczne](#)

Naukowiec przewiduje, czy w przyszłości uda się utrudnić kradzieże.



13-04-2026

[Ruszyła Akademia Energii Jądrowej](#)

Pilotażowy program edukacyjny Polskich Elektrowni Jądrowych.



13-04-2026

[Neurolog w Światowym Dniu Choroby Parkinsona](#)

Chorych będzie coraz więcej

Informacje dnia: [Mity na temat epilepsji Marzec był drugim najcieplejszym miesiącem w Europie](#) [Sporadyczne picie dużych ilości alkoholu W nagłych przypadkach ChatGPT Health często uspokaja](#) [Dieta bogata w warzywa i owoce zmniejsza ryzyko demencji nawet u seniorów](#) [Nie kompromitujcie nas, czyli jak chronić dane biometryczne](#) [Mity na temat epilepsji Marzec był drugim najcieplejszym miesiącem w Europie](#) [Sporadyczne picie dużych ilości alkoholu W nagłych przypadkach ChatGPT Health często uspokaja](#) [Dieta bogata w warzywa i owoce zmniejsza ryzyko demencji nawet u](#)

[seniorów](#) [Nie kompromitujcie nas, czyli jak chronić dane biometryczne](#) [Mity na temat epilepsji](#)
[Marzec był drugim najcieplejszym miesiącem w Europie](#) [Sporadyczne picie dużych ilości alkoholu](#) [W](#)
[nagłych przypadkach](#) [ChatGPT Health często uspokaja](#) [Dieta bogata w warzywa i owoce zmniejsza](#)
[ryzyko demencji nawet u seniorów](#) [Nie kompromitujcie nas, czyli jak chronić dane biometryczne](#)

Partnerzy