

[Akceptuję](#)

W ramach naszej witryny stosujemy pliki cookies w celu świadczenia państwu usług na najwyższym poziomie, w tym w sposób dostosowany do indywidualnych potrzeb. Korzystanie z witryny bez zmiany ustawień dotyczących cookies oznacza, że będą one zamieszczone w Państwa urządzeniu końcowym. Możecie Państwo dokonać w każdym czasie zmiany ustawień dotyczących cookies. Więcej szczegółów w naszej [Polityce Prywatności](#)

[Portal](#) [Informacje](#) [Katalog firm](#) [Praca](#) [Szkolenia](#) [Wydarzenia](#) [Porównania międzylaboratoryjne](#)
[Kontakt](#)



[Laboratoria](#)
[.net](#)
[Innowacje](#)
[Nauka](#)
[Technologie](#)



[Logowanie](#) [Rejestracja](#) [pl](#)

Newsletter

[zapisz się](#)

Naukowy styl życia

Nauka i biznes

- [Nowe technologie](#)
- [Felieton](#)
- [Tygodnik "Nature"](#)
- [Edukacja](#)
- [Artykuły](#)
- [Przemysł](#)

[Strona główna](#) > [Informacje](#)

Kieliszek alkoholu w ciąży nie szkodzi?

Alkohol przenika przez łożysko. Jeśli pije kobieta w ciąży, alkoholem poi też rozwijający się płód. Specjaliści ostrzegają: nie wiadomo, jak nawet na małą dawkę alkoholu zareaguje płód. Może się zdarzyć, że jego niewielkie ilości spowodują uszkodzenia w ośrodkowym układzie nerwowym. To dlatego mawia się, że nie istnieje bezpieczna dawka alkoholu dla kobiety w ciąży.

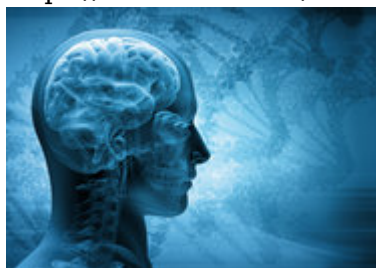
W wyniku niszczącego wpływu alkoholu na rozwijający się płód dochodzi do rozwoju całego spektrum wrodzonych zaburzeń określanych mianem spektrum alkoholowych uszkodzeń płodu (FASD od angielskiego: fetal alcohol spectrum disorder). Najcięższą jego postacią, powstającą wskutek wysokiego narażenia płodu na alkohol, jest FAS (fetal alcohol syndrome - płodowy zespół alkoholowy). Stanowi on mniej więcej 10 proc. wszystkich zaburzeń związanych z ekspozycją płodu na alkohol i obejmuje anomalie dotyczące wyglądu dziecka, czasem także narządów wewnętrznych oraz szereg zaburzeń zachowania i poznawczych.

Dziecko, którego matka piła alkohol w ciąży może też borykać się z:

- alkoholowym efektem płodowym (fetal alcohol effect, FAE) - odmianą FAS bez charakterystycznych fizycznych cech tego zespołu;
- częściowy FAS (partial fetal alcohol syndrome, PFAS), odnoszący się do niektórych spośród fizycznych objawów FAS, mających związek z problemami z nauką i zachowaniem, wskazujących na uszkodzenia ośrodkowego centralnego układu nerwowego;
- poalkoholowy defekt urodzeniowy (alcohol-related birth defects, ARBD), który wyróżnia się m.in. uszkodzeniami serca, budowy szkieletu, zaburzeniami widzenia, słyszenia i motorycznymi;
- poalkoholowe zaburzenia neurorozwojowe (alcohol-related neurodevelopmental disorder, ARND);
- poalkoholowe zaburzenie rozwoju płodu (fetal alcohol related conditions, FARC).

Dyrektor Instytutu Matki i Dziecka, ginekolog Tomasz Maciejewski podkreśla, że reakcja na alkohol jest w pewnym stopniu zależna od czynników osobniczych, czyli niektórym rozwijającym się płodom niewielka ilość alkoholu nie uczyni wielkich szkód, a u innych dojdzie do nawet poważnych zaburzeń. Nigdy jednak nie wiemy, jaką podatność na uszkodzenia ma konkretne rozwijające się dziecko. To dlatego lekarze i inni eksperci podkreślają, że w ciąży najlepiej zachować całkowitą abstynencję.

<https://laboratoria.net/aktualnosci/30039.html>



13-04-2026

[Mity na temat epilepsji](#)

Atak epilepsji nie zawsze przebiega tak samo.



13-04-2026

Marzec był drugim najcieplejszym miesiącem w Europie

Wynika z danych naukowców unijnego programu obserwacji Ziemi Copernicus.



13-04-2026

Sporadyczne picie dużych ilości alkoholu

Może trzykrotnie zwiększać ryzyko uszkodzenia wątroby.



13-04-2026

W nagłych przypadkach ChatGPT Health często uspokaja

Zamiast zalecać szukanie pomocy.



13-04-2026

Dieta bogata w warzywa i owoce zmniejsza ryzyko demencji nawet u...

Sugerują badania opublikowane przez pismo „Neurology”.



13-04-2026

[Nie kompromitujcie nas, czyli jak chronić dane biometryczne](#)

Naukowiec przewiduje, czy w przyszłości uda się utrudnić kradzieże.



13-04-2026

[Ruszyła Akademia Energii Jądrowej](#)

Pilotażowy program edukacyjny Polskich Elektrowni Jądrowych.



13-04-2026

[Neurolog w Światowym Dniu Choroby Parkinsona](#)

Chorych będzie coraz więcej

Informacje dnia: [Mity na temat epilepsji Marzec był drugim najcieplejszym miesiącem w Europie](#) [Sporadyczne picie dużych ilości alkoholu W nagłych przypadkach ChatGPT Health często uspokaja](#) [Dieta bogata w warzywa i owoce zmniejsza ryzyko demencji nawet u seniorów](#) [Nie kompromitujcie nas, czyli jak chronić dane biometryczne](#) [Mity na temat epilepsji Marzec był drugim najcieplejszym miesiącem w Europie](#) [Sporadyczne picie dużych ilości alkoholu W nagłych przypadkach ChatGPT Health często uspokaja](#) [Dieta bogata w warzywa i owoce zmniejsza ryzyko demencji nawet u](#)

[seniorów Nie kompromitujcie nas, czyli jak chronić dane biometryczne](#) [Mity na temat epilepsji](#) [Marzec był drugim najcieplejszym miesiącem w Europie](#) [Sporadyczne picie dużych ilości alkoholu W](#) [nagłych przypadkach ChatGPT Health często uspokaja](#) [Dieta bogata w warzywa i owoce zmniejsza](#) [ryzyko demencji nawet u seniorów Nie kompromitujcie nas, czyli jak chronić dane biometryczne](#)

Partnerzy