

### [Akceptuję](#)

W ramach naszej witryny stosujemy pliki cookies w celu świadczenia państwu usług na najwyższym poziomie, w tym w sposób dostosowany do indywidualnych potrzeb. Korzystanie z witryny bez zmiany ustawień dotyczących cookies oznacza, że będą one zamieszczone w Państwa urządzeniu końcowym. Możecie Państwo dokonać w każdym czasie zmiany ustawień dotyczących cookies. Więcej szczegółów w naszej [Polityce Prywatności](#)

[Portal](#) [Informacje](#) [Katalog firm](#) [Praca](#) [Szkolenia](#) [Wydarzenia](#) [Porównania międzylaboratoryjne](#)  
[Kontakt](#)



[Laboratoria](#)  
[.net](#)  
[Innowacje](#)  
[Nauka](#)  
[Technologie](#)

[Logowanie](#) [Rejestracja](#) [pl](#)

Newsletter

[zapisz się](#)



Naukowy styl życia

Nauka i biznes

- [Nowe technologie](#)
- [Felieton](#)
- [Tygodnik "Nature"](#)
- [Edukacja](#)
- [Artykuły](#)
- [Przemysł](#)

[Strona główna](#) > [Informacje](#)

## **Polscy inżynierowie wezmą udział w misji PLATO**

Na 2026 rok planowany jest start misji PLATO, w ramach której Europejska Agencja Kosmiczna będzie poszukiwała planet podobnych do Ziemi. Polscy inżynierowie z firmy

## **SENER zaprojektują, wykonają i przetestują urządzenia wspomagające integrację satelity tej misji.**

Głównym celem misji PLATO (PLANetary Transits and Oscillations of stars) jest zbadanie pozasłonecznych układów planetarnych, szczególnie planet skalistych krążących wokół gwiazd podobnych do Słońca. Wśród wykrytych obiektów ESA oczekuje odnaleźć planety podobne do Ziemi. Punktem badawczym misji PLATO będzie wirtualny punkt „L2” w kosmosie (w odległości 1,5 miliona km od Ziemi).

Głównymi wykonawcami projektu są: OHB System AG, Thales Alenia Space oraz RUAG Space Switzerland. Weźmie w nim udział także warszawska firma SENER Polska, która - w ramach podpisanego kontraktu - zaprojektuje, wykona i przetestuje urządzenia wspomagające integrację (zespolenie elementów) sondy misji PLATO. Zleceniodawcą jest niemiecka firma OHB System AG.

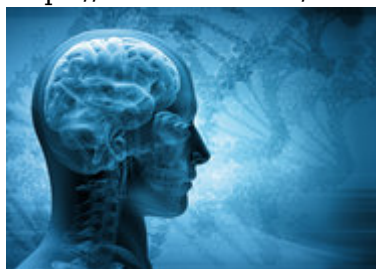
Firma SENER Polska prace nad projektem naziemnych urządzeń wspomagających montaż satelity (MGSE: Mechanical Ground Support Equipment) rozpoczęła już pod koniec września 2020 roku. W ciągu miesiąca osiągnięto pierwszy etap realizacji, jakim był przegląd wstępnego projektu. Podczas obecnego etapu projekty urządzeń są doprecyzowywane i przygotowywane do produkcji. Zwieńczeniem tej pracy, będzie przegląd projektu, aby uzyskać zezwolenie na rozpoczęcie produkcji (CDR/MRR) - opisują przedstawiciele firmy w prasowym komunikacie.

Inżynierowie SENER Polska odpowiadają za zaprojektowanie i wykonanie urządzenia ALD (Adjustable Lifting Device), które posłuży do przenoszenia i pomocy w integracji satelity. ALD będzie w wielu przypadkach współpracować z urządzeniem PLM HF (Payload Module Hoisting Frame), czyli z ramą do podnoszenia ładunku satelity. Powstanie również S/C HF (Spacecraft Hoisting Frame) - rama do podnoszenia satelity, która posłuży jako komponent pośredniczący między ALD a całym satelitą lub jego modułem serwisowym w trakcie operacji podnoszenia.

PLATO jest rozszerzeniem trwającej misji Cheops (the Characterising Exoplanet Satellite), która prowadzi badania egzoplanet w przestrzeni kosmicznej od 2019 roku.

Źródło: pap.pl

<https://laboratoria.net/aktualnosci/30201.html>



13-04-2026

## **[Mity na temat epilepsji](#)**

Atak epilepsji nie zawsze przebiega tak samo.



13-04-2026

## **Marzec był drugim najcieplejszym miesiącem w Europie**

Wynika z danych naukowców unijnego programu obserwacji Ziemi Copernicus.



13-04-2026

## **Sporadyczne picie dużych ilości alkoholu**

Może trzykrotnie zwiększać ryzyko uszkodzenia wątroby.



13-04-2026

## **W nagłych przypadkach ChatGPT Health często uspokaja**

Zamiast zalecać szukanie pomocy.



13-04-2026

## **Dieta bogata w warzywa i owoce zmniejsza ryzyko demencji nawet u...**

Sugerują badania opublikowane przez pismo „Neurology”.



13-04-2026

## **Nie kompromitujcie nas, czyli jak chronić dane biometryczne**

Naukowiec przewiduje, czy w przyszłości uda się utrudnić kradzieże.



13-04-2026

## **Ruszyła Akademia Energii Jądrowej**

Pilotażowy program edukacyjny Polskich Elektrowni Jądrowych.



13-04-2026

## Neurolog w Światowym Dniu Choroby Parkinsona

Chorych będzie coraz więcej

**Informacje dnia:** [Mity na temat epilepsji](#) [Marzec był drugim najcieplejszym miesiącem w Europie](#) [Sporadyczne picie dużych ilości alkoholu](#) [W nagłych przypadkach ChatGPT Health często uspokaja](#) [Dieta bogata w warzywa i owoce zmniejsza ryzyko demencji nawet u seniorów](#) [Nie kompromitujcie nas, czyli jak chronić dane biometryczne](#) [Mity na temat epilepsji](#) [Marzec był drugim najcieplejszym miesiącem w Europie](#) [Sporadyczne picie dużych ilości alkoholu](#) [W nagłych przypadkach ChatGPT Health często uspokaja](#) [Dieta bogata w warzywa i owoce zmniejsza ryzyko demencji nawet u seniorów](#) [Nie kompromitujcie nas, czyli jak chronić dane biometryczne](#) [Mity na temat epilepsji](#) [Marzec był drugim najcieplejszym miesiącem w Europie](#) [Sporadyczne picie dużych ilości alkoholu](#) [W nagłych przypadkach ChatGPT Health często uspokaja](#) [Dieta bogata w warzywa i owoce zmniejsza ryzyko demencji nawet u seniorów](#) [Nie kompromitujcie nas, czyli jak chronić dane biometryczne](#)

**Partnerzy**