

[Akceptuje](#)

W ramach naszej witryny stosujemy pliki cookies w celu świadczenia państwu usług na najwyższym poziomie, w tym w sposób dostosowany do indywidualnych potrzeb. Korzystanie z witryny bez zmiany ustawień dotyczących cookies oznacza, że będą one zamieszczone w Państwa urządzeniu końcowym. Możecie Państwo dokonać w każdym czasie zmiany ustawień dotyczących cookies. Więcej szczegółów w naszej [Polityce Prywatności](#)

[Portal](#) [Informacje](#) [Katalog firm](#) [Praca](#) [Szkolenia](#) [Wydarzenia](#) [Porównania międzylaboratoryjne](#)
[Kontakt](#)



[Laboratoria](#)
[.net](#)
[Innowacje](#)
[Nauka](#)
[Technologie](#)



[Logowanie](#) [Rejestracja](#) [pl](#)

Newsletter

zapisz się

Naukowy styl życia

Nauka i biznes

- [Nowe technologie](#)
- [Felieton](#)
- [Tygodnik "Nature"](#)
- [Edukacja](#)
- [Artykuły](#)
- [Przemysł](#)

[Strona główna](#) > [Informacje](#)

Pod koniec stycznia możliwa opinia ws. szczepionki AstraZeneca

Europejska Agencja Leków (EMA) poinformowała w piątek, że pod koniec stycznia możliwe jest wydanie opinii w sprawie dopuszczenia do obrotu w Unii Europejskiej szczepionki

koncernu AstraZeneca przeciw Covid-19.

EMA podała też, że oczekuje, że AstraZeneca złoży w przyszłym tygodniu wniosek o dopuszczenie do obrotu jej preparatu. "Możliwe konkluzje - koniec stycznia, w zależności od danych i postępu ewaluacji" - podała Agencja na Twitterze.

EMA wydaje opinie w sprawie szczepionek, które są niewiążące. Ostateczną zgodę na dopuszczenie do obrotu podejmuje Komisja Europejska.

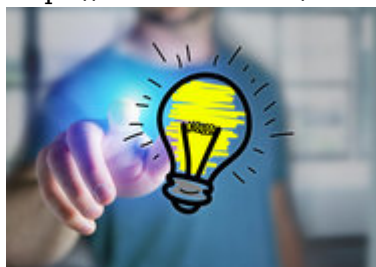
Szczepionka Uniwersytetu Oksfordzkiego i koncernu farmaceutycznego AstraZeneca jest już stosowana m.in. w Wielkiej Brytanii.

Preparat jest tańszy i łatwiejszy w dystrybucji od szczepionki firm Pfizer/BioNtech, stosowanej coraz powszechniej na całym świecie. Może być przechowywany w temperaturze 2-8 st. C przez co najmniej sześć miesięcy i również jest aplikowany w dwóch dawkach.

21 grudnia EMA zdecydowała o warunkowej autoryzacji szczepionki przeciw Covid-19 firm Pfizer i BioNTech. Tego samego dnia zgodę na dopuszczenie preparatu do obrotu wydała Komisja Europejska. 6 stycznia autoryzację otrzymała szczepionka Moderna.

Źródło: pap.pl

<https://laboratoria.net/aktualnosci/30245.html>



15-06-2026

Stu najzdolniejszych naukowców dostanie ponad 3 mln zł

Fundacja na rzecz Nauki Polskiej (FNP) ogłosiła listę .



15-06-2026

[Trwa nabór na studia dla popularyzatorów nauki](#)

Do 21 sierpnia trwa nabór na studia podyplomowe "Komunikacja naukowa i popularyzacja nauki".



15-06-2026

[Znamy najlepszych młodych popularyzatorów nauki](#)

W polskim finale konkursu FameLab.



15-06-2026

[Aż połowę studentów cechuje negatywna emocjonalność](#)

Oraz wycofanie z relacji społecznych.



15-06-2026

[Kofeina wpływa na jakość nocnego](#)

wypoczynku

Może skracać sen lub utrudniać zasypianie.



15-06-2026

Myślenie spiskowe towarzyszy człowiekowi od wieków

Wskazał w rozmowie z PAP psycholog dr Michał Kosakowski z UAM.



15-06-2026

Nieufność wobec szczepień ma źródła psychologiczne

Szczepienia są jednym z najskuteczniejszych narzędzi ochrony zdrowia publicznego.



15-06-2026

Prof. Agnieszka Chacińska z Nagrodą Polskiej Akademii Nauk

Biolożka molekularna i dyrektorka Międzynarodowego Instytutu PAN

Informacje dnia: [Stu najzdolniejszych naukowców dostanie ponad 3 mln zł Trwa nabór na studia dla popularyzatorów nauki](#) [Znamy najlepszych młodych popularyzatorów nauki](#) [Aż połowę studentów cechuje negatywna emocjonalność](#) [Kofeina wpływa na jakość nocnego wypoczynku](#) [Myślenie spiskowe towarzyszy człowiekowi od wieków](#) [Stu najzdolniejszych naukowców dostanie ponad 3 mln zł Trwa nabór na studia dla popularyzatorów nauki](#) [Znamy najlepszych młodych popularyzatorów nauki](#) [Aż połowę studentów cechuje negatywna emocjonalność](#) [Kofeina wpływa na jakość nocnego wypoczynku](#) [Myślenie spiskowe towarzyszy człowiekowi od wieków](#) [Stu najzdolniejszych naukowców dostanie ponad 3 mln zł Trwa nabór na studia dla popularyzatorów nauki](#) [Znamy najlepszych młodych popularyzatorów nauki](#) [Aż połowę studentów cechuje negatywna emocjonalność](#) [Kofeina wpływa na jakość nocnego wypoczynku](#) [Myślenie spiskowe towarzyszy człowiekowi od wieków](#)

Partnerzy