

### [Akceptuje](#)

W ramach naszej witryny stosujemy pliki cookies w celu świadczenia państwu usług na najwyższym poziomie, w tym w sposób dostosowany do indywidualnych potrzeb. Korzystanie z witryny bez zmiany ustawień dotyczących cookies oznacza, że będą one zamieszczone w Państwa urządzeniu końcowym. Możecie Państwo dokonać w każdym czasie zmiany ustawień dotyczących cookies. Więcej szczegółów w naszej [Polityce Prywatności](#)

[Portal](#) [Informacje](#) [Katalog firm](#) [Praca](#) [Szkolenia](#) [Wydarzenia](#) [Porównania międzylaboratoryjne](#)  
[Kontakt](#)



[Laboratoria](#)  
[.net](#)  
[Innowacje](#)  
[Nauka](#)  
[Technologie](#)



[Logowanie](#) [Rejestracja](#) [pl](#)

Newsletter

zapisz się

Naukowy styl życia

Nauka i biznes

- [Nowe technologie](#)
- [Felieton](#)
- [Tygodnik "Nature"](#)
- [Edukacja](#)
- [Artykuły](#)
- [Przemysł](#)

[Strona główna](#) > [Informacje](#)

## SARS-CoV-2 u osób z przewlekłą chorobą nerek sprzyja niedożywieniu

Ponad połowa pacjentów zakażonych koronawirusem, którzy cierpią na przewlekłą chorobę nerek (PChN), ma oznaki niedożywienia - wynika z badania hiszpańskich naukowców.

Z komunikatu zespołu, w którego skład weszli przedstawiciele kilku różnych nauk medycznych wynika, że blisko 51 proc. osób z przewlekłą chorobą nerek zakażonych SARS-CoV-2 ma objawy niedożywienia. W ocenie naukowców wynika to z cięższego przebiegu Covid-19 w porównaniu z zakażonymi, którzy nie cierpią na PChN.

Jak poinformowała koordynatorka badania, zaprezentowanego podczas marcowego sympozjum w Madrycie, Guillermina Barril, u 50,7 proc. badanych osób z Covid-19, korzystających z hemodializ, "niedożyczenie występuje w formie umiarkowanej, ciężkiej lub krytycznej".

Szefowa oddziału nefrologii madryckiego szpitala La Princesa wyjaśniła, że trudności w przyjmowaniu pokarmu są konsekwencją stanów zapalnych, pojawiających się w organizmie wraz z Covid-19.

"Nasilenie się zjawiska niedożywienia zakażonych koronawirusem pacjentów z przewlekłą chorobą nerek może wystąpić szczególnie w przypadku osób przebywających Covid-19 w sposób bezobjawowy" - wyjaśniła dr Barril.

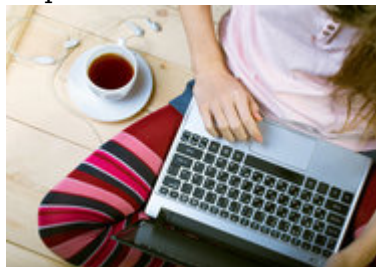
Wśród kilku tysięcy przeanalizowanych przypadków osób korzystających z hemodializ, które zachorowały na Covid-19, u aż 30 proc. pacjentów wstąpiło ostre uszkodzenie nerek.

Najtrudniej infekcję koronawirusem przebywali pacjenci po przeszczepach nerek. U 90 proc. z nich konieczna była hospitalizacja.

Badanie zostało przeprowadzone we współpracy kilku organizacji medycznych, w tym m.in. Hiszpańskiego Towarzystwa Nefrologii (SEN), Hiszpańskiego Towarzystwa Endokrynologii i Odżywiania (SEEN), a także Krajowej Federacji Stowarzyszeń Walki z Chorobami Nerek (Alcer).

Źródło: pap.pl

<https://laboratoria.net/aktualnosci/30399.html>



01-06-2026

## **Gwałtowne przerwanie gry komputerowej w złości to ważny sygnał**

Sam czas spędzony przed ekranem nie jest najlepszą miarą ryzyka.



01-06-2026

## [Uniwersytet Wrocławski, PAP i Fundacja PAP podpisały umowę](#)

Dotyczy działań komunikacyjnych, edukacyjnych oraz popularyzatorskich.



01-06-2026

## [10 polskich zespołów w zawodach Shell Eco-marathon Poland 2026](#)

Między 24 a 28 czerwca zmierzą się z ponad 150 ekipami z 28 krajów.



01-06-2026

## [Prawie 1,2 mld ludzi na świecie cierpi na zaburzenia psychiczne](#)

W 2023 r. z tego powodu cierpiało prawie 1,2 mld ludzi na świecie.



01-06-2026

## [AGH uruchomiła laboratorium](#)

Ze źródłem promieniowania RTG dorównującym synchrotrono.



01-06-2026

## [UE Katowice i Śląski Uniwersytet Medyczny uruchamiają nowe kierunki](#)

Uczelnie zapowiedziały rozwój kształcenia praktycznego i cyfrowego.



01-06-2026

## [W poniedziałek rozpocznie się rekrutacja na Uniwersytet Jagielloński](#)

Najstarsza uczelnia w kraju ma w ofercie 13 nowych kierunków studiów.



01-06-2026

## **3 proc. PKB na naukę to nie jest radykalny postulat**

To nie jest radykalny cel, ale uniwersalny postulat, który bardzo by Polsce pomógł.

**Informacje dnia:** [Gwałtowne przerwanie gry komputerowej w złości to ważny sygnał Uniwersytet Wrocławski, PAP i Fundacja PAP podpisały umowę 10 polskich zespołów w zawodach Shell Eco-marathon Poland 2026](#) [Prawie 1,2 mld ludzi na świecie cierpi na zaburzenia psychiczne AGH uruchomiła laboratorium UE Katowice i Śląski Uniwersytet Medyczny uruchamiają nowe kierunki](#) [Gwałtowne przerwanie gry komputerowej w złości to ważny sygnał Uniwersytet Wrocławski, PAP i Fundacja PAP podpisały umowę 10 polskich zespołów w zawodach Shell Eco-marathon Poland 2026](#) [Prawie 1,2 mld ludzi na świecie cierpi na zaburzenia psychiczne AGH uruchomiła laboratorium UE Katowice i Śląski Uniwersytet Medyczny uruchamiają nowe kierunki](#) [Gwałtowne przerwanie gry komputerowej w złości to ważny sygnał Uniwersytet Wrocławski, PAP i Fundacja PAP podpisały umowę 10 polskich zespołów w zawodach Shell Eco-marathon Poland 2026](#) [Prawie 1,2 mld ludzi na świecie cierpi na zaburzenia psychiczne AGH uruchomiła laboratorium UE Katowice i Śląski Uniwersytet Medyczny uruchamiają nowe kierunki](#)

### **Partnerzy**