

[Akceptuje](#)

W ramach naszej witryny stosujemy pliki cookies w celu świadczenia państwu usług na najwyższym poziomie, w tym w sposób dostosowany do indywidualnych potrzeb. Korzystanie z witryny bez zmiany ustawień dotyczących cookies oznacza, że będą one zamieszczone w Państwa urządzeniu końcowym. Możecie Państwo dokonać w każdym czasie zmiany ustawień dotyczących cookies. Więcej szczegółów w naszej [Polityce Prywatności](#)

[Portal](#) [Informacje](#) [Katalog firm](#) [Praca](#) [Szkozenia](#) [Wydarzenia](#) [Porównania międzylaboratoryjne](#)
[Kontakt](#)



[Laboratoria](#)
[.net](#)
[Innowacje](#)
[Nauka](#)
[Technologie](#)



[Logowanie](#) [Rejestracja](#) [pl](#)

Newsletter

zapisz się

Naukowy styl życia

Nauka i biznes

- [Nowe technologie](#)
- [Felieton](#)
- [Tygodnik "Nature"](#)
- [Edukacja](#)
- [Artykuły](#)
- [Przemysł](#)

[Strona główna](#) > [Informacje](#)

Ile dokładnie bąbelków jest w szklance piwa ?

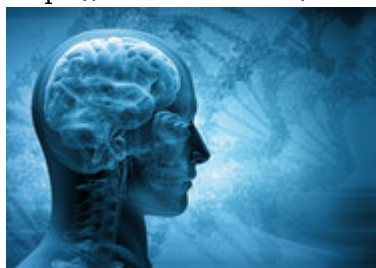
Zastanawialiście się kiedyś, ile dokładnie bąbelków jest w szklance piwa, którą lubicie sobie zaserwować w piątkowy wieczór? Oczywiście, można ograniczyć się do odpowiedzi, że dużo, ale... naukowcy poszli o krok dalej i postanowili dostarczyć wszystkim ciekawskim dokładniejszą odpowiedź, skrupulatnie licząc bąbelki w piwie.

Dwutlenek węgla odgrywa bardzo ważną rolę, bo to właśnie dzięki niemu piwo jest tak orzeźwiające - małe bąbelki nie tylko nadają całości przyjemnego musującego charakteru, ale i odpowiadają za transport smaku oraz składników zapachowych do naszego nosa i kubków smakowych. No dobrze, ale ile ich jest w szklance? Zespół Effervescence, Champagne and Applications z French National Centre for Scientific Research (CNRS) podjął się wyzwania ich policzenia w standardowej 250 ml szklance lagera schłodzonego do 6°C.

Francuscy naukowcy odkryli, że do wytworzenia bąbelków niezbędne są wypełnione powietrzem szczeliny w samej strukturze szkła - kiedy piwo jest wlewane do szklanki, to uwięzione powietrze i krzywizna szczelin dają podstawę do tworzenia się bąbelków, ale co ważne te ubytki w szkle muszą mierzyć co najmniej 1,4 nm szerokości. Bąbelki następnie rosną coraz większe, zbliżając się do powierzchni, która zawiera więcej gazu i ostatecznie proces ustaje wraz z zanikiem poziomu dwutlenku węgla. Biorąc to wszystko pod uwagę naukowcy szacują, że w piwie o szklance 250 ml schłodzonym do 6°C powinno znajdować się od 200 tysięcy do 2 milionów bąbelków uwalnianych do czasu wyczerpania zapasu dwutlenku węgla. Usatysfakcjonowani? I choć niewiele możemy zrobić z tą wiedzą, to zdaniem naukowców może być ona przydatna piwowarom, którzy będą w stanie dzięki temu przygotowywać dla nas lepsze piwo.

Źródło: GeekWeek.pl

<https://laboratoria.net/aktualnosci/30511.html>



13-04-2026

[Mity na temat epilepsji](#)

Atak epilepsji nie zawsze przebiega tak samo.



13-04-2026

[Marzec był drugim najcieplejszym miesiącem w Europie](#)

Wynika z danych naukowców unijnego programu obserwacji Ziemi Copernicus.



13-04-2026

Sporadyczne picie dużych ilości alkoholu

Może trzykrotnie zwiększać ryzyko uszkodzenia wątroby.



13-04-2026

W nagłych przypadkach ChatGPT Health często uspokaja

Zamiast zalecać szukanie pomocy.



13-04-2026

Dieta bogata w warzywa i owoce zmniejsza ryzyko demencji nawet u...

Sugerują badania opublikowane przez pismo „Neurology”.



13-04-2026

[Nie kompromitujcie nas, czyli jak chronić dane biometryczne](#)

Naukowiec przewiduje, czy w przyszłości uda się utrudnić kradzieże.



13-04-2026

[Ruszyła Akademia Energii Jądrowej](#)

Pilotażowy program edukacyjny Polskich Elektrowni Jądrowych.



13-04-2026

[Neurolog w Światowym Dniu Choroby Parkinsona](#)

Chorych będzie coraz więcej

Informacje dnia: [Mity na temat epilepsji](#) [Marzec był drugim najcieplejszym miesiącem w Europie](#) [Sporadyczne picie dużych ilości alkoholu](#) [W nagłych przypadkach ChatGPT Health często uspokaja](#) [Dieta bogata w warzywa i owoce zmniejsza ryzyko demencji nawet u seniorów](#) [Nie kompromitujcie nas, czyli jak chronić dane biometryczne](#) [Mity na temat epilepsji](#) [Marzec był drugim najcieplejszym miesiącem w Europie](#) [Sporadyczne picie dużych ilości alkoholu](#) [W nagłych przypadkach ChatGPT Health często uspokaja](#) [Dieta bogata w warzywa i owoce zmniejsza ryzyko demencji nawet u](#)

[seniorów](#) [Nie kompromitujcie nas, czyli jak chronić dane biometryczne](#) [Mity na temat epilepsji](#)
[Marzec był drugim najcieplejszym miesiącem w Europie](#) [Sporadyczne picie dużych ilości alkoholu](#) [W](#)
[nagłych przypadkach](#) [ChatGPT Health często uspokaja](#) [Dieta bogata w warzywa i owoce zmniejsza](#)
[ryzyko demencji nawet u seniorów](#) [Nie kompromitujcie nas, czyli jak chronić dane biometryczne](#)

Partnerzy