

[Akceptuję](#)

W ramach naszej witryny stosujemy pliki cookies w celu świadczenia państwu usług na najwyższym poziomie, w tym w sposób dostosowany do indywidualnych potrzeb. Korzystanie z witryny bez zmiany ustawień dotyczących cookies oznacza, że będą one zamieszczone w Państwa urządzeniu końcowym. Możecie Państwo dokonać w każdym czasie zmiany ustawień dotyczących cookies. Więcej szczegółów w naszej [Polityce Prywatności](#)

[Portal](#) [Informacje](#) [Katalog firm](#) [Praca](#) [Szkolenia](#) [Wydarzenia](#) [Porównania międzylaboratoryjne](#)
[Kontakt](#)



[Laboratoria](#)
[.net](#)
[Innowacje](#)
[Nauka](#)
[Technologie](#)

[Logowanie](#) [Rejestracja](#) [pl](#)

Newsletter

zapisz się



Naukowy styl życia

Nauka i biznes

- [Nowe technologie](#)
- [Felieton](#)
- [Tygodnik "Nature"](#)
- [Edukacja](#)
- [Artykuły](#)
- [Przemysł](#)

[Strona główna](#) > [Informacje](#)

Podwyższony poziom stanu zapalnego często towarzyszy depresji

Osoby cierpiące na depresję mają wyższy poziom białka C-reaktywnego w organizmie niż osoby bez depresji niezależnie od stanu zdrowia fizycznego, stylu życia czy statusu

społeczno-ekonomicznego - poinformowali naukowcy z King's College London.

Ich wnioski opublikowane zostały w „American Journal of Psychiatry”.

Białko C-reaktywne (CRP) należy do tzw. białek ostrej fazy i wytwarzane jest w organizmie w wyniku działania cytokin zapalnych. Jego obecność sygnalizuje odpowiedź układu odpornościowego na działanie niekorzystnych czynników wewnętrznych lub zewnętrznych.

Analizowane dane pochodziły z rejestru UK Biobank i dotyczyły blisko 86 tys. osób, z których 31 proc. miało zdiagnozowaną depresję. Są to do tej pory najszerzej zakrojone badania dotyczące czynników genetycznych, medycznych i środowiskowych wywołujących stan zapalny przy zaburzeniach depresyjnych.

Badacze zaobserwowali, że osoby z depresją miały podwyższony poziom białka C-reaktywnego we krwi w oraz częściej występował u nich łagodny stan zapalny (poziom CRP we krwi powyżej 3 mg/l). Zależność ta utrzymywała się po wzięciu pod uwagę czynników zwiększających poziom stanu zapalnego, takich jak palenie papierosów, wskaźnik masy ciała czy przeżyta trauma.

Ustalono ponadto, że im większe było genetyczne ryzyko depresji, tym wyższy był poziom stanu zapalnego w organizmie. Zależność ta zanikała jednak po wzięciu pod uwagę wskaźnika masy ciała i palenia papierosów.

„Białko CRP obecne we krwi osób cierpiących na depresję wskazuje na aktywację układu immunologicznego. Dzięki tej analizie dowiedzieliśmy się więcej na temat mechanizmów stojących za związkiem stanu zapalnego z depresją” – mówi Maria Pitharouli, autorka analizy.

Źródło: pap.pl

<https://laboratoria.net/aktualnosci/30555.html>



05-10-2025

[LABS EXPO 2026 - technologia i nauka w jednym miejscu](#)

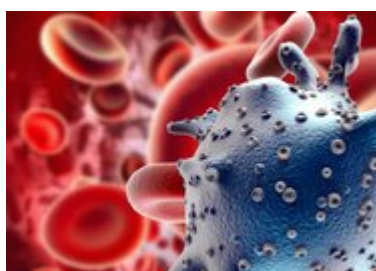
W marcu 2026 roku odbędzie się tam czwarta edycja Targów LABS EXPO.



05-10-2025

[Trzech informatyków laureatami Nagrody im. Witolda Lipskiego](#)

Jednego z najbardziej prestiżowych wyróżnień w polskiej informatyce.



05-10-2025

[Nieznacznie spadł wskaźnik zachorowań na COVID-19](#)

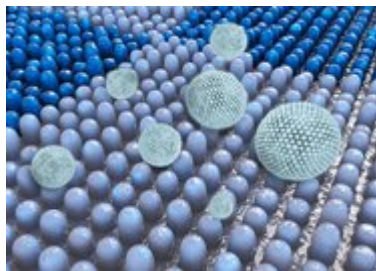
Wskaźnik zachorowań na COVID-19 rósł dynamicznie od sierpnia.



05-10-2025

[Proteza stawu biodrowego z pomocą robota](#)

Szpital Bródnowski jako pierwszy w Polsce skorzystał z ramienia.



05-10-2025

[Fizycy z UW pokazali, że superpozycja w czasie - w kryptografii...](#)

Układ jest prostszy w budowie i skalowaniu niż dotychczasowe rozwiązania.



05-10-2025

[Polski instrument do badania heliosfery skontaktował się z Ziemią](#)

Urządzenie badawcze GLOWS poprawnie połączył się z centrum.



05-10-2025

[Rząd jest otwarty na rozmowę o przyszłości badań, które prowadzi PAN](#)

Zapewnił wiceminister infrastruktury Arkadiusz Marchewka.



05-10-2025

Błędne informacje medyczne na TikToku

Większość filmów ekoinfluencerów je zawiera.

Informacje dnia: [LABS EXPO 2026 - technologia i nauka w jednym miejscu](#) [Trzech informatyków laureatami Nagrody im. Witolda Lipskiego](#) [Nieznacznie spadł wskaźnik zachorowań na COVID-19](#) [Proteza stawu biodrowego z pomocą robota](#) [Fizycy z UW pokazali, że superpozycja w czasie - w kryptografii przyda się](#) [Polski instrument do badania heliosfery skontaktował się z Ziemią](#) [LABS EXPO 2026 - technologia i nauka w jednym miejscu](#) [Trzech informatyków laureatami Nagrody im. Witolda Lipskiego](#) [Nieznacznie spadł wskaźnik zachorowań na COVID-19](#) [Proteza stawu biodrowego z pomocą robota](#) [Fizycy z UW pokazali, że superpozycja w czasie - w kryptografii przyda się](#) [Polski instrument do badania heliosfery skontaktował się z Ziemią](#)

Partnerzy