

[Akceptuje](#)

W ramach naszej witryny stosujemy pliki cookies w celu świadczenia państwu usług na najwyższym poziomie, w tym w sposób dostosowany do indywidualnych potrzeb. Korzystanie z witryny bez zmiany ustawień dotyczących cookies oznacza, że będą one zamieszczone w Państwa urządzeniu końcowym. Możecie Państwo dokonać w każdym czasie zmiany ustawień dotyczących cookies. Więcej szczegółów w naszej [Polityce Prywatności](#)

[Portal](#) [Informacje](#) [Katalog firm](#) [Praca](#) [Szkolenia](#) [Wydarzenia](#) [Porównania międzylaboratoryjne](#)
[Kontakt](#)



[Laboratoria](#)
[.net](#)
[Innowacje](#)
[Nauka](#)
[Technologie](#)



[Logowanie](#) [Rejestracja](#) [pl](#)

Newsletter

zapisz się

Naukowy styl życia

Nauka i biznes

- [Nowe technologie](#)
- [Felieton](#)
- [Tygodnik "Nature"](#)
- [Edukacja](#)
- [Artykuły](#)
- [Przemysł](#)

[Strona główna](#) > [Informacje](#)

Pamięć immunologiczna jest słabsza po ciężkim COVID-19

Pacjenci powracający do zdrowia po ciężkim COVID-19 mogą mieć bardziej dysfunkcyjną odpowiedź komórek B niż pacjenci po łagodniejszym przebiegu tej choroby - sugerują

najnowsze badania przeprowadzone na University of Texas Health Science Center San Antonio (USA). Oznacza to, że ich odporność jest nieco niższa.

Artykuł na ten temat ukazał się w czasopiśmie „PLOS ONE” (<http://dx.doi.org/10.1371/journal.pone.0261656>).

Dr Evelien Bunnik, główna autorka publikacji, tłumaczy, że otrzymane przez jej zespół wyniki wskazują na różnice w jakości odpowiedzi immunologicznej w zależności od ciężkości przebiegu COVID-19. Chodzi przede wszystkim o poziom komórki pamięci B (limfocytów B), które reagują na białko kolca wirusa SARS-CoV-2.

Na potrzeby badania naukowcy analizowali próbki krwi pacjentów covidowych miesiąc oraz pięć miesięcy po wystąpieniu objawów choroby. Zauważyli, że po miesiącu znaczna część komórek B specyficznych dla białka kolca była aktywna u wszystkich badanych osób, jednak próbki pobrane od ozdowieńców, którzy łżej przeszli zakażenie, wykazywały większą ekspresję markerów związanych z trwałą pamięcią komórek B w porównaniu z osobami, które doświadczyły cięższego przebiegu COVID-19. Markerami tymi były białka T-bet i FcRL5.

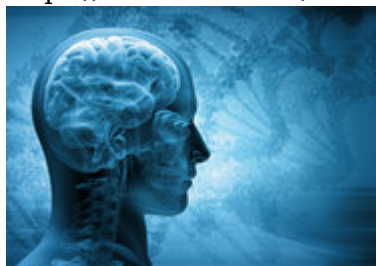
Następnie autorzy zauważyli, że po pięciu miesiącach od zakażenia T-bet-dodatnie komórki B swoiste dla białka kolca prawie zniknęły z próbek krwi pacjentów, ale ponownie z pewnymi różnicami w zależności od przebiegu choroby: bardziej dysfunkcyjna odpowiedź komórek B była obserwowana po ciężkich przypadkach COVID-19.

Przypadki łżejsze zdefiniowano jako niewymagające podawania dodatkowego tlenu czy stosowania wentylacji inwazyjnej, podczas gdy za ciężkie uznano te, w których pacjent wymagał inwazyjnej wentylacji mechanicznej lub pozaustrojowej oksygenacji błonowej (ECMO).

„W oparciu o uzyskane wyniki możemy powiedzieć, że istnieją subtelne różnice w odpowiedzi komórek B po łagodnym i ciężkim COVID-19. Sugeruje to, że odpowiedź immunologiczna wywołana podczas łagodnego COVID-19 jest nieco wyższej jakości niż odpowiedź po ciężkiej chorobie. Ma to wpływ na długotrwałą odporność, czyli ochronę przed ponownym zakażeniem SARS-CoV-2, oraz na ciężkość przyszłego zakażenia” - podsumowują autorzy pracy.

Źródło: pap.pl

<https://laboratoria.net/aktualnosci/31055.html>



13-04-2026

[Mity na temat epilepsji](#)

Atak epilepsji nie zawsze przebiega tak samo.



13-04-2026

Marzec był drugim najcieplejszym miesiącem w Europie

Wynika z danych naukowców unijnego programu obserwacji Ziemi Copernicus.



13-04-2026

Sporadyczne picie dużych ilości alkoholu

Może trzykrotnie zwiększać ryzyko uszkodzenia wątroby.



13-04-2026

W nagłych przypadkach ChatGPT Health często uspokaja

Zamiast zalecać szukanie pomocy.



13-04-2026

Dieta bogata w warzywa i owoce zmniejsza ryzyko demencji nawet u...

Sugerują badania opublikowane przez pismo „Neurology”.



13-04-2026

Nie kompromitujcie nas, czyli jak chronić dane biometryczne

Naukowiec przewiduje, czy w przyszłości uda się utrudnić kradzieże.



13-04-2026

Ruszyła Akademia Energii Jądrowej

Pilotażowy program edukacyjny Polskich Elektrowni Jądrowych.



13-04-2026

Neurolog w Światowym Dniu Choroby Parkinsona

Chorych będzie coraz więcej

Informacje dnia: [Mity na temat epilepsji](#) [Marzec był drugim najcieplejszym miesiącem w Europie](#) [Sporadyczne picie dużych ilości alkoholu](#) [W nagłych przypadkach ChatGPT Health często uspokaja](#) [Dieta bogata w warzywa i owoce zmniejsza ryzyko demencji nawet u seniorów](#) [Nie kompromitujcie nas, czyli jak chronić dane biometryczne](#) [Mity na temat epilepsji](#) [Marzec był drugim najcieplejszym miesiącem w Europie](#) [Sporadyczne picie dużych ilości alkoholu](#) [W nagłych przypadkach ChatGPT Health często uspokaja](#) [Dieta bogata w warzywa i owoce zmniejsza ryzyko demencji nawet u seniorów](#) [Nie kompromitujcie nas, czyli jak chronić dane biometryczne](#) [Mity na temat epilepsji](#) [Marzec był drugim najcieplejszym miesiącem w Europie](#) [Sporadyczne picie dużych ilości alkoholu](#) [W nagłych przypadkach ChatGPT Health często uspokaja](#) [Dieta bogata w warzywa i owoce zmniejsza ryzyko demencji nawet u seniorów](#) [Nie kompromitujcie nas, czyli jak chronić dane biometryczne](#)

Partnerzy