

[Akceptuje](#)

W ramach naszej witryny stosujemy pliki cookies w celu świadczenia państwu usług na najwyższym poziomie, w tym w sposób dostosowany do indywidualnych potrzeb. Korzystanie z witryny bez zmiany ustawień dotyczących cookies oznacza, że będą one zamieszczone w Państwa urządzeniu końcowym. Możecie Państwo dokonać w każdym czasie zmiany ustawień dotyczących cookies. Więcej szczegółów w naszej [Polityce Prywatności](#)

[Portal](#) [Informacje](#) [Katalog firm](#) [Praca](#) [Szkolenia](#) [Wydarzenia](#) [Porównania międzylaboratoryjne](#)
[Kontakt](#)



[Laboratoria](#)
[.net](#)
[Innowacje](#)
[Nauka](#)
[Technologie](#)



[Logowanie](#) [Rejestracja](#) [pl](#)

Newsletter

zapisz się

Naukowy styl życia

Nauka i biznes

- [Nowe technologie](#)
- [Felieton](#)
- [Tygodnik "Nature"](#)
- [Edukacja](#)
- [Artykuły](#)
- [Przemysł](#)

[Strona główna](#) > [Informacje](#)

Kobiety znacznie częściej cierpią z powodu tzw. długiego COVID-u

Nowe badanie przeglądowe ujawnia, że kobiety są o 22 proc. bardziej narażone na „długi COVID” niż mężczyźni i doświadczają całkiem innych objawów - informuje pismo „Current

Medical Research and Opinion”.

„Długi COVID” to utrzymywanie się powikłań po początkowej infekcji COVID-19 dłużej niż cztery tygodnie, czasami przez wiele miesięcy.

Naukowcy z Johnson & Johnson Office of the Chief Medical Officer Health of Women Team (USA) przeprowadzili analizę (DOI 10.1080/03007995.2022.2081454) danych pochodzących od 1 393 355 osób. Badacze ograniczyli wyszukiwanie artykułów naukowych do tych opublikowanych w okresie od grudnia 2019 r. do sierpnia 2020 r. dotyczących COVID-19 oraz od stycznia 2020 r. do czerwca 2021 r. dotyczących zespołu długiego COVID. Chociaż liczba uczestników wydaje się duża, tylko 35 z 4346 artykułów zawierało dane z podziałem na płeć z wystarczającymi szczegółami na temat objawów i następstw choroby COVID-19, aby zrozumieć, jakie są różnice pomiędzy kobietami i mężczyznami w tej mierze.

Jak zaobserwowano, u kobiet z długim COVID pojawiają się różne objawy, w tym problemy z uszami, nosem i gardłem, zaburzenia nastroju (takie jak depresja), objawy neurologiczne, skórne, żołądkowo-jelitowe, bóle mięśniowo-szkieletowe i objawy ze strony układu oddechowego, a także zmęczenie. Natomiast mężczyźni częściej doświadczali zaburzeń endokrynologicznych, takich jak cukrzyca i zaburzenia czynności nerek.

„Różnice w funkcjonowaniu układu odpornościowego między kobietami a mężczyznami mogą być ważnym czynnikiem wpływającym na różnice płci w zespole długiego COVID. Kobiety uzyskują szybszą i silniejszą wrodzoną i adaptacyjną odpowiedź immunologiczną, która może chronić je przed początkową infekcją i dotkliwością przebiegu. Jednak ta sama różnica może sprawić, że kobiety będą bardziej podatne na długotrwałe choroby autoimmunologiczne” - wyjaśniają autorzy.

„Wiedza o fundamentalnych różnicach pomiędzy płciami leżących u podstaw objawów klinicznych, progresji choroby i wyników zdrowotnych COVID-19 ma kluczowe znaczenie dla identyfikacji i racjonalnego projektowania skutecznych terapii i interwencji w zakresie zdrowia publicznego” - dodają.

Autorzy zauważają, że przeprowadzona przez nich synteza dostępnego piśmiennictwa jest jedną z nielicznych, w której dokonano podziału na płeć konkretnych schorzeń występujących w wyniku choroby związanej z COVID. Wiele badań dotyczyło różnic między płciami w zakresie hospitalizacji, przyjmowania na OIT, wspomaganie wentylacji i śmiertelności. Jednak nie badano związku z płcią zaburzeń wywoływanych przez wirusa i długotrwałych uszkodzeń ciała.

„Różnice płci w wynikach zostały zgłoszone podczas poprzednich epidemii koronawirusa - dodają autorzy. - Dlatego można było przewidzieć różnice w wynikach między kobietami i mężczyznami zakażonymi SARS-CoV-2. Niestety większość badań nie oceniała ani nie zgłaszała szczegółowych informacji według płci”.

Ich zdaniem najlepiej byłoby, gdyby dane z podziałem na płeć były dostępne, nawet jeśli nie było to głównym celem badacza, aby inni zainteresowani naukowcy mogli wykorzystać dane do zbadania istotnych różnic.

W artykule zauważono również czynniki warte dodatkowych badań. Kobiety mogą być bardziej narażone na kontakt z wirusem w niektórych zawodach, takich jak pielęgniarstwo i edukacja. Ponadto mogą występować różnice w dostępie do opieki ze względu na płeć, które wpływają na naturalną historię choroby, prowadząc do większej liczby powikłań i następstw.

Źródło:pap.pl

<https://laboratoria.net/aktualnosci/31379.html>



19-09-2025

Przeszczepienie szpiku

Ratunek nie tylko w nowotworze krwi.



19-09-2025

Szkliviak bywa złośliwy

Jest jednym z bardziej zagadkowych nowotworów żuchwy i szczęki.



19-09-2025

Zakażenie paciorkowcem może być groźne dla dzieci

PANDAS - rzadkie, autoimmunologiczne schorzenie.



19-09-2025

[Co 5 osoba dorosła z ADHD sięga po substancje psychoaktywne](#)

U nich gorsze są rokowania i większe ryzyko nawrotu uzależnienia.



19-09-2025

[Ukryta rola wodoru w degradacji cząsteczek](#)

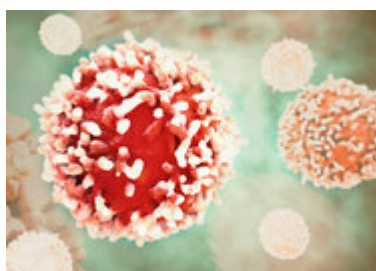
Wyniki badań są ważne m.in. dla ochrony środowiska.



19-09-2025

[Także dzięki Polakom heliosferę zbadamy w sposób całościowy](#)

NASA przygotowuje szeroko zakrojoną misję badania okolicy Słońca - IMAP.



19-09-2025

Sztuczna inteligencja może przewidzieć chorobę 10 lat wcześniej

Informuje „Nature”.



19-09-2025

Nowy lek szansą na bardziej precyzyjne leczenie depresji

Informuje czasopismo „JAMA Psychiatrii”.

Informacje dnia: [Przeszczepienie szpiku Szkliwiak bywa złośliwy](#) [Zakażenie paciorkowcem może być groźne dla dzieci](#) [Co 5 osoba dorosła z ADHD sięga po substancje psychoaktywne](#) [Ukryta rola wodoru w degradacji cząsteczek](#) [Także dzięki Polakom heliosferę zbadamy w sposób całościowy](#) [Przeszczepienie szpiku Szkliwiak bywa złośliwy](#) [Zakażenie paciorkowcem może być groźne dla dzieci](#) [Co 5 osoba dorosła z ADHD sięga po substancje psychoaktywne](#) [Ukryta rola wodoru w degradacji cząsteczek](#) [Także dzięki Polakom heliosferę zbadamy w sposób całościowy](#) [Przeszczepienie szpiku Szkliwiak bywa złośliwy](#) [Zakażenie paciorkowcem może być groźne dla dzieci](#) [Co 5 osoba dorosła z ADHD sięga po substancje psychoaktywne](#) [Ukryta rola wodoru w degradacji cząsteczek](#) [Także dzięki Polakom heliosferę zbadamy w sposób całościowy](#)

Partnerzy