

[Akceptuję](#)

W ramach naszej witryny stosujemy pliki cookies w celu świadczenia państwu usług na najwyższym poziomie, w tym w sposób dostosowany do indywidualnych potrzeb. Korzystanie z witryny bez zmiany ustawień dotyczących cookies oznacza, że będą one zamieszczone w Państwa urządzeniu końcowym. Możecie Państwo dokonać w każdym czasie zmiany ustawień dotyczących cookies. Więcej szczegółów w naszej [Polityce Prywatności](#)

[Portal](#) [Informacje](#) [Katalog firm](#) [Praca](#) [Szkolenia](#) [Wydarzenia](#) [Porównania międzylaboratoryjne](#)
[Kontakt](#)



[Laboratoria](#)
[.net](#)
[Innowacje](#)
[Nauka](#)
[Technologie](#)



[Logowanie](#) [Rejestracja](#) [pl](#)

Newsletter

zapisz się

Naukowy styl życia

Nauka i biznes

- [Nowe technologie](#)
- [Felieton](#)
- [Tygodnik "Nature"](#)
- [Edukacja](#)
- [Artykuły](#)
- [Przemysł](#)

[Strona główna](#) > [Informacje](#)

Nieswoiste zapalenia jelit związane z chorobami przyzębia

Osoby cierpiące na nieswoiste zapalenia jelit częściej niż osoby zdrowe zmagają się z chorobami przyzębia - wynika z badań opublikowanych w „Journal of Periodontology”.

Włoscy naukowcy z Uniwersytetu w Turynie analizowali ryzyko chorób przyzębia, do których zaliczają się choroby dziąseł, u 117 pacjentów z chorobą Leśniowskiego-Crohna i 60 pacjentów z wrzodziejącym zapaleniem jelita grubego. Grupę kontrolną stanowiło 180 zdrowych osób.

U pacjentów z nieswoistymi zapaleniami jelit zaobserwowano blisko 3,5- krotnie większe ryzyko chorób przyzębia o średnim lub dużym nasileniu. W największym stopniu narażone były osoby w wieku od 35 do 65 lat. Czynnikiem sprzyjającym występowaniu chorób przyzębia były operacja spowodowana zapaleniami jelit oraz czas trwania chorób z tej grupy. Bardziej podatni byli mężczyźni oraz osoby z rozległym wrzodziejącym zapaleniem jelita grubego, u których choroba zajmowała całe jelito (tzw. postać pancolitis, która zwiększa ryzyko nowotworu).

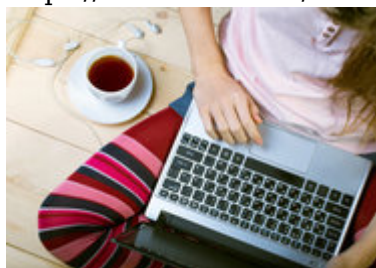
Wcześniejsze badania wskazywały już na możliwy związek pomiędzy zmianami występującymi na błonie śluzowej układu pokarmowego a stanem przyzębia.

Autorzy publikacji (DOI: 10.1002/JPER.22-0322) podkreślają, że wyniki te wskazują na potrzebę działań prewencyjnych i leczniczych u pacjentów z nieswoistymi chorobami zapalnymi jelit.

Choroby te objawiają się m.in. częstymi biegunkami (w tym krwistymi), bólami brzucha, przewlekłym zmęczeniem, anemią, ubytkiem masy ciała i stanami podgorączkowymi. Choć przyczyny nieswoistych chorób zapalnych jelit nie zostały jeszcze dokładnie poznane, najczęściej wskazuje się na ich autoimmunologiczne podłoże. Jeśli nie są leczone, wiążą się z ryzykiem powikłań, a nawet niepełnosprawności.

Źródło: pap.pl

<https://laboratoria.net/aktualnosci/31548.html>



01-06-2026

Gwałtowne przerwanie gry komputerowej w złości to ważny sygnał

Sam czas spędzony przed ekranem nie jest najlepszą miarą ryzyka.



01-06-2026

[Uniwersytet Wrocławski, PAP i Fundacja PAP podpisały umowę](#)

Dotyczy działań komunikacyjnych, edukacyjnych oraz popularyzatorskich.



01-06-2026

[10 polskich zespołów w zawodach Shell Eco-marathon Poland 2026](#)

Między 24 a 28 czerwca zmierzą się z ponad 150 ekipami z 28 krajów.



01-06-2026

[Prawie 1,2 mld ludzi na świecie cierpi na zaburzenia psychiczne](#)

W 2023 r. z tego powodu cierpiało prawie 1,2 mld ludzi na świecie.



01-06-2026

[AGH uruchomiła laboratorium](#)

Ze źródłem promieniowania RTG dorównującym synchrotrono.



01-06-2026

[UE Katowice i Śląski Uniwersytet Medyczny uruchamiają nowe kierunki](#)

Uczelnie zapowiedziały rozwój kształcenia praktycznego i cyfrowego.



01-06-2026

[W poniedziałek rozpocznie się rekrutacja na Uniwersytet Jagielloński](#)

Najstarsza uczelnia w kraju ma w ofercie 13 nowych kierunków studiów.



01-06-2026

[3 proc. PKB na naukę to nie jest radykalny postulat](#)

To nie jest radykalny cel, ale uniwersalny postulat, który bardzo by Polsce pomógł.

Informacje dnia: [Gwałtowne przerwanie gry komputerowej w złości to ważny sygnał Uniwersytet Wrocławski, PAP i Fundacja PAP podpisały umowę 10 polskich zespołów w zawodach Shell Eco-marathon Poland 2026](#) [Prawie 1,2 mld ludzi na świecie cierpi na zaburzenia psychiczne](#) [AGH uruchomiła laboratorium](#) [UE Katowice i Śląski Uniwersytet Medyczny uruchamiają nowe kierunki](#)

[Gwałtowne przerwanie gry komputerowej w złości to ważny sygnał Uniwersytet Wrocławski, PAP i Fundacja PAP podpisały umowę 10 polskich zespołów w zawodach Shell Eco-marathon Poland 2026 Prawie 1,2 mld ludzi na świecie cierpi na zaburzenia psychiczne AGH uruchomiła laboratorium UE Katowice i Śląski Uniwersytet Medyczny uruchamiają nowe kierunki Gwałtowne przerwanie gry komputerowej w złości to ważny sygnał Uniwersytet Wrocławski, PAP i Fundacja PAP podpisały umowę 10 polskich zespołów w zawodach Shell Eco-marathon Poland 2026 Prawie 1,2 mld ludzi na świecie cierpi na zaburzenia psychiczne AGH uruchomiła laboratorium UE Katowice i Śląski Uniwersytet Medyczny uruchamiają nowe kierunki](#)

Partnerzy