

[Akceptuję](#)

W ramach naszej witryny stosujemy pliki cookies w celu świadczenia państwu usług na najwyższym poziomie, w tym w sposób dostosowany do indywidualnych potrzeb. Korzystanie z witryny bez zmiany ustawień dotyczących cookies oznacza, że będą one zamieszczone w Państwa urządzeniu końcowym. Możecie Państwo dokonać w każdym czasie zmiany ustawień dotyczących cookies. Więcej szczegółów w naszej [Polityce Prywatności](#)

[Portal](#) [Informacje](#) [Katalog firm](#) [Praca](#) [Szkolenia](#) [Wydarzenia](#) [Porównania międzylaboratoryjne](#)
[Kontakt](#)



[Laboratoria](#)
[.net](#)
[Innowacje](#)
[Nauka](#)
[Technologie](#)



[Logowanie](#) [Rejestracja](#) [pl](#)

Newsletter

zapisz się

Naukowy styl życia

Nauka i biznes

- [Nowe technologie](#)
- [Felieton](#)
- [Tygodnik "Nature"](#)
- [Edukacja](#)
- [Artykuły](#)
- [Przemysł](#)

[Strona główna](#) > [Informacje](#)

Średniowieczny statek kursował do Gdańska

Badania średniowiecznego wraku dowodzą, że statek kursował do Gdańska po towar, taki jak drewno i miedź - piszą naukowcy na łamach „International Journal of Nautical Archaeology”.

Wrak został odnaleziony w 2003 r. Statek pływał prawdopodobnie w latach 30. XV w., a zatonął ok. 1440 r.

Z najnowszych badań wynika, że statek został załadowany w Gdańsku, po czym popłynął prawdopodobnie do Bruges w Belgii, w drodze jednak zatonął w pobliżu szwedzkiego archipelagu Lysekil.

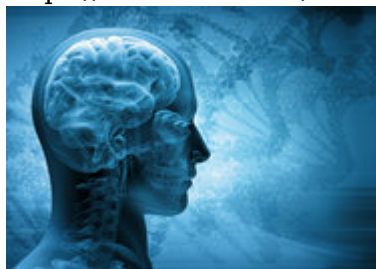
„Nasze analizy dały nam bardzo szczegółowy obraz ostatniej podróży statku. Mówią nam również o pochodzeniu ładunku. W większości to całkowicie nowa wiedza” - opisuje archeolog morski, Staffan von Arbin, który kierował międzynarodowym zespołem naukowców, badających wrak.

Ładunek zawierał miedź, drewno dębowe, wapno palone, smołę, cegły i dachówki. Próbki ładunku zostały wydobyte na powierzchnię kilka lat temu, dokładną ich analizę przeprowadzono jednak dopiero teraz.

Z analiz wynika, że miedź była wydobywana w dwóch kopalniach na obszarze znajdującym się obecnie w obrębie Słowacji. Cegły, drewno i być może smoła pochodzą z Polski, a wapno z Gotlandii. Ze źródeł można się dowiedzieć, że miedź spławiano wówczas rzekami ze Słowacji do Gdańska.

Źródło: pap.pl

<https://laboratoria.net/aktualnosci/31566.html>



13-04-2026

[Mity na temat epilepsji](#)

Atak epilepsji nie zawsze przebiega tak samo.



13-04-2026

[Marzec był drugim najcieplejszym miesiącem w Europie](#)

Wynika z danych naukowców unijnego programu obserwacji Ziemi Copernicus.



13-04-2026

Sporadyczne picie dużych ilości alkoholu

Może trzykrotnie zwiększać ryzyko uszkodzenia wątroby.



13-04-2026

W nagłych przypadkach ChatGPT Health często uspokaja

Zamiast zalecać szukanie pomocy.



13-04-2026

Dieta bogata w warzywa i owoce zmniejsza ryzyko demencji nawet u...

Sugerują badania opublikowane przez pismo „Neurology”.



13-04-2026

[Nie kompromitujcie nas, czyli jak chronić dane biometryczne](#)

Naukowiec przewiduje, czy w przyszłości uda się utrudnić kradzieże.



13-04-2026

[Ruszyła Akademia Energii Jądrowej](#)

Pilotażowy program edukacyjny Polskich Elektrowni Jądrowych.



13-04-2026

[Neurolog w Światowym Dniu Choroby Parkinsona](#)

Chorych będzie coraz więcej

Informacje dnia: [Mity na temat epilepsji Marzec był drugim najcieplejszym miesiącem w Europie](#) [Sporadyczne picie dużych ilości alkoholu W nagłych przypadkach ChatGPT Health często uspokaja](#) [Dieta bogata w warzywa i owoce zmniejsza ryzyko demencji nawet u seniorów](#) [Nie kompromitujcie nas, czyli jak chronić dane biometryczne](#) [Mity na temat epilepsji Marzec był drugim najcieplejszym miesiącem w Europie](#) [Sporadyczne picie dużych ilości alkoholu W nagłych przypadkach ChatGPT Health często uspokaja](#) [Dieta bogata w warzywa i owoce zmniejsza ryzyko demencji nawet u](#)

[seniorów](#) [Nie kompromitujcie nas, czyli jak chronić dane biometryczne](#) [Mity na temat epilepsji](#)
[Marzec był drugim najcieplejszym miesiącem w Europie](#) [Sporadyczne picie dużych ilości alkoholu](#) [W](#)
[nagłych przypadkach](#) [ChatGPT Health często uspokaja](#) [Dieta bogata w warzywa i owoce zmniejsza](#)
[ryzyko demencji nawet u seniorów](#) [Nie kompromitujcie nas, czyli jak chronić dane biometryczne](#)

Partnerzy