

### [Akceptuje](#)

W ramach naszej witryny stosujemy pliki cookies w celu świadczenia państwu usług na najwyższym poziomie, w tym w sposób dostosowany do indywidualnych potrzeb. Korzystanie z witryny bez zmiany ustawień dotyczących cookies oznacza, że będą one zamieszczone w Państwa urządzeniu końcowym. Możecie Państwo dokonać w każdym czasie zmiany ustawień dotyczących cookies. Więcej szczegółów w naszej [Polityce Prywatności](#)

[Portal](#) [Informacje](#) [Katalog firm](#) [Praca](#) [Szkolenia](#) [Wydarzenia](#) [Porównania międzylaboratoryjne](#)  
[Kontakt](#)



**[Laboratoria](#)**  
**[.net](#)**  
**[Innowacje](#)**  
**[Nauka](#)**  
**[Technologie](#)**



[Logowanie](#) [Rejestracja](#) [pl](#)

Newsletter

zapisz się

Naukowy styl życia

Nauka i biznes

- [Nowe technologie](#)
- [Felieton](#)
- [Tygodnik "Nature"](#)
- [Edukacja](#)
- [Artykuły](#)
- [Przemysł](#)

[Strona główna](#) > [Informacje](#)

## **Naukowcy apelują do zbieraczy poroża o szacunek dla przyrody**

Przełom zimy i wiosny to czas, gdy samce jeleni i łosi zrzucają swoje poroża. O etycznych zasadach zbierania poroża przypomina Instytut Biologii Ssaków PAN z Białowieży.

Łosie gubią poroże jako pierwsze - od grudnia do stycznia, natomiast jelenie zaczynają je zrzucać pod koniec lutego, a kończą w kwietniu.

"W zależności od kondycji, środowiska życia i wieku zwierzęcia, poroża mogą się między sobą różnić kształtem, wielkością i barwą. Wspaniale jest znaleźć dużą tykę i wiele osób poszukuje zrzutów w tym okresie, jednak warto pamiętać o kilku zasadach etycznego zbieracza" - zwraca uwagę IBS PAN w mediach społecznościowych.

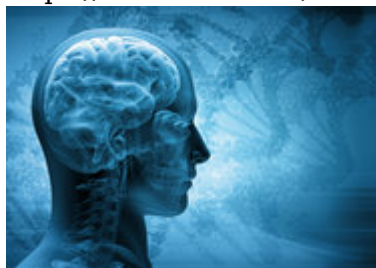
Po pierwsze zbierać zrzuty można jedynie na terenie lasów gospodarczych, natomiast zabronione jest to w parkach narodowych i rezerwach przyrody.

Po drugie należy zapewnić zwierzętom spokój - szczególnie ważny po trudnym dla ssaków kopytnych zimowym okresie. "Dlatego poszukiwanie nigdy nie powinno polegać na uporczywym tropieniu, a tym bardziej celowym płoszeniu jeleni i czekaniu, aż któreś ze zwierząt zgubi swoje poroże - apeluje IBS PAN. - Pasja zbieracza nie powinna generować kosztów środowiskowych w odniesieniu do zwierząt i ich siedlisk".

Instytut ubolewa, że niemal co roku pojawiają się informacje o karygodnych zachowaniach zbieraczy, ze strasznymi konsekwencjami dla zwierząt. "Za przykład niech posłuży sytuacja z województwa zachodniopomorskiego, w którym w 2021 roku szajka zbieraczy celowo spłoszyła chmarę jeleni na zamrznięte jezioro. Łódź pękł i 15 zwierząt się utopiło" - przypomina IBS PAN.

Źródło: pap.pl

<https://laboratoria.net/aktualnosci/31753.html>



13-04-2026

## [Mity na temat epilepsji](#)

Atak epilepsji nie zawsze przebiega tak samo.



13-04-2026

## [Marzec był drugim najcieplejszym miesiącem](#)

## w Europie

Wynika z danych naukowców unijnego programu obserwacji Ziemi Copernicus.



13-04-2026

## Sporadyczne picie dużych ilości alkoholu

Może trzykrotnie zwiększać ryzyko uszkodzenia wątroby.



13-04-2026

## W nagłych przypadkach ChatGPT Health często uspokaja

Zamiast zalecać szukanie pomocy.



13-04-2026

## Dieta bogata w warzywa i owoce zmniejsza ryzyko demencji nawet u...

Sugerują badania opublikowane przez pismo „Neurology”.



13-04-2026

## [Nie kompromitujcie nas, czyli jak chronić dane biometryczne](#)

Naukowiec przewiduje, czy w przyszłości uda się utrudnić kradzieże.



13-04-2026

## [Ruszyła Akademia Energii Jądrowej](#)

Pilotażowy program edukacyjny Polskich Elektrowni Jądrowych.



13-04-2026

## [Neurolog w Światowym Dniu Choroby Parkinsona](#)

Chorych będzie coraz więcej

**Informacje dnia:** [Mity na temat epilepsji](#) [Marzec był drugim najcieplejszym miesiącem w Europie](#) [Sporadyczne picie dużych ilości alkoholu](#) [W nagłych przypadkach ChatGPT Health często uspokaja](#) [Dieta bogata w warzywa i owoce zmniejsza ryzyko demencji nawet u seniorów](#) [Nie kompromitujcie nas, czyli jak chronić dane biometryczne](#) [Mity na temat epilepsji](#) [Marzec był drugim najcieplejszym miesiącem w Europie](#) [Sporadyczne picie dużych ilości alkoholu](#) [W nagłych przypadkach ChatGPT Health często uspokaja](#) [Dieta bogata w warzywa i owoce zmniejsza ryzyko demencji nawet u](#)

[seniorów](#) [Nie kompromitujcie nas, czyli jak chronić dane biometryczne](#) [Mity na temat epilepsji](#)  
[Marzec był drugim najcieplejszym miesiącem w Europie](#) [Sporadyczne picie dużych ilości alkoholu](#) [W](#)  
[nagłych przypadkach](#) [ChatGPT Health często uspokaja](#) [Dieta bogata w warzywa i owoce zmniejsza](#)  
[ryzyko demencji nawet u seniorów](#) [Nie kompromitujcie nas, czyli jak chronić dane biometryczne](#)

## **Partnerzy**