

[Akceptuję](#)

W ramach naszej witryny stosujemy pliki cookies w celu świadczenia państwu usług na najwyższym poziomie, w tym w sposób dostosowany do indywidualnych potrzeb. Korzystanie z witryny bez zmiany ustawień dotyczących cookies oznacza, że będą one zamieszczone w Państwa urządzeniu końcowym. Możecie Państwo dokonać w każdym czasie zmiany ustawień dotyczących cookies. Więcej szczegółów w naszej [Polityce Prywatności](#)

[Portal](#) [Informacje](#) [Katalog firm](#) [Praca](#) [Szkolenia](#) [Wydarzenia](#) [Porównania międzylaboratoryjne](#)
[Kontakt](#)



[Laboratoria](#)
[.net](#)
[Innowacje](#)
[Nauka](#)
[Technologie](#)



[Logowanie](#) [Rejestracja](#) [pl](#)

Newsletter

zapisz się

Naukowy styl życia

Nauka i biznes

- [Nowe technologie](#)
- [Felieton](#)
- [Tygodnik "Nature"](#)
- [Edukacja](#)
- [Artykuły](#)
- [Przemysł](#)

[Strona główna](#) > [Informacje](#)

Temperatury są w Polsce o prawie 2 stopnie wyższe niż 70 lat temu

W ciągu roku przeciętne temperatury są w Polsce o prawie 2 stopnie wyższe niż 70 lat temu - podała PAP klimatolog prof. Joanna Wibig. Jak wyjaśniła, ocieplenie spowodowało

znaczące skrócenie zimy i wydłużenie lata, co doprowadziło do przedłużenia sezonu wegetacji roślin.

"Globalne ocieplenie w Polsce postępuje szybciej niż średnio na świecie. W ciągu roku przeciętne temperatury są w naszym kraju o prawie 2 stopnie wyższe niż 70 lat temu. Zimy, podczas których dominują dni z temperaturą ujemną, są już rzadkością, a w ciągu dnia słupek rtęci zazwyczaj wędruje powyżej zera" - wyjaśniła klimatolog z Wydziału Nauk Geograficznych Uniwersytetu Łódzkiego.

Z obserwacji ekspertów wynika, że najintensywniejsze ocieplenie występuje wiosną i zimą, a najwolniej postępuje ono jesienią. W regionie łódzkim ocieplenie doprowadziło do przesunięcia tego obszaru ze strefy, w której zimą dominowały dni z temperaturą ujemną, do takiej, w której w ciągu dnia zazwyczaj temperatura jest dodatnia, a tylko nocą spada poniżej zera.

Konsekwencją tego stanu jest brak pokrywy śnieżnej. O ile mieszkańcy miast mogą być z tego zadowoleni, o tyle dla rolników to duży problem - gruba warstwa śniegu chroni grunt przed nadmiernym wychłodzeniem i utratą wilgoci glebowej; gleba pozbawiona tej pokrywy jest wystawiona na działanie mrozu.

"Kilkudniowy okres ujemnych temperatur może prowadzić do spadku plonów zbóż ozimych. Brak pokrywy śnieżnej to również brak istotnego dopływu wody do gleby w okresie wiosennych roztopów. Dawniej był to znaczący zastrzyk wilgoci przed sezonem wegetacyjnym. Obecnie deficyt wody w glebie często zaczyna się już na początku wiosny. Cieplesza zima stwarza też korzystniejsze warunki do przetrwania szkodnikom" - wyjaśnia klimatolog.

Eksperti wskazują, że ocieplenie spowodowało znaczące skrócenie zimy - rozumianej jako okres ze średnią temperaturą poniżej 0 stopni C - i wydłużenie lata, czyli okresu ze średnią temperaturą powyżej 15 stopni. Długość pozostałych pór roku nie zmieniła się istotnie, ale przedwiośnie i wiosna zaczynają się i kończą wcześniej, natomiast jesień i przedzimy później.

Z badań klimatologów wynika też, że od połowy XX wieku sezon wegetacyjny wydłużył się w okolicach Łodzi o blisko miesiąc. Dłuższy sezon wegetacyjny sprzyja dojrzewaniu roślin, dla których poprzednio okres wegetacyjny był zbyt krótki.

"Przykładem może być kukurydza, która jeszcze 30 lat temu była uprawiana wyłącznie na paszę, ponieważ kolby nie miały szans na dojrzenie. Obecnie jest popularnym w Polsce zbożem. O ile rolnicy mogą zaradzić temu problemowi, wstrzymując się nieco z siewem, to wieloletnie krzewy i drzewa owocowe są bardzo zagrożone w latach, gdy ostatnie przymrozki pojawiają się w okresie zawiązywania owoców" - dodała prof. Wibig.

Coraz częściej występuje tzw. fałszywa wiosna - po trwającym kilka tygodni ociepleniu i rozpoczęciu wegetacji, następuje powrót zimy. Fala przymrozków w okresie kwitnienia lub tworzenia zalążków owoców przynosi olbrzymie straty w sadownictwie, i w naturalnych ekosystemach.

Prof. Wibig zaznaczyła, że ocieplenie widoczne jest także latem; średnia temperatura miesięcy letnich wzrosła o ponad 1,5 stopnia C. W środkowej Polsce liczba dni upalnych w ciągu ostatnich 50 lat wzrosła prawie trzykrotnie.

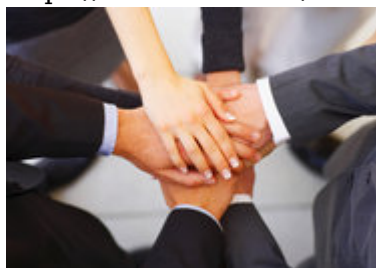
W krajach rozwiniętych upały są uważane za najniebezpieczniejsze dla życia człowieka zagrożenie meteorologiczne. Dotyczy to zwłaszcza miast, gdzie wysokim temperaturom w ciągu dnia towarzyszy niewiele niższa temperatura nocą.

"Noce, podczas których temperatura nie spada poniżej 20 stopni C, nazywane są nocami tropikalnymi. W połowie XX wieku zdarzały się w Polsce bardzo rzadko, raz na kilkanaście lat. Obecnie w miastach występują bardzo często podczas fal upału, uniemożliwiając nocną regenerację organizmu. Wyższa temperatura latem to też dużo większe parowanie i często towarzysząca temu susza, deficyt wody lub niska jej jakość" - zaznaczyła klimatolog.

W opinii badaczki powinniśmy skupiać się na zapobieganiu takim sytuacjom, m.in. dążąc do zmniejszania emisji gazów szklarniowych do atmosfery. "Kryzys klimatyczny to przede wszystkim zagrożenie dla ludzi. Przez postępowanie globalnego ocieplenia nasze życie jest trudniejsze, w przyszłości może być jeszcze ciężiej" - podkreśliła.

Źródło: pap.pl

<https://laboratoria.net/aktualnosci/31772.html>



12-05-2026

[Ruszyła IV edycja konkursu Pomosty Przyszłości](#)

Najlepsze pomysły łączące naukę z biznesem.



12-05-2026

[Kleszcz to tylko pośrednik](#)

Krętki Borrelia to częściowo „prezent” od gryzoni i ptaków



12-05-2026

Jak rower zmienił świat

Od drewnianej „maszyny biegowej” do emancypacji robotników i kobiet



12-05-2026

Polacy opracowują aparaturę dla teleskopów europejskiej misji...

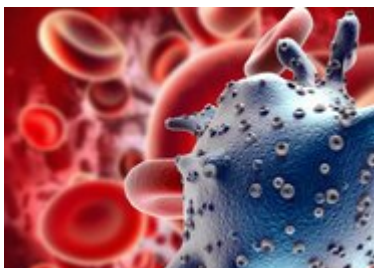
Utworzą obserwatorium do badania fal grawitacyjnych.



12-05-2026

Badanie: portale społecznościowe nie chronią przed samotnością

Samotność ma liczne negatywne skutki zdrowotne.



12-05-2026

Norowirusy - biegunka brudnych rąk

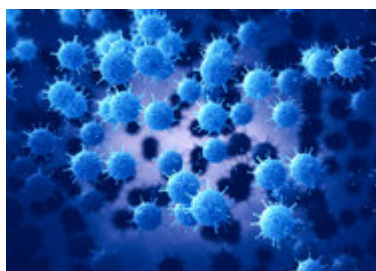
Przenoszone drogą pokarmową norowirusy wywołują gwałtowne wymioty.



12-05-2026

Rak nie jest wskazaniem do przedwczesnego rozwiązania ciąży

W czasie ciąży można bezpiecznie prowadzić odpowiednie leczenie onkologiczne.



12-05-2026

Zakażenia w chirurgii to coraz większy problem

Konieczne jest wdrożenie skutecznego systemu opieki nad pacjentem.

Informacje dnia: [Ruszyła IV edycja konkursu Pomosty Przyszłości Kleszcz to tylko pośrednik Jak rower zmienił świat Polacy opracowują aparaturę dla teleskopów europejskiej misji kosmicznej](#) [Badanie: portale społecznościowe nie chronią przed samotnością](#) [Norowirusy - biegunka brudnych rąk](#) [Ruszyła IV edycja konkursu Pomosty Przyszłości Kleszcz to tylko pośrednik Jak rower zmienił świat Polacy opracowują aparaturę dla teleskopów europejskiej misji kosmicznej](#) [Badanie: portale społecznościowe nie chronią przed samotnością](#) [Norowirusy - biegunka brudnych rąk](#) [Ruszyła IV edycja konkursu Pomosty Przyszłości Kleszcz to tylko pośrednik Jak rower zmienił świat Polacy opracowują aparaturę dla teleskopów europejskiej misji kosmicznej](#) [Badanie: portale społecznościowe nie chronią przed samotnością](#) [Norowirusy - biegunka brudnych rąk](#)

Partnerzy