

[Akceptuje](#)

W ramach naszej witryny stosujemy pliki cookies w celu świadczenia państwu usług na najwyższym poziomie, w tym w sposób dostosowany do indywidualnych potrzeb. Korzystanie z witryny bez zmiany ustawień dotyczących cookies oznacza, że będą one zamieszczone w Państwa urządzeniu końcowym. Możecie Państwo dokonać w każdym czasie zmiany ustawień dotyczących cookies. Więcej szczegółów w naszej [Polityce Prywatności](#)

[Portal](#) [Informacje](#) [Katalog firm](#) [Praca](#) [Szkolenia](#) [Wydarzenia](#) [Porównania międzylaboratoryjne](#)
[Kontakt](#)



[Laboratoria](#)
[.net](#)
[Innowacje](#)
[Nauka](#)
[Technologie](#)



[Logowanie](#) [Rejestracja](#) [pl](#)

Newsletter

zapisz się

Naukowy styl życia

Nauka i biznes

- [Nowe technologie](#)
- [Felieton](#)
- [Tygodnik "Nature"](#)
- [Edukacja](#)
- [Artykuły](#)
- [Przemysł](#)

[Strona główna](#) > [Informacje](#)

Zły stan zębów związany ze spadkiem objętości mózgu

Właściwa pielęgnacja zębów może być powiązana z lepszym zdrowiem mózgu - informuje pismo „Neurology”.

Badanie naukowców z Tohoku University w Sendai (Japonia) wykazało, że choroby dziąseł i utrata zębów były istotnie związane z utratą objętości części mózgu zwanej hipokampem; tej, która odgrywa rolę w procesach związanych z pamięcią.

„ Stany zapalne tkanek przyzębia, które mogą powodować kurczenie się dziąseł i rozchwianie zębów, są bardzo powszechne, więc ocena ich potencjalnego związku z demencją jest niezwykle ważna – mówi główny autor publikacji dr Satoshi Yamaguchi. - Nasze badanie wykazało, że wymienione stany mogą wpływać na zdrowie obszaru mózgu, który kontroluje myślenie i pamięć, co daje ludziom kolejny powód, aby lepiej dbać o zęby”.

W badaniu wzięły udział 172 osoby w średnim wieku 67 lat, które w początkowym okresie eksperymentu nie miały problemów z pamięcią. Wszyscy uczestnicy przeszli badania stomatologiczne i testy psychologiczne. Zrobiono im także skany mózgów, aby zmierzyć objętość hipokampu na początku badania i po czterech latach obserwacji.

Naukowcy policzyli również, ile zębów ma każda biorąca w badaniu osoba i w jakim stanie są jej dziąsła.

Po kilku latach obserwacji okazało się, że liczba zębów i nasilenie choroby dziąseł były istotnie powiązane ze zmianami w lewym hipokampie mózgu.

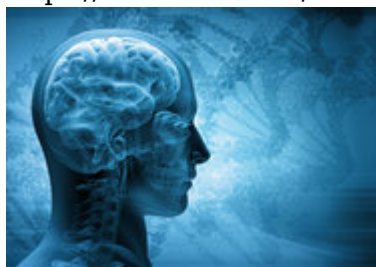
U osób z łagodną chorobą dziąseł mniejsza liczba zębów wiązała się z szybszym kurczeniem się objętości tej części mózgowia. Podobnie było u ludzi z zaawansowaną chorobą dziąseł; nawet gdy mieli więcej zębów niż osoby z wcześniej wspomnianej grupy, to i tak ich hipokamp wyraźnie się kurczył.

Badacze wyliczyli, że u osób z łagodną chorobą dziąseł poziom kurczenia się mózgu z powodu jednego brakującego zęba był równoważny ze starzeniem się tego organu o jeden rok, zaś u osób z ciężką chorobą dziąseł kurczenie się hipokampu spowodowane brakiem jednego zęba było równoważne do postarzenia się mózgu o 1,3 roku.

„Wyniki te podkreślają ogromne znaczenie utrzymywania pełnego zdrowia zębów, a nie tylko tego, że te zęby mamy – podsumowuje dr Yamaguchi. - Nasze odkrycia sugerują, że przy ciężkiej chorobie dziąseł nawet utrzymanie pełnego uzębienia wiąże się pewną atrofią mózgu. Kontrolowanie postępu choroby dziąseł poprzez regularne wizyty u dentysty ma kluczowe znaczenie”.

Źródło: pap.pl

<https://laboratoria.net/aktualnosci/31898.html>



13-04-2026

Mity na temat epilepsji

Atak epilepsji nie zawsze przebiega tak samo.



13-04-2026

Marzec był drugim najcieplejszym miesiącem w Europie

Wynika z danych naukowców unijnego programu obserwacji Ziemi Copernicus.



13-04-2026

Sporadyczne picie dużych ilości alkoholu

Może trzykrotnie zwiększać ryzyko uszkodzenia wątroby.



13-04-2026

W nagłych przypadkach ChatGPT Health często uspokaja

Zamiast zalecać szukanie pomocy.



13-04-2026

Dieta bogata w warzywa i owoce zmniejsza ryzyko demencji nawet u...

Sugerują badania opublikowane przez pismo „Neurology”.



13-04-2026

Nie kompromitujcie nas, czyli jak chronić dane biometryczne

Naukowiec przewiduje, czy w przyszłości uda się utrudnić kradzieże.



13-04-2026

Ruszyła Akademia Energii Jądrowej

Pilotażowy program edukacyjny Polskich Elektrowni Jądrowych.



13-04-2026

Neurolog w Światowym Dniu Choroby Parkinsona

Chorych będzie coraz więcej

Informacje dnia: [Mity na temat epilepsji](#) [Marzec był drugim najcieplejszym miesiącem w Europie](#) [Sporadyczne picie dużych ilości alkoholu](#) [W nagłych przypadkach ChatGPT Health często uspokaja](#) [Dieta bogata w warzywa i owoce zmniejsza ryzyko demencji nawet u seniorów](#) [Nie kompromitujcie nas, czyli jak chronić dane biometryczne](#) [Mity na temat epilepsji](#) [Marzec był drugim najcieplejszym miesiącem w Europie](#) [Sporadyczne picie dużych ilości alkoholu](#) [W nagłych przypadkach ChatGPT Health często uspokaja](#) [Dieta bogata w warzywa i owoce zmniejsza ryzyko demencji nawet u seniorów](#) [Nie kompromitujcie nas, czyli jak chronić dane biometryczne](#) [Mity na temat epilepsji](#) [Marzec był drugim najcieplejszym miesiącem w Europie](#) [Sporadyczne picie dużych ilości alkoholu](#) [W nagłych przypadkach ChatGPT Health często uspokaja](#) [Dieta bogata w warzywa i owoce zmniejsza ryzyko demencji nawet u seniorów](#) [Nie kompromitujcie nas, czyli jak chronić dane biometryczne](#)

Partnerzy