

### [Akceptuje](#)

W ramach naszej witryny stosujemy pliki cookies w celu świadczenia państwu usług na najwyższym poziomie, w tym w sposób dostosowany do indywidualnych potrzeb. Korzystanie z witryny bez zmiany ustawień dotyczących cookies oznacza, że będą one zamieszczone w Państwa urządzeniu końcowym. Możecie Państwo dokonać w każdym czasie zmiany ustawień dotyczących cookies. Więcej szczegółów w naszej [Polityce Prywatności](#)

[Portal](#) [Informacje](#) [Katalog firm](#) [Praca](#) [Szkolenia](#) [Wydarzenia](#) [Porównania międzylaboratoryjne](#)  
[Kontakt](#)



**[Laboratoria](#)**  
**[.net](#)**  
**[Innowacje](#)**  
**[Nauka](#)**  
**[Technologie](#)**



[Logowanie](#) [Rejestracja](#) [pl](#)

Newsletter

zapisz się

Naukowy styl życia

Nauka i biznes

- [Nowe technologie](#)
- [Felieton](#)
- [Tygodnik "Nature"](#)
- [Edukacja](#)
- [Artykuły](#)
- [Przemysł](#)

[Strona główna](#) > [Informacje](#)

## **Bisfenol A może sprzyjać autyzmowi i ADHD**

**Do niedawna popularny w plastikach bisfenol A może u niektórych dzieci zwiększać zagrożenie autyzmem i ADHD - twierdzą naukowcy. Działanie tej substancji na organizm w dużej mierze zależy od genów.**

Jak przypomnieli badacze z Rowan-Virtua School of Osteopathic Medicine (USA), w ostatnich dekadach częstość występowania ADHD i zaburzeń ze spektrum autyzmu (autism spectrum disorder - ASD) silnie wzrosła. Czynniki, które za to odpowiadają są w dużej mierze nieznane, ale uznaje się za ważne bodźce środowiskowe.

Według nowego badania opisanego na łamach „PLOS ONE”, odpowiedzialny może być m.in. bisfenol A (BPA) - wycofywana już substancja, całkiem niedawno powszechnie dodawana do plastików.

Badanie wskazało, że dzieci z ADHD i zaburzeniami autystycznymi gorzej wydalają BPA z organizmu.

Wcześniejsze analizy wiązały już występowanie wspomnianych problemów z ekspozycją na działanie BPA. Kiedy substancja ta dostanie się do organizmu przez układ pokarmowy lub oddechowy, jest unieszkodliwiana w wątrobie, w procesie zwanym glukuronidacją. Do toksyny dodawana jest wtedy cząsteczka jednego z cukrów. Dzięki temu trucizna staje się rozpuszczalna w wodzie i może być usunięta w nerkach.

Ludzie jednak różnią się pod względem sprawności unieszkodliwiania BPA. Niektóre osoby, z powodu uwarunkowań genetycznych, mają z tym większe trudności niż inni. Jak się teraz okazało, znaczna część dzieci z ADHD i zaburzeniami autystycznymi należy właśnie do tej grupy. Oznacza to, że na ich organizm, w tym na układ nerwowy, BPA działa przez dłuższy czas.

„Zaskoczyło nas, że dzieci z ADHD mają ten sam kłopot z usuwaniem BPA, jak dzieci z zaburzeniami autystycznymi” - powiedział główny autor badania, prof. T. Peter Stein.

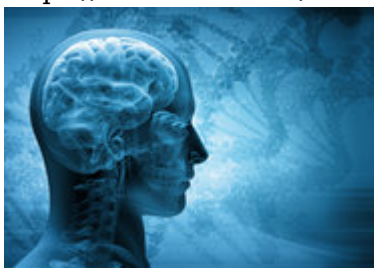
Potrzebne są kolejne badania - podkreślają naukowcy - sprawdzające wpływ BPA na rozwój wspomnianych problemów w czasie ciąży, kiedy toksyna działa w organizmach matek.

Za rozwojem autyzmu i ADHD najprawdopodobniej kryją się także inne czynniki - wyjaśniają badacze. Spowolnione usuwanie BPA nie dotyczy bowiem wszystkich dzieci z wymienionymi kłopotami.

BPA musi być jednak jednym z ważniejszych czynników, ponieważ jego wpływ udało się wykryć już w relatywnie niewielkim badaniu. Objęło ono 66 dzieci z autyzmem, 46 - z ADHD i 37 dzieci zdrowych.

Źródło: pap.pl

<https://laboratoria.net/aktualnosci/31984.html>



13-04-2026

## [Mity na temat epilepsji](#)

Atak epilepsji nie zawsze przebiega tak samo.



13-04-2026

## **Marzec był drugim najcieplejszym miesiącem w Europie**

Wynika z danych naukowców unijnego programu obserwacji Ziemi Copernicus.



13-04-2026

## **Sporadyczne picie dużych ilości alkoholu**

Może trzykrotnie zwiększać ryzyko uszkodzenia wątroby.



13-04-2026

## **W nagłych przypadkach ChatGPT Health często uspokaja**

Zamiast zalecać szukanie pomocy.



13-04-2026

## **Dieta bogata w warzywa i owoce zmniejsza ryzyko demencji nawet u...**

Sugerują badania opublikowane przez pismo „Neurology”.



13-04-2026

## **Nie kompromitujcie nas, czyli jak chronić dane biometryczne**

Naukowiec przewiduje, czy w przyszłości uda się utrudnić kradzieże.



13-04-2026

## **Ruszyła Akademia Energii Jądrowej**

Pilotażowy program edukacyjny Polskich Elektrowni Jądrowych.



13-04-2026

## Neurolog w Światowym Dniu Choroby Parkinsona

Chorych będzie coraz więcej

**Informacje dnia:** [Mity na temat epilepsji](#) [Marzec był drugim najcieplejszym miesiącem w Europie](#) [Sporadyczne picie dużych ilości alkoholu](#) [W nagłych przypadkach ChatGPT Health często uspokaja](#) [Dieta bogata w warzywa i owoce zmniejsza ryzyko demencji nawet u seniorów](#) [Nie kompromitujcie nas, czyli jak chronić dane biometryczne](#) [Mity na temat epilepsji](#) [Marzec był drugim najcieplejszym miesiącem w Europie](#) [Sporadyczne picie dużych ilości alkoholu](#) [W nagłych przypadkach ChatGPT Health często uspokaja](#) [Dieta bogata w warzywa i owoce zmniejsza ryzyko demencji nawet u seniorów](#) [Nie kompromitujcie nas, czyli jak chronić dane biometryczne](#) [Mity na temat epilepsji](#) [Marzec był drugim najcieplejszym miesiącem w Europie](#) [Sporadyczne picie dużych ilości alkoholu](#) [W nagłych przypadkach ChatGPT Health często uspokaja](#) [Dieta bogata w warzywa i owoce zmniejsza ryzyko demencji nawet u seniorów](#) [Nie kompromitujcie nas, czyli jak chronić dane biometryczne](#)

**Partnerzy**