

[Akceptuje](#)

W ramach naszej witryny stosujemy pliki cookies w celu świadczenia państwu usług na najwyższym poziomie, w tym w sposób dostosowany do indywidualnych potrzeb. Korzystanie z witryny bez zmiany ustawień dotyczących cookies oznacza, że będą one zamieszczone w Państwa urządzeniu końcowym. Możecie Państwo dokonać w każdym czasie zmiany ustawień dotyczących cookies. Więcej szczegółów w naszej [Polityce Prywatności](#)

[Portal](#) [Informacje](#) [Katalog firm](#) [Praca](#) [Szkolenia](#) [Wydarzenia](#) [Porównania międzylaboratoryjne](#)
[Kontakt](#)



[Laboratoria](#)
[.net](#)
[Innowacje](#)
[Nauka](#)
[Technologie](#)



[Logowanie](#) [Rejestracja](#) [pl](#)

Newsletter

zapisz się

Naukowy styl życia

Nauka i biznes

- [Nowe technologie](#)
- [Felieton](#)
- [Tygodnik "Nature"](#)
- [Edukacja](#)
- [Artykuły](#)
- [Przemysł](#)

[Strona główna](#) > [Informacje](#)

Wpływ sztucznej inteligencji (AI) sprzyja powstawaniu nowych stanowisk pracy

Wpływ sztucznej inteligencji (AI) jest bardzo widoczny w branży IT- powiedział PAP ekspert SoDA. Ciągły rozwój sztucznej inteligencji daje szansę na ułatwienia i usprawnienia pracy

w wielu obszarach, nie tylko w IT, powstaną też nowe ścieżki kariery zawodowej.

Wpływ sztucznej inteligencji (AI) jest bardzo widoczny w branży IT, w szczególności zauważalny jest wpływ dużych modeli językowych LLM (z ang. Large Language Model), które są wykorzystywane do generowania tekstów, tłumaczenia, podsumowywania treści, budowy chatbotów, czy też generowania fragmentów kodu systemów IT - powiedział PAP ekspert Organizacji Pracodawców Usług IT SoDA (Software Development Association Poland), Prezes Zarządu w Finture Radosław Bzoma.

Bzoma zaznaczył, że dzięki obecności AI i jej dalszego rozwijania pojawiają się nie tylko nowe aplikacje i rozwiązania, ale także powstają nowe stanowiska pracy.

Wśród zawodów, które jego zdaniem będą zyskiwać na popularności, znalazły się m.in. AI Enginneer, Data Scientist czy Machine Learning Engineer. Zaznaczył, że otwierają się też nieznane wcześniej ścieżki kariery. "Coraz częściej mówi się o tzw. Prompt Engineer. Są to osoby konstruuące zapytania do LLMów, w celu uzyskania najlepszych rezultatów" - wytłumaczył Bzoma.

Zaznaczył jednak, że nie maleje zapotrzebowanie na specjalistów z zakresu bezpieczeństwa. "Rozwój mobilnych produktów finansowych i bankowych napędza wzrost popytu na architektów rozwiązań z zakresu [cyberbezpieczeństwa](#) na urządzeniach mobilnych" - dodał.

Jego zdaniem osoby pracujące w szerokorozumianym IT powinny rozwijać "umiejętność korzystania z LLM-ów w pracy i umiejętność pisania promptów oraz kompetencje z obszaru cybersecurity awareness".

Podkreślił, że ważna jest odpowiednia świadomość całego procesu wytwórczego z uwzględnieniem bezpieczeństwa na każdym etapie realizacji. Dodał, że to także m.in. wprowadzenie polityki wewnątrz organizacji dla programistów wszystkich szczebli, z wytycznymi dotyczącymi pisania bezpiecznego kodu oraz przemyślane metody bezpiecznego przetrzymywania danych.

Odnosząc się do promptowania przypomniał, że jest to nowe zjawisko, ale że już pojawiły się pierwsze kursy uczące pisania efektywnych promptów.

Dodał, że jest wiele różnych możliwości i źródeł, skąd można czerpać wiedzę. "Z jednej strony studia wyższe i kursy online czy offline, a z drugiej treści dostępne w Internecie, blogi, książki czy webinary" - zaznaczył. Dodał także, że warto najpierw poczytać opinie czy dane źródło jest wartościowe, a z czasem sami będziemy w stanie samodzielnie zweryfikować poszczególne źródła.

Wspomniał także, że specjaliści z obszaru DevOps także są pożądanymi, a płynne poruszanie się po rozwiązaniach chmurowych, wiedza i doświadczenie w pracy z Dockerem czy Kubernetesem (platformy do zarządzania dla programistów i administratorów - PAP) to wciąż poszukiwane atuty.

"Pojawiają się także nowe stanowiska związane z monitorowaniem, optymalizowaniem i zapewnianiem niezawodności systemów - Observability Engineers, projektujący strategie telemetryczne i wdrażający kompleksowe systemy monitorowania, by zapobiec eskalowaniu problemów" - powiedział Bzoma.

Na koniec dodał, że niektóre umiejętności, mogą także przydać się osobom niemającym nic wspólnego z branżą IT. "Współpraca z LLMami, daje szansę ułatwienia i usprawnienia pracy wielu osób w różnych obszarach - nie tylko IT". "Zachęcamy do testowania tego typu rozwiązań i ich możliwości również osoby spoza tego sektora, wszystkich, którzy pracują z danymi, tekstem czy innymi rodzajami treści, bo to może mieć realne przełożenie na ich pracę w niedalekiej przyszłości" - podsumował Bzoma.

Źródło: pap.pl

<https://laboratoria.net/aktualnosci/31992.html>



19-09-2025

[Przeszczepienie szpiku](#)

Ratunek nie tylko w nowotworze krwi.



19-09-2025

[Szklwiak bywa złośliwy](#)

Jest jednym z bardziej zagadkowych nowotworów żuchwy i szczęki.



19-09-2025

[Zakażenie paciorkowcem może być groźne dla dzieci](#)

PANDAS - rzadkie, autoimmunologiczne schorzenie.



19-09-2025

[Co 5 osoba dorosła z ADHD sięga po substancje psychoaktywne](#)

U nich gorsze są rokowania i większe ryzyko nawrotu uzależnienia.



19-09-2025

[Ukryta rola wodoru w degradacji cząsteczek](#)

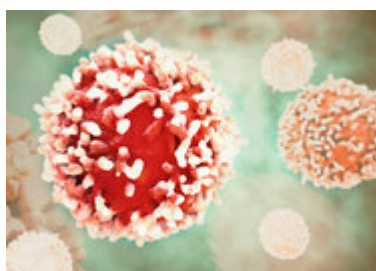
Wyniki badań są ważne m.in. dla ochrony środowiska.



19-09-2025

[Także dzięki Polakom heliosferę zbadamy w sposób całościowy](#)

NASA przygotowuje szeroko zakrojoną misję badania okolicy Słońca - IMAP.



19-09-2025

Sztuczna inteligencja może przewidzieć chorobę 10 lat wcześniej

Informuje „Nature”.



19-09-2025

Nowy lek szansą na bardziej precyzyjne leczenie depresji

Informuje czasopismo „JAMA Psychiatrii”.

Informacje dnia: [Przeszczepienie szpiku Szkliwiak bywa złośliwy](#) [Zakażenie paciorkowcem może być groźne dla dzieci](#) [Co 5 osoba dorosła z ADHD sięga po substancje psychoaktywne](#) [Ukryta rola wodoru w degradacji cząsteczek](#) [Także dzięki Polakom heliosferę zbadamy w sposób całościowy](#) [Przeszczepienie szpiku Szkliwiak bywa złośliwy](#) [Zakażenie paciorkowcem może być groźne dla dzieci](#) [Co 5 osoba dorosła z ADHD sięga po substancje psychoaktywne](#) [Ukryta rola wodoru w degradacji cząsteczek](#) [Także dzięki Polakom heliosferę zbadamy w sposób całościowy](#) [Przeszczepienie szpiku Szkliwiak bywa złośliwy](#) [Zakażenie paciorkowcem może być groźne dla dzieci](#) [Co 5 osoba dorosła z ADHD sięga po substancje psychoaktywne](#) [Ukryta rola wodoru w degradacji cząsteczek](#) [Także dzięki Polakom heliosferę zbadamy w sposób całościowy](#)

Partnerzy