

### [Akceptuje](#)

W ramach naszej witryny stosujemy pliki cookies w celu świadczenia państwu usług na najwyższym poziomie, w tym w sposób dostosowany do indywidualnych potrzeb. Korzystanie z witryny bez zmiany ustawień dotyczących cookies oznacza, że będą one zamieszczone w Państwa urządzeniu końcowym. Możecie Państwo dokonać w każdym czasie zmiany ustawień dotyczących cookies. Więcej szczegółów w naszej [Polityce Prywatności](#)

[Portal](#) [Informacje](#) [Katalog firm](#) [Praca](#) [Szkolenia](#) [Wydarzenia](#) [Porównania międzylaboratoryjne](#)  
[Kontakt](#)



[Laboratoria](#)  
[.net](#)  
[Innowacje](#)  
[Nauka](#)  
[Technologie](#)

[Logowanie](#) [Rejestracja](#) [pl](#)

Newsletter

zapisz się



Naukowy styl życia

Nauka i biznes

- [Nowe technologie](#)
- [Felieton](#)
- [Tygodnik "Nature"](#)
- [Edukacja](#)
- [Artykuły](#)
- [Przemysł](#)

[Strona główna](#) > [Informacje](#)

## Na Kociewiu poszukiwacze znaleźli bransoletę z epoki brązu

Członkowie Kociewskich Poszukiwaczy odnaleźli w ziemi na Kociewiu bransoletę datowaną na VIII-IX w. p.n.e. Artefakt trafi do Muzeum Archeologicznego w Gdańsku - podał w środę

## **rzecznik Pomorskiego Wojewódzkiego Konserwatora Zabytków (PWKZ).**

Członkowie Kociewskiego Stowarzyszenia Poszukiwaczy „Kociewscy Poszukiwacze” na portalu społecznościowym napisali, że artefakt w ziemi znalazł jeden z ich członków. „Trafił na potężny sygnał, wykopał mały dołek i zaniemówił (...). W dołku ukazała się nam duża bransoleta z brązu. Po podjęciu i zabezpieczeniu okazało się, że waga znaleziska to 267 gramów” - napisali.

Dodali, że poszukiwania trwały pięć weekendów. „Następnego dnia (po wykopaniu bransolety - PAP) dołożyliśmy do znalezisk jeszcze dwie fibule oraz kawałek innej biżuterii” - podali.

Kierownik poszukiwań z Kociewskich Poszukiwaczy Cezary Modrzejewski przekazał PAP, że artefakt odnaleziono 20 cm pod powierzchnią ziemi. Dodał, że bransoleta ma kształt kolisty, jest lekko spłaszczona. Podkreślił, że obiekt jest dobrze zachowany.

Rzecznik PWKZ Marcin Tymiński powiedział, że poszukiwacze przekazali znalezisko do urzędu. Dodał, że pochodzi prawdopodobnie z późnej epoki brązu (VIII-IX w. p.n.e.).

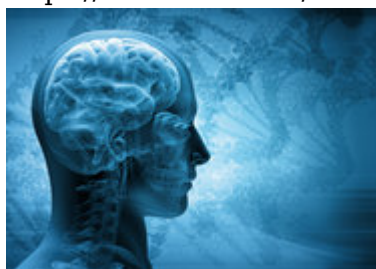
Dodał, że poszukiwacze działali na Kociewiu, w lesie. Posiadali zgodę na prowadzenie poszukiwań wydaną przez wojewódzkiego konserwatora zabytków.

- Znaleziska takie jak np. bransoleta należy przekazać do urzędu, gdyż są własnością Skarbu Państwa. Detektoryści intencjonalnie poszukujący zabytków w przypadku spektakularnego sukcesu mogą liczyć na dyplom od Ministerstwa Kultury i Dziedzictwa Narodowego. Nagrody pieniężne dla poszukiwaczy będą możliwe od 2027 roku, gdy w życie wejdzie nowelizacja ustawy o ochronie zabytków - dodał Tymiński.

Zapewnił, że artefakt trafi do Muzeum Archeologicznego w Gdańsku.

Źródło: pap.pl

<https://laboratoria.net/aktualnosci/32541.html>



13-04-2026

## **Mity na temat epilepsji**

Atak epilepsji nie zawsze przebiega tak samo.



13-04-2026

## **Marzec był drugim najcieplejszym miesiącem w Europie**

Wynika z danych naukowców unijnego programu obserwacji Ziemi Copernicus.



13-04-2026

## **Sporadyczne picie dużych ilości alkoholu**

Może trzykrotnie zwiększać ryzyko uszkodzenia wątroby.



13-04-2026

## **W nagłych przypadkach ChatGPT Health często uspokaja**

Zamiast zalecać szukanie pomocy.



13-04-2026

## **Dieta bogata w warzywa i owoce zmniejsza**

## [ryzyko demencji nawet u...](#)

Sugerują badania opublikowane przez pismo „Neurology”.



13-04-2026

## [Nie kompromitujcie nas, czyli jak chronić dane biometryczne](#)

Naukowiec przewiduje, czy w przyszłości uda się utrudnić kradzieże.



13-04-2026

## [Ruszyła Akademia Energii Jądrowej](#)

Pilotażowy program edukacyjny Polskich Elektrowni Jądrowych.



13-04-2026

## [Neurolog w Światowym Dniu Choroby Parkinsona](#)

Chorych będzie coraz więcej

**Informacje dnia:** [Mity na temat epilepsji](#) [Marzec był drugim najcieplejszym miesiącem w Europie](#)

[Sporadyczne picie dużych ilości alkoholu W nagłych przypadkach ChatGPT Health często uspokaja](#)  
[Dieta bogata w warzywa i owoce zmniejsza ryzyko demencji nawet u seniorów Nie kompromitujcie](#)  
[nas, czyli jak chronić dane biometryczne Mity na temat epilepsji Marzec był drugim najcieplejszym](#)  
[miesiącem w Europie Sporadyczne picie dużych ilości alkoholu W nagłych przypadkach ChatGPT](#)  
[Health często uspokaja Dieta bogata w warzywa i owoce zmniejsza ryzyko demencji nawet u](#)  
[seniorów Nie kompromitujcie nas, czyli jak chronić dane biometryczne Mity na temat epilepsji](#)  
[Marzec był drugim najcieplejszym miesiącem w Europie Sporadyczne picie dużych ilości alkoholu W](#)  
[nagłych przypadkach ChatGPT Health często uspokaja Dieta bogata w warzywa i owoce zmniejsza](#)  
[ryzyko demencji nawet u seniorów Nie kompromitujcie nas, czyli jak chronić dane biometryczne](#)

## **Partnerzy**