

[Akceptuje](#)

W ramach naszej witryny stosujemy pliki cookies w celu świadczenia państwu usług na najwyższym poziomie, w tym w sposób dostosowany do indywidualnych potrzeb. Korzystanie z witryny bez zmiany ustawień dotyczących cookies oznacza, że będą one zamieszczone w Państwa urządzeniu końcowym. Możecie Państwo dokonać w każdym czasie zmiany ustawień dotyczących cookies. Więcej szczegółów w naszej [Polityce Prywatności](#)

[Portal](#) [Informacje](#) [Katalog firm](#) [Praca](#) [Szkolenia](#) [Wydarzenia](#) [Porównania międzylaboratoryjne](#)
[Kontakt](#)



[Laboratoria](#)
[.net](#)
[Innowacje](#)
[Nauka](#)
[Technologie](#)



[Logowanie](#) [Rejestracja](#) [pl](#)

Newsletter

zapisz się

Naukowy styl życia

Nauka i biznes

- [Nowe technologie](#)
- [Felieton](#)
- [Tygodnik "Nature"](#)
- [Edukacja](#)
- [Artykuły](#)
- [Przemysł](#)

[Strona główna](#) > [Informacje](#)

Ubóstwo nie musi nasilać problemów ze zdrowiem psychicznym wśród dzieci

Ubóstwo nie musi nasilać problemów ze zdrowiem psychicznym wśród najmłodszych członków rodziny. Problemy finansowe nie odgrywają tutaj istotnej roli, a zaburzenia

psychiczne mogą pojawić się niezależnie od stopnia zamożności rodziny - wynika z nowego międzynarodowego badania z udziałem Uniwersytetu SWPS.

Brak wystarczających środków finansowych do spełnienia podstawowych potrzeb życiowych, jest w badaniach często przytaczany jako czynnik ryzyka w kontekście problemów ze zdrowiem psychicznym u dzieci. Wiadomo na przykład, że wyższy poziom ubóstwa jest związany z problemami z zachowaniem lub depresją.

Dla lepszego rozumienia tego zjawiska naukowcy przeanalizowali do tej pory szereg elementów, które mogą odgrywać rolę w tym procesie. Według modelu stresu rodzinnego (ang. Family Stress Model, FSM) stres w rodzinie i wynikające z tego problemy zdrowotne rodziców mogą zmniejszać skuteczność wychowania, stąd problemy z zachowaniem dzieci. Inna teoria - model Context of Stress - głosi, że bieda może wzmacniać wpływ innych czynników ryzyka, zwiększając podatność na zaburzenia psychiczne. Jest ponadto wiele badań wspierających tezę, że istnieją wzajemne zależności między problemami ze zdrowiem psychicznym rodziców i dzieci.

„Dzieci z rodzin o niższych dochodach są bardziej narażone na zaburzenia psychiczne, ale nie jest jasne, dlaczego tak się dzieje. Większość badań na temat roli statusu społeczno-ekonomicznego w relacji między zdrowiem psychicznym dziecka a rodziców ma pewne wady metodologiczne. Badania nie wskazują, czy dochód rodziny (jako wskaźnik ubóstwa) wpływa na dwukierunkowe relacje między stanem psychicznym rodziców a zdrowiem psychicznym dziecka. Usunięcie tej luki w literaturze jest ważne, gdyż ułatwi zrozumienie zależności między trudnościami ekonomicznymi a problemami zdrowia psychicznego rodziców i dzieci” - wyjaśnia dr hab. Agata Dębowska, prof. Uniwersytetu SWPS, cytowana w prasowym komunikacie.

Naukowcy z Uniwersytetu w Sheffield, Uniwersytetu w Ankarze, Lancaster University i Uniwersytetu SWPS zadali sobie pytanie, jaki wpływ może mieć niski status ekonomiczny na wzajemny związek między stresem rodzicielskim a problemami ze zdrowiem psychicznym dziecka zarówno w obrębie rodziny, jak i poza nią. Badacze postawili hipotezę, że wzajemne relacje między stanem rodziców a zdrowiem psychicznym dziecka będą silniejsze w rodzinach żyjących w ubóstwie niż w rodzinach o wyższych dochodach. Ponadto, ponieważ odnotowano pewne różnice w ścieżkach rozwoju między chłopcami i dziewczętami, modele dopasowano oddzielnie dla obu płci.

W badaniu, przeprowadzonym przy użyciu zaawansowanej metody statystycznej posłużono się danymi z podłużnego badania kohortowego Millennium Cohort Study (2000-2002) z Wielkiej Brytanii; dane dotyczyły tej samej grupy dzieci, kiedy miały one 9 miesięcy, 3, 5, 7, 11, 14 i 17 lat. W sumie wzięto pod uwagę 10309 osób, w tym 5161 płci żeńskiej i 5148 płci męskiej.

Wbrew hipotezom opartym na modelu Context of Stress, badanie nie wykazało, aby ubóstwo wzmacniało relacje między problemami psychicznymi rodziców a zaburzeniami psychicznymi u dzieci, zarówno w obrębie rodziny, jak i w porównaniu z innymi rodzinami. Wyniki te kwestionują dotychczasowe przekonania sugerujące, że ubóstwo wzmacnia wpływ stresu rodzicielskiego na zdrowie psychiczne dzieci.

„Wyniki te są sprzeczne z koncepcją, która sugeruje, że trudności finansowe wyczerpują zasoby jednostek w zakresie radzenia sobie z innymi trudnościami w życiu. Ponadto nasze wyniki nie pokrywają się z wynikami metaanalizy, która wykazała, że relacja między depresją matki a problemami zdrowia psychicznego dziecka jest wyraźniejsza w rodzinach o niskich dochodach” - mówi prof. Dębowska.

Naukowcy uważają, że możliwym wyjaśnieniem tych rozbieżności jest zastosowanie w nowym

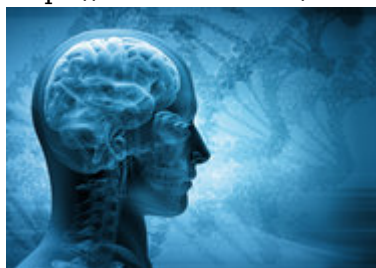
badaniu bardziej rygorystycznej metodologii. Ponadto, problemy ze zdrowiem psychicznym rodziców mogą mieć bardziej bezpośredni wpływ na zdrowie psychiczne dzieci np. poprzez zmniejszoną dostępność emocjonalną, niezależnie od dynamicznych czynników zewnętrznych, takich jak ubóstwo.

Badacze podkreślają, że nadal istnieją dowody na to, że częstość występowania problemów psychicznych jest wyższa w rodzinach o niskim statusie społeczno-ekonomicznym, dlatego powinno się wciąż priorytetowo traktować grupy o niskich dochodach w działaniach prewencyjnych i terapeutycznych. Jednocześnie zauważają, że skoro wpływ cierpienia psychicznego rodziców na zdrowie psychiczne dzieci nie zależy od poziomu dochodów, to interwencje w zakresie problemów ze zdrowiem psychicznym powinny dotyczyć wszystkich warstw społeczno-ekonomicznych.

Artykuł na temat badań ukazał się w czasopiśmie „Current Psychology”. Jego autorami są Zeliha Ezgi Saribaz (Uniwersytet w Sheffield, Uniwersytet w Ankarze), Lydia Gabriela Speyer (Lancaster University), Paul Norman (Uniwersytet w Sheffield), Agata Dębowska (Uniwersytet SWPS) i Richard Rowe (Uniwersytet w Sheffield).

Źródło: pap.pl

<https://laboratoria.net/aktualnosci/32551.html>



13-04-2026

[Mity na temat epilepsji](#)

Atak epilepsji nie zawsze przebiega tak samo.



13-04-2026

[Marzec był drugim najcieplejszym miesiącem w Europie](#)

Wynika z danych naukowców unijnego programu obserwacji Ziemi Copernicus.



13-04-2026

Sporadyczne picie dużych ilości alkoholu

Może trzykrotnie zwiększać ryzyko uszkodzenia wątroby.



13-04-2026

W nagłych przypadkach ChatGPT Health często uspokaja

Zamiast zalecać szukanie pomocy.



13-04-2026

Dieta bogata w warzywa i owoce zmniejsza ryzyko demencji nawet u...

Sugerują badania opublikowane przez pismo „Neurology”.



13-04-2026

[Nie kompromitujcie nas, czyli jak chronić dane biometryczne](#)

Naukowiec przewiduje, czy w przyszłości uda się utrudnić kradzieże.



13-04-2026

[Ruszyła Akademia Energii Jądrowej](#)

Pilotażowy program edukacyjny Polskich Elektrowni Jądrowych.



13-04-2026

[Neurolog w Światowym Dniu Choroby Parkinsona](#)

Chorych będzie coraz więcej

Informacje dnia: [Mity na temat epilepsji](#) [Marzec był drugim najcieplejszym miesiącem w Europie](#) [Sporadyczne picie dużych ilości alkoholu](#) [W nagłych przypadkach ChatGPT Health często uspokaja](#) [Dieta bogata w warzywa i owoce zmniejsza ryzyko demencji nawet u seniorów](#) [Nie kompromitujcie nas, czyli jak chronić dane biometryczne](#) [Mity na temat epilepsji](#) [Marzec był drugim najcieplejszym miesiącem w Europie](#) [Sporadyczne picie dużych ilości alkoholu](#) [W nagłych przypadkach ChatGPT Health często uspokaja](#) [Dieta bogata w warzywa i owoce zmniejsza ryzyko demencji nawet u](#)

[seniorów](#) [Nie kompromitujcie nas, czyli jak chronić dane biometryczne](#) [Mity na temat epilepsji](#)
[Marzec był drugim najcieplejszym miesiącem w Europie](#) [Sporadyczne picie dużych ilości alkoholu](#) [W](#)
[nagłych przypadkach](#) [ChatGPT Health często uspokaja](#) [Dieta bogata w warzywa i owoce zmniejsza](#)
[ryzyko demencji nawet u seniorów](#) [Nie kompromitujcie nas, czyli jak chronić dane biometryczne](#)

Partnerzy