

### [Akceptuję](#)

W ramach naszej witryny stosujemy pliki cookies w celu świadczenia państwu usług na najwyższym poziomie, w tym w sposób dostosowany do indywidualnych potrzeb. Korzystanie z witryny bez zmiany ustawień dotyczących cookies oznacza, że będą one zamieszczone w Państwa urządzeniu końcowym. Możecie Państwo dokonać w każdym czasie zmiany ustawień dotyczących cookies. Więcej szczegółów w naszej [Polityce Prywatności](#)

[Portal](#) [Informacje](#) [Katalog firm](#) [Praca](#) [Szkolenia](#) [Wydarzenia](#) [Porównania międzylaboratoryjne](#)  
[Kontakt](#)



[Laboratoria](#)  
[.net](#)  
[Innowacje](#)  
[Nauka](#)  
[Technologie](#)



[Logowanie](#) [Rejestracja](#) [pl](#)

Newsletter

zapisz się

Naukowy styl życia

Nauka i biznes

- [Nowe technologie](#)
- [Felieton](#)
- [Tygodnik "Nature"](#)
- [Edukacja](#)
- [Artykuły](#)
- [Przemysł](#)

[Strona główna](#) > [Informacje](#)

## Test krwi pozwalający diagnozować zespół przewlekłego zmęczenia

Naukowcy z University of East Anglia (UEA) opracowali nowe badanie krwi, dzięki któremu można zdiagnozować zespół przewlekłego zmęczenia (ME/CFS) z dokładnością sięgającą 96

**proc. - podała w środę stacja Sky News. Zdaniem innych badaczy test wymaga dodatkowej, pełnej weryfikacji.**

Zespół badaczy odkrył, że osoby cierpiące na zespół przewlekłego zmęczenia mają unikalny wzór markerów epigenetycznych, czyli znaczników chemicznych, w swoim DNA. Test oparty na tym wzorcu pozwolił zidentyfikować 92 proc. osób chorych i 98 proc. osób zdrowych. W badaniu przeanalizowano próbki krwi 47 pacjentów z ciężkim ME/CFS i 61 zdrowych dorosłych.

„To duży krok naprzód; po raz pierwszy mamy proste badanie krwi, które może wiarygodnie wykryć ME/CFS – co potencjalnie może zmienić sposób diagnozowania i leczenia tej złożonej choroby” – stwierdził prowadzący projekt prof. Dmitrij Pchejetski z UEA.

Obecnie nie ma badania krwi, które potwierdziło wykrycie tej choroby. Lekarze stawiają diagnozę na podstawie wielu różnych objawów - co oznacza, że wielu pacjentów może czekać na to przez lata lub bywają błędnie leczeni.

Eksperti niezwiązani z grupą badawczą zastrzegają, że test musi zostać w pełni zweryfikowany przez niezależne badania kliniczne, zanim będzie można go oferować pacjentom.

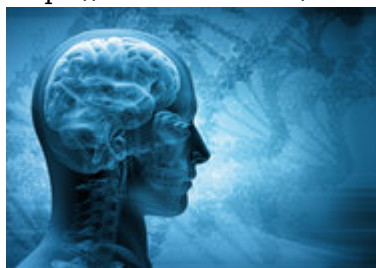
Prof. Chris Ponting, kierownik katedry bioinformatyki medycznej na Uniwersytecie Edynburskim, cytowany przez dziennik „Guardian” powiedział, że niektóre twierdzenia zespołu badawczego są „przedwczesne”. Jego zdaniem test wymaga pełnej weryfikacji. Jak dodaje, samo badanie krwi będzie bardzo kosztowne dla pacjentów – szacuje się, że wyniesie ok. 1 tys. funtów.

Zespół przewlekłego zmęczenia to wyniszczająca choroba, która objawia się skrajnym zmęczeniem, nieustępującym po odpoczynku. Szacuje się, że tylko w Wielkiej Brytanii na tę chorobę cierpi ok. 400 tys. osób.

Wyniki badań przeprowadzonych przez UEA oraz firmę Oxford Bioynamics (OBD) opublikowano w czasopiśmie „Journal of Translational Medicine”.

Źródło: pap.pl

<https://laboratoria.net/aktualnosci/32618.html>



13-04-2026

## **Mity na temat epilepsji**

Atak epilepsji nie zawsze przebiega tak samo.



13-04-2026

## **Marzec był drugim najcieplejszym miesiącem w Europie**

Wynika z danych naukowców unijnego programu obserwacji Ziemi Copernicus.



13-04-2026

## **Sporadyczne picie dużych ilości alkoholu**

Może trzykrotnie zwiększać ryzyko uszkodzenia wątroby.



13-04-2026

## **W nagłych przypadkach ChatGPT Health często uspokaja**

Zamiast zalecać szukanie pomocy.



13-04-2026

## **Dieta bogata w warzywa i owoce zmniejsza ryzyko demencji nawet u...**

Sugerują badania opublikowane przez pismo „Neurology”.



13-04-2026

## **Nie kompromitujcie nas, czyli jak chronić dane biometryczne**

Naukowiec przewiduje, czy w przyszłości uda się utrudnić kradzieże.



13-04-2026

## **Ruszyła Akademia Energii Jądrowej**

Pilotażowy program edukacyjny Polskich Elektrowni Jądrowych.



13-04-2026

## Neurolog w Światowym Dniu Choroby Parkinsona

Chorych będzie coraz więcej

**Informacje dnia:** [Mity na temat epilepsji](#) [Marzec był drugim najcieplejszym miesiącem w Europie](#) [Sporadyczne picie dużych ilości alkoholu](#) [W nagłych przypadkach ChatGPT Health często uspokaja](#) [Dieta bogata w warzywa i owoce zmniejsza ryzyko demencji nawet u seniorów](#) [Nie kompromitujcie nas, czyli jak chronić dane biometryczne](#) [Mity na temat epilepsji](#) [Marzec był drugim najcieplejszym miesiącem w Europie](#) [Sporadyczne picie dużych ilości alkoholu](#) [W nagłych przypadkach ChatGPT Health często uspokaja](#) [Dieta bogata w warzywa i owoce zmniejsza ryzyko demencji nawet u seniorów](#) [Nie kompromitujcie nas, czyli jak chronić dane biometryczne](#) [Mity na temat epilepsji](#) [Marzec był drugim najcieplejszym miesiącem w Europie](#) [Sporadyczne picie dużych ilości alkoholu](#) [W nagłych przypadkach ChatGPT Health często uspokaja](#) [Dieta bogata w warzywa i owoce zmniejsza ryzyko demencji nawet u seniorów](#) [Nie kompromitujcie nas, czyli jak chronić dane biometryczne](#)

**Partnerzy**