

[Akceptuję](#)

W ramach naszej witryny stosujemy pliki cookies w celu świadczenia państwu usług na najwyższym poziomie, w tym w sposób dostosowany do indywidualnych potrzeb. Korzystanie z witryny bez zmiany ustawień dotyczących cookies oznacza, że będą one zamieszczone w Państwa urządzeniu końcowym. Możecie Państwo dokonać w każdym czasie zmiany ustawień dotyczących cookies. Więcej szczegółów w naszej [Polityce Prywatności](#)

[Portal](#) [Informacje](#) [Katalog firm](#) [Praca](#) [Szkolenia](#) [Wydarzenia](#) [Porównania międzylaboratoryjne](#)
[Kontakt](#)



[Laboratoria](#)
[.net](#)
[Innowacje](#)
[Nauka](#)
[Technologie](#)



[Logowanie](#) [Rejestracja](#) [pl](#)

Newsletter

zapisz się

Naukowy styl życia

Nauka i biznes

- [Nowe technologie](#)
- [Felieton](#)
- [Tygodnik "Nature"](#)
- [Edukacja](#)
- [Artykuły](#)
- [Przemysł](#)

[Strona główna](#) > [Informacje](#)

LABS EXPO 2026

Już dziś mogą Państwo dołączyć do grona wystawców **Targów Wyposażenia i Technologii Laboratoryjnych LABS EXPO 2026** – jednego z najważniejszych wydarzeń w branży laboratoryjnej. **Tylko do końca listopada obowiązują promocyjne ceny powierzchni wystawienniczej** – to idealny moment, aby zagwarantować sobie najlepsze warunki uczestnictwa!

LABS EXPO to miejsce, w którym spotykają się profesjonaliści reprezentujący kluczowe obszary nauki i technologii: chemię, biologię, farmację, diagnostykę, biotechnologię i wiele innych sektorów. To wyjątkowa przestrzeń, gdzie biznes łączy się z innowacją.

???? Dlaczego warto wystawiać się na LABS EXPO?

☐ **Bezpośredni kontakt z klientem** - wydarzenie odwiedzają osoby decyzyjne: kierownicy laboratoriów, technolodzy, przedstawiciele przemysłu, uczelni, instytutów badawczych i sektora medycznego.

☐ **Precyzyjny profil odwiedzających** - docierasz dokładnie do swojej grupy docelowej.

☐ **Profesjonalna przestrzeń do prezentacji produktów, usług i nowości** - pokaż się jako innowator i lider.

☐ **Rozbudowany program merytoryczny** - targom towarzyszyć będą konferencje, panele eksperckie i pokazy na żywo, przyciągające dodatkową uwagę odwiedzających.

☐ **Długofalowe efekty biznesowe** - możliwość nawiązania relacji handlowych i budowania wizerunku eksperta w branży.

Dołącz, jeżeli reprezentujesz:

????producentów i dystrybutorów **mebli laboratoryjnych**, wyposażenia oraz Clean Room,

????dostawców **sprzętu laboratoryjnego, szkła, akcesoriów**,

????producentów i dystrybutorów **aparatury analitycznej, pomiarowej, kontrolnej**,

????firmy oferujące **sprzęt optyczny**, systemy informatyczne, wagi, odczynniki, testy, odzież ochronną czy środki higieniczne,

????dostawców **diagnostyki, biochemii, mikrobiologii, immunochemii**,

????**instytuty badawcze**, jednostki certyfikujące oraz firmy rozwijające najnowocześniejsze rozwiązania dla laboratoriów.

Nie przegap okazji!

Promocyjne ceny dostępne są **tylko do 30 listopada**.

To ostatni moment, by zarezerwować stoisko na wyjątkowo korzystnych warunkach.

Skontaktuj się z naszym działem sprzedaży i wybierz najlepszą lokalizację stoiska, zanim zrobi to konkurencja!

Kontakt:

<https://labsexpo.pl/pl/kontakt/>

<https://laboratoria.net/aktualnosci/32664.html>



12-03-2026

[Werfen skraca czas procesu fill-finish o około 40%](#)

Dzięki dzięki urządzeniom Flexicon.



16-03-2026

Ekspert: szkodliwość kawy jest mitem

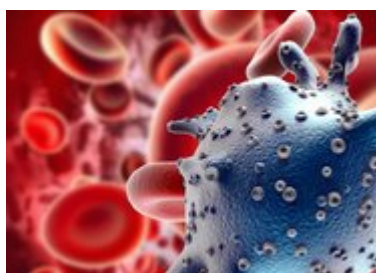
Wyniki najnowszych badań wykazuje liczne korzyści zdrowotne.



16-03-2026

Otyłość to przewlekła choroba cywilizacyjna dotykająca miliony...

Coraz częściej diagnozowana jest u dzieci.



16-03-2026

COVID-19 nadal obciąża system ochrony zdrowia

Sześć lat od wybuchu pandemii COVID-19 nadal obciąża system ochrony zdrowia.



09-03-2026

[Badacze przeanalizowali diagnozy schizofrenii u dzieci i młodzieży...](#)

Liczba nowych diagnoz w Polsce pozostaje stabilna,.



09-03-2026

[Analiza głosu z użyciem AI może wspierać diagnostykę chorób serca](#)

Sztuczna inteligencja może znaleźć zastosowanie w diagnostyce.



09-03-2026

[Sześć milionów Polaków choruje na przewlekłe choroby płuc](#)

Powiedziała PAP dr n. med. Małgorzata Czajkowska-Malinowska.



09-03-2026

[Polskie nośniki leków wciąż testowane na orbicie](#)

Final eksperymentu za dwa-trzy lata.

Informacje dnia: [Werfen skraca czas procesu fill-finish o około 40%](#) [Ekspert: szkodliwość kawy jest mitem](#) [Otyłość to przewlekła choroba cywilizacyjna dotykająca miliony Polaków](#), [COVID-19 nadal obciąża system ochrony zdrowia](#) [Badacze przeanalizowali diagnozy schizofrenii u dzieci i młodzieży w Polsce](#) [Analiza głosu z użyciem AI może wspierać diagnostykę chorób serca](#) [Werfen skraca czas procesu fill-finish o około 40%](#) [Ekspert: szkodliwość kawy jest mitem](#) [Otyłość to przewlekła choroba cywilizacyjna dotykająca miliony Polaków](#), [COVID-19 nadal obciąża system ochrony zdrowia](#) [Badacze przeanalizowali diagnozy schizofrenii u dzieci i młodzieży w Polsce](#) [Analiza głosu z użyciem AI może wspierać diagnostykę chorób serca](#)

Partnerzy