

[Akceptuje](#)

W ramach naszej witryny stosujemy pliki cookies w celu świadczenia państwu usług na najwyższym poziomie, w tym w sposób dostosowany do indywidualnych potrzeb. Korzystanie z witryny bez zmiany ustawień dotyczących cookies oznacza, że będą one zamieszczone w Państwa urządzeniu końcowym. Możecie Państwo dokonać w każdym czasie zmiany ustawień dotyczących cookies. Więcej szczegółów w naszej [Polityce Prywatności](#)

[Portal](#) [Informacje](#) [Katalog firm](#) [Praca](#) [Szkolenia](#) [Wydarzenia](#) [Porównania międzylaboratoryjne](#)
[Kontakt](#)



[Laboratoria](#)
[.net](#)
[Innowacje](#)
[Nauka](#)
[Technologie](#)



[Logowanie](#) [Rejestracja](#) [pl](#)

Newsletter

zapisz się

Naukowy styl życia

Nauka i biznes

- [Nowe technologie](#)
- [Felieton](#)
- [Tygodnik "Nature"](#)
- [Edukacja](#)
- [Artykuły](#)
- [Przemysł](#)

[Strona główna](#) > [Informacje](#)

Laboratorio Pesaro - technologia, design i 30 lat doświadczenia

Laboratorio Pesaro to jeden z nielicznych producentów technicznych blatów i zlewów ceramicznych na świecie. Ich rozwiązania znajdziemy w laboratoriach na wszystkich kontynentach - także w Polsce. Firma jest jednak wyjątkowa nie tylko ze względu na

asortyment laboratoryjny. Od lat tworzy także nagradzane, ikoniczne produkty designerskie, obecne na rynku komercyjnym i prezentowane na mediolańskim Salone del Mobile.



Jak udaje się łączyć te dwa światy? Skąd wzięła się firma i czym wyróżnia się na tle konkurencji? O tym rozmawiamy z Antonio Falasconim, reprezentującym Laboratorio Pesaro.

Dwie skrajnie różne linie produkcyjne - laboratoria i design. Jak udaje się to pogodzić?

Od dekad Laboratorio Pesaro współpracuje z najważniejszymi nazwiskami włoskiego i europejskiego designu. Wiele produktów powstających w zakładach firmy stało się ikonami wzornictwa.

Antonio Falasconi wyjaśnia:

- To, co pozwala nam utrzymać harmonię między tak różnymi obszarami - wyposażeniem laboratoriów i produktami premium dla świata designu - to niezwykła wszechstronność naszego materiału Monolite Ipergres. Jego właściwości umożliwiają tworzenie bardzo zróżnicowanych form i wymiarów, przy jednoczesnym zachowaniu wyjątkowej wytrzymałości mechanicznej.

Doświadczenia obu światów przenikają się wzajemnie. Precyzja, dyscyplina i powtarzalność, których wymaga sektor laboratoryjny, podnoszą standardy produkcji designu. Natomiast estetyka i perfekcja wykończenia z rynku designerskiego wzbogacają ofertę dla laboratoriów.

- Dzięki temu nasza firma może się rozwijać, nie tracąc własnej tożsamości - podkreśla Falasconi.





Początki - od pracowni artystycznej do globalnego producenta

Historia Laboratorio Pesaro rozpoczęła się w 1995 roku jako... pracownia artystyczna. Stąd też nazwa - „Laboratorio”.

- Zaczynaliśmy od akcesoriów stołowych i niewielkich mebli. Z czasem dzięki ciągłej eksperymentacji powstał materiał, który zdefiniował naszą przyszłość - Monolite Ipergres. To zaawansowana techniczna ceramika o wyjątkowej odporności, pozwalająca tworzyć duże, jednoczęściowe formaty bez łączeń.

Już pod koniec lat 90. firma produkowała największe na świecie monolityczne płyty ceramiczne, zanim podobne technologie pojawiły się w Modenie.

To właśnie potencjał Monolite Ipergres sprawił, że produkcja naturalnie podzieliła się na dwa główne kierunki:

- **dział laboratoryjny** - blaty i zlewy techniczne,
- **dział designu** - stoły, stoliki i formy rzeźbiarskie.

Stopniowo firma odchodziła od dekoracji i naczyń, koncentrując się wyłącznie na zastosowaniach, w których Monolite Ipergres ujawnia swoje pełne możliwości.

Nowa era technologiczna w produkcji ceramiki technicznej

Czy nowa filozofia pracy Laboratorio Pesaro to tylko inwestycje technologiczne?

- Technologie są kluczowe, ale zmiany dotyczą całego podejścia - odpowiada Falasconi.

Firma inwestuje obecnie w zaawansowane systemy CNC, które obrabiają ceramikę **jeszcze przed wypałem**, zapewniając większą precyzję, powtarzalność i krótszy czas realizacji. Równocześnie wprowadzono **cięcie wodą po wypale**, pozwalające uzyskać perfekcyjne krawędzie nawet przy bardzo złożonych geometriach.

- Połączenie obróbki przed i po wypale daje nam pełną kontrolę nad finalnym produktem. Dzięki temu możemy realizować projekty wymagające indywidualnego podejścia, zachowując jednocześnie wszystkie właściwości Monolite Ipergres.





To wszystko wzmacnia filozofię firmy: „**Design Your Standard**” - czyli pełną personalizację przy zachowaniu najwyższych parametrów technicznych.

Ceramika w odwrocie? Faldasconi odpowiada sceptykom

Od czasu do czasu pojawiają się opinie, że ceramika techniczna w laboratoriach zostanie zastąpiona innymi materiałami lub że jest zbyt wrażliwa na uderzenia.

Faldasconi komentuje to jasno:

- Monolite Ipergres jest nie tylko ekstremalnie wytrzymały, ale również zaskakująco odporny na udary. W praktyce oznacza to, że świetnie znosi transport i montaż, co w świecie laboratoriów często jest pomijane, a ma ogromne znaczenie.



Ceramika techniczna Laboratorio Pesaro oferuje:

- najwyższą odporność chemiczną,
- doskonałą odporność termiczną,
- wytrzymałość mechaniczną,
- jednorodność i brak łączeń.

Co więcej – firma potrafi produkować blaty lżejsze, ale równie wytrzymałe, co znacząco ułatwia logistykę i montaż.

- Inwestycja w nasze produkty to inwestycja w trwałość na dekady – podkreśla Falasconi.



Nowy rozdział na polskim rynku

Laboratorio Pesaro działa w Polsce od wielu lat – od okresu intensywnego rozwoju związanego z funduszami UE. Rynek jednak ewoluował, a wiele firm z tamtych czasów zniknęło.

- Wtedy skoncentrowaliśmy się na rynku niemieckim, gdzie osiągnęliśmy silną i stabilną pozycję. Teraz wracamy do Polski z nową strategią i bardziej dojrzałą strukturą.

Nowy etap opiera się na ścisłej współpracy z firmą **Labro**, która odpowiada za obecność produktów Laboratorio Pesaro na polskim rynku.

- Labro doskonale rozumie specyfikę polskich laboratoriów i potrafi zapewnić kompetentną obsługę oraz ciągłość współpracy.

Chcemy być bliżej klientów i oferować nie tylko produkty, lecz także najwyższy poziom wsparcia.

Czy blaty Laboratorio Pesaro nadal będą służyć za 50 lat?

Falasconi odpowiada bez wahania:

- Tak, absolutnie. Monolite Ipergres to materiał, który nie degraduje się, nie traci odporności chemicznej ani wytrzymałości. Regularnie odwiedzamy laboratoria, w których nasze blaty pracują od 20-25 lat i wciąż wyglądają jak nowe.

Trwałość nie jest więc obietnicą – jest **udokumentowaną częścią historii firmy**.

Laboratorio Pesaro to przykład firmy, która łączy tradycję, wysoką technologię, precyzję laboratoryjną i włoski design. Dzięki innowacyjnemu materiałowi Monolite Ipergres i jasnej wizji rozwoju, producent ten pozostaje jednym z liderów rynku ceramiki technicznej.



<https://laboratoria.net/aktualnosci/32707.html>



12-05-2026

Ruszyła IV edycja konkursu Pomosty Przyszłości

Najlepsze pomysły łączące naukę z biznesem.



12-05-2026

Kleszcz to tylko pośrednik

Krętki *Borrelia* to częściowo „prezent” od gryzoni i ptaków



12-05-2026

[Jak rower zmienił świat](#)

Od drewnianej „maszyny biegowej” do emancypacji robotników i kobiet



12-05-2026

[Polacy opracowują aparaturę dla teleskopów europejskiej misji...](#)

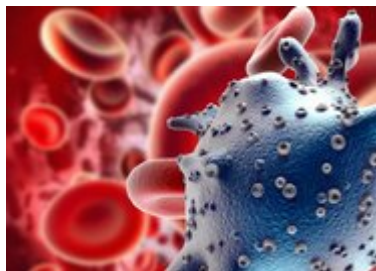
Utworzą obserwatorium do badania fal grawitacyjnych.



12-05-2026

[Badanie: portale społecznościowe nie chronią przed samotnością](#)

Samotność ma liczne negatywne skutki zdrowotne.



12-05-2026

[Norowirusy - biegunka brudnych rąk](#)

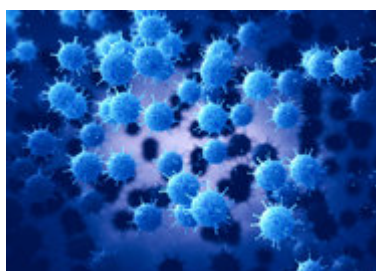
Przenoszone drogą pokarmową norowirusy wywołują gwałtowne wymioty.



12-05-2026

[Rak nie jest wskazaniem do przedwczesnego rozwiązania ciąży](#)

W czasie ciąży można bezpiecznie prowadzić odpowiednie leczenie onkologiczne.



12-05-2026

[Zakażenia w chirurgii to coraz większy problem](#)

Konieczne jest wdrożenie skutecznego systemu opieki nad pacjentem.

Informacje dnia: [Ruszyła IV edycja konkursu Pomosty Przyszłości Kleszcz to tylko pośrednik Jak rower zmienił świat Polacy opracowują aparaturę dla teleskopów europejskiej misji kosmicznej](#) [Badanie: portale społecznościowe nie chronią przed samotnością](#) [Norowirusy - biegunka brudnych rąk](#) [Ruszyła IV edycja konkursu Pomosty Przyszłości Kleszcz to tylko pośrednik Jak rower zmienił świat Polacy opracowują aparaturę dla teleskopów europejskiej misji kosmicznej](#) [Badanie: portale społecznościowe nie chronią przed samotnością](#) [Norowirusy - biegunka brudnych rąk](#) [Ruszyła IV](#)

[edycja konkursu Pomosty Przyszłości](#) [Kleszcz to tylko pośrednik](#) [Jak rower zmienił świat](#) [Polacy opracowują aparaturę dla teleskopów europejskiej misji kosmicznej](#) [Badanie: portale społecznościowe nie chronią przed samotnością](#) [Norowirusy - biegunka brudnych rąk](#)

Partnerzy