

### [Akceptuję](#)

W ramach naszej witryny stosujemy pliki cookies w celu świadczenia państwu usług na najwyższym poziomie, w tym w sposób dostosowany do indywidualnych potrzeb. Korzystanie z witryny bez zmiany ustawień dotyczących cookies oznacza, że będą one zamieszczone w Państwa urządzeniu końcowym. Możecie Państwo dokonać w każdym czasie zmiany ustawień dotyczących cookies. Więcej szczegółów w naszej [Polityce Prywatności](#)

[Portal](#) [Informacje](#) [Katalog firm](#) [Praca](#) [Szkolenia](#) [Wydarzenia](#) [Porównania międzylaboratoryjne](#)  
[Kontakt](#)



**[Laboratoria](#)**  
**[.net](#)**  
**[Innowacje](#)**  
**[Nauka](#)**  
**[Technologie](#)**



[Logowanie](#) [Rejestracja](#) [pl](#)

Newsletter

zapisz się

Naukowy styl życia

Nauka i biznes

- [Nowe technologie](#)
- [Felieton](#)
- [Tygodnik "Nature"](#)
- [Edukacja](#)
- [Artykuły](#)
- [Przemysł](#)

[Strona główna](#) > [Informacje](#)

## Laser tworzy polimerowe struktury na powierzchni włosa

Prof. John T. Fourkas z Boston College zaprezentował metodę tworzenia mikroskopijnych polimerowych struktur na powierzchni przekrojonego ludzkiego włosa. Metoda nazwana multifotonową absorpcyjną fotopolimeryzacją (MAP) umożliwia punktową polimeryzację (twardnienie)

tworzywa podobnego do pleksiglasu w punkcie skupienia wiązki laserowej.

Odpowiednio skanując dany obszar zmieniającą się wiązką pozwala uzyskać skomplikowane struktury o wymiarach nawet 1000 razy mniejszych niż średnica ludzkiego włosa (włos ma od 0,07 do 0,17 milimetra).

Zdaniem naukowców technika MAP może posłużyć do wykonywania mikromanipulatorów, zdolnych do operowania komórkami, a nawet poszczególnymi cząsteczkami białka bądź DNA.

Ponieważ tkanki nie ulegają uszkodzeniu, możliwe że manipulatory będą mogły powstać wewnątrz komórek. Metoda może posłużyć również w technice - przy wykonywaniu ultraminiaturowych układów optycznych.

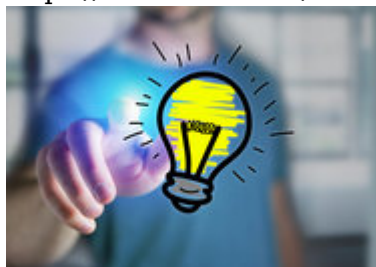
Szczegółowy opis badań zostanie zamieszczony w czerwcowym numerze pisma "Journal of Applied Physics".

PAP

---

[Chcesz o tym porozmawiać na FORUM?](https://laboratoria.net/aktualnosci/3356.html)

<https://laboratoria.net/aktualnosci/3356.html>



15-06-2026

## **Stu najzdolniejszych naukowców dostanie ponad 3 mln zł**

Fundacja na rzecz Nauki Polskiej (FNP) ogłosiła listę .



15-06-2026

## **Trwa nabór na studia dla popularyzatorów nauki**

Do 21 sierpnia trwa nabór na studia podyplomowe "Komunikacja naukowa i popularyzacja nauki".



15-06-2026

## Znamy najlepszych młodych popularyzatorów nauki

W polskim finale konkursu FameLab.



15-06-2026

## Aż połowę studentów cechuje negatywna emocjonalność

Oraz wycofanie z relacji społecznych.



15-06-2026

## Kofeina wpływa na jakość nocnego wypoczynku

Może skracać sen lub utrudniać zasypianie.



15-06-2026

## [Myślenie spiskowe towarzyszy człowiekowi od wieków](#)

Wskazał w rozmowie z PAP psycholog dr Michał Kosakowski z UAM.



15-06-2026

## [Nieufność wobec szczepień ma źródła psychologiczne](#)

Szczepienia są jednym z najskuteczniejszych narzędzi ochrony zdrowia publicznego.



15-06-2026

## [Prof. Agnieszka Chacińska z Nagrodą Polskiej Akademii Nauk](#)

Biolożka molekularna i dyrektorka Międzynarodowego Instytutu PAN

**Informacje dnia:** [Stu najzdolniejszych naukowców dostanie ponad 3 mln zł](#) [Trwa nabór na studia dla popularyzatorów nauki](#) [Znamy najlepszych młodych popularyzatorów nauki](#) [Aż połowę studentów cechuje negatywna emocjonalność](#) [Kofeina wpływa na jakość nocnego wypoczynku](#) [Myślenie spiskowe towarzyszy człowiekowi od wieków](#) [Stu najzdolniejszych naukowców dostanie ponad 3 mln](#)

[zł Trwa nabór na studia dla popularyzatorów nauki](#) [Znamy najlepszych młodych popularyzatorów nauki](#) [Aż połowę studentów cechuje negatywna emocjonalność](#) [Kofeina wpływa na jakość nocnego wypoczynku](#) [Myślenie spiskowe towarzyszy człowiekowi od wieków](#) [Stu najzdolniejszych naukowców dostanie ponad 3 mln zł](#) [Trwa nabór na studia dla popularyzatorów nauki](#) [Znamy najlepszych młodych popularyzatorów nauki](#) [Aż połowę studentów cechuje negatywna emocjonalność](#) [Kofeina wpływa na jakość nocnego wypoczynku](#) [Myślenie spiskowe towarzyszy człowiekowi od wieków](#)

## **Partnerzy**