

### [Akceptuję](#)

W ramach naszej witryny stosujemy pliki cookies w celu świadczenia państwu usług na najwyższym poziomie, w tym w sposób dostosowany do indywidualnych potrzeb. Korzystanie z witryny bez zmiany ustawień dotyczących cookies oznacza, że będą one zamieszczone w Państwa urządzeniu końcowym. Możecie Państwo dokonać w każdym czasie zmiany ustawień dotyczących cookies. Więcej szczegółów w naszej [Polityce Prywatności](#)

[Portal](#) [Informacje](#) [Katalog firm](#) [Praca](#) [Szkolenia](#) [Wydarzenia](#) [Porównania międzylaboratoryjne](#)  
[Kontakt](#)



**[Laboratoria](#)**  
**[.net](#)**  
**[Innowacje](#)**  
**[Nauka](#)**  
**[Technologie](#)**



[Logowanie](#) [Rejestracja](#) [pl](#)

Newsletter

zapisz się

Naukowy styl życia

Nauka i biznes

- [Nowe technologie](#)
- [Felieton](#)
- [Tygodnik "Nature"](#)
- [Edukacja](#)
- [Artykuły](#)
- [Przemysł](#)

[Strona główna](#) > [Informacje](#)

## Bakteriobójcza kolendra

Odkrycie jest wspólną zasługą naukowców amerykańskich z University of California, Berkeley i meksykańskich z Universidad Autonoma de Guadalajara. Już wcześniej zauważono, że sos salsa ma działanie bakteriobójcze.

Zawarty w liściach i nasionach kolendry dodecenał zabija odpowiadające za znaczną część zatruc

bakterie Salmonella. Jego działanie jest dwukrotnie silniejsze niż powszechnie stosowanego antybiotyku gentamycyny. Żaden znany naturalny składnik żywności nie jest tak skuteczny. Niszczy ścianę komórkową bakterii, działając na nią jak mydło. Trudno się na niego uodpornić.

Ponieważ kolendra od lat stosowana jest jako przyprawa, pozbawiony smaku dodecenał powinien się sprawdzić jako bezpieczny, naturalny środek zapobiegający zatruciom pokarmowym, a nawet przy myciu rak i czyszczeniu. Jednak samo jedzenie kolendry nie wystarcza do zapobiegania zatruciu - jedząc podejrzanego hot-doga trzeba by zjeść mniej więcej tyle samo ważącą porcję kolendry, by poskutkowało. Koncentracja dodecenału nie jest wysoka.

Oprócz dodecenału znaleziono w kolendrze jeszcze około tuzina innych środków o działaniu antibakteryjnym, a w sosie salsa (w skład którego wchodzi między innymi pomidory, cebula i chili) jest ich jeszcze więcej.

PAP

---

[Chcesz o tym porozmawiać na FORUM?](https://laboratoria.net/aktualnosci/3372.html)

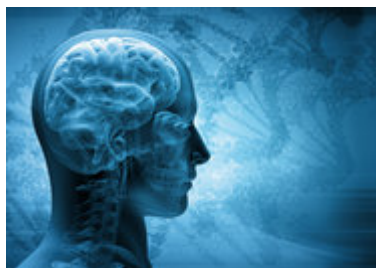
<https://laboratoria.net/aktualnosci/3372.html>



22-04-2026

## [Rozwiązania Watson-Marlow wspierają proces produkcyjny Torbay Pharma](#)

Poprzez powtarzalną szczelność zamknięć i precyzyjne dozowanie.



13-04-2026

## [Mity na temat epilepsji](#)

Atak epilepsji nie zawsze przebiega tak samo.



13-04-2026

## **Marzec był drugim najcieplejszym miesiącem w Europie**

Wynika z danych naukowców unijnego programu obserwacji Ziemi Copernicus.



13-04-2026

## **Sporadyczne picie dużych ilości alkoholu**

Może trzykrotnie zwiększać ryzyko uszkodzenia wątroby.



13-04-2026

## **W nagłych przypadkach ChatGPT Health często uspokaja**

Zamiast zalecać szukanie pomocy.



13-04-2026

## [Dieta bogata w warzywa i owoce zmniejsza ryzyko demencji nawet u...](#)

Sugerują badania opublikowane przez pismo „Neurology”.



13-04-2026

## [Nie kompromitujcie nas, czyli jak chronić dane biometryczne](#)

Naukowiec przewiduje, czy w przyszłości uda się utrudnić kradzieże.



13-04-2026

## [Ruszyła Akademia Energii Jądrowej](#)

Pilotażowy program edukacyjny Polskich Elektrowni Jądrowych.

**Informacje dnia:** [Rozwiązania Watson-Marlow wspierają proces produkcyjny Torbay Pharma Mity na temat epilepsji](#) [Marzec był drugim najcieplejszym miesiącem w Europie](#) [Sporadyczne picie dużych ilości alkoholu](#) [W nagłych przypadkach ChatGPT Health często uspokaja](#) [Dieta bogata w warzywa i owoce zmniejsza ryzyko demencji nawet u seniorów](#) [Rozwiązania Watson-Marlow wspierają proces produkcyjny Torbay Pharma Mity na temat epilepsji](#) [Marzec był drugim najcieplejszym miesiącem w Europie](#) [Sporadyczne picie dużych ilości alkoholu](#) [W nagłych przypadkach ChatGPT Health często](#)

[uspokaja Dieta bogata w warzywa i owoce zmniejsza ryzyko demencji nawet u seniorów](#) [Rozwiązania Watson-Marlow wspierają proces produkcyjny Torbay Pharma Mity na temat epilepsji](#) [Marzec był drugim najcieplejszym miesiącem w Europie](#) [Sporadyczne picie dużych ilości alkoholu](#) [W nagłych przypadkach ChatGPT Health często uspokaja](#) [Dieta bogata w warzywa i owoce zmniejsza ryzyko demencji nawet u seniorów](#)

## **Partnerzy**