

[Akceptuje](#)

W ramach naszej witryny stosujemy pliki cookies w celu świadczenia państwu usług na najwyższym poziomie, w tym w sposób dostosowany do indywidualnych potrzeb. Korzystanie z witryny bez zmiany ustawień dotyczących cookies oznacza, że będą one zamieszczone w Państwa urządzeniu końcowym. Możecie Państwo dokonać w każdym czasie zmiany ustawień dotyczących cookies. Więcej szczegółów w naszej [Polityce Prywatności](#)

[Portal](#) [Informacje](#) [Katalog firm](#) [Praca](#) [Szkolenia](#) [Wydarzenia](#) [Porównania międzylaboratoryjne](#)
[Kontakt](#)



[Laboratoria](#)
[.net](#)
[Innowacje](#)
[Nauka](#)
[Technologie](#)



[Logowanie](#) [Rejestracja](#) [pl](#)

Newsletter

zapisz się

Naukowy styl życia

Nauka i biznes

- [Nowe technologie](#)
- [Felieton](#)
- [Tygodnik "Nature"](#)
- [Edukacja](#)
- [Artykuły](#)
- [Przemysł](#)

[Strona główna](#) > [Informacje](#)

Wyhodowano wirusa

Naukowcom udało się pokonać problem z hodowlą komórek wątroby (problem dotyczył uzyskania tkanki przypominającej prawdziwy narząd) dzięki specjalnemu wzorowi na laboratoryjnej płytce, ułatwiającemu organizowanie się komórek podobne do wątrobowych struktury - we współpracy z fibroblastami, komórkami tkanki łącznej. Dzięki laboratoryjnemu modelowi można będzie w znacznie łatwiejszy sposób badać działanie leków przeciwwirusowych.

Magdalena Lech

<https://laboratoria.net/aktualnosci/4567.html>



12-03-2026

Werfen skraca czas procesu fill-finish o około 40%

Dzięki dzięki urządzeniom Flexicon.



16-03-2026

Ekspert: szkodliwość kawy jest mitem

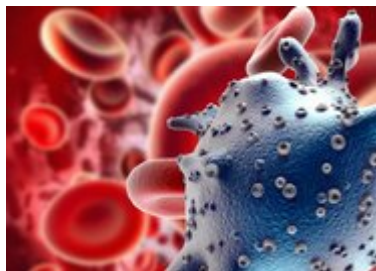
Wyniki najnowszych badań wykazuje liczne korzyści zdrowotne.



16-03-2026

Otyłość to przewlekła choroba cywilizacyjna dotykająca miliony...

Coraz częściej diagnozowana jest u dzieci.



16-03-2026

COVID-19 nadal obciąża system ochrony zdrowia

Sześć lat od wybuchu pandemii COVID-19 nadal obciąża system ochrony zdrowia.



09-03-2026

Badacze przeanalizowali diagnozy schizofrenii u dzieci i młodzieży...

Liczba nowych diagnoz w Polsce pozostaje stabilna,.



09-03-2026

Analiza głosu z użyciem AI może wspierać diagnostykę chorób serca

Sztuczna inteligencja może znaleźć zastosowanie w diagnostyce.



09-03-2026

[Sześć milionów Polaków choruje na przewlekłe choroby płuc](#)

Powiedziała PAP dr n. med. Małgorzata Czajkowska-Malinowska.



09-03-2026

[Polskie nośniki leków wciąż testowane na orbicie](#)

Finał eksperymentu za dwa-trzy lata.

Informacje dnia: [Werfen skraca czas procesu fill-finish o około 40%](#) [Ekspert: szkodliwość kawy jest mitem](#) [Otyłość to przewlekła choroba cywilizacyjna dotykająca miliony Polaków](#), [COVID-19 nadal obciąża system ochrony zdrowia](#) [Badacze przeanalizowali diagnozy schizofrenii u dzieci i młodzieży w Polsce](#) [Analiza głosu z użyciem AI może wspierać diagnostykę chorób serca](#) [Werfen skraca czas procesu fill-finish o około 40%](#) [Ekspert: szkodliwość kawy jest mitem](#) [Otyłość to przewlekła choroba cywilizacyjna dotykająca miliony Polaków](#), [COVID-19 nadal obciąża system ochrony zdrowia](#) [Badacze przeanalizowali diagnozy schizofrenii u dzieci i młodzieży w Polsce](#) [Analiza głosu z użyciem AI może wspierać diagnostykę chorób serca](#)

Partnerzy