

[Akceptuje](#)

W ramach naszej witryny stosujemy pliki cookies w celu świadczenia państwu usług na najwyższym poziomie, w tym w sposób dostosowany do indywidualnych potrzeb. Korzystanie z witryny bez zmiany ustawień dotyczących cookies oznacza, że będą one zamieszczone w Państwa urządzeniu końcowym. Możecie Państwo dokonać w każdym czasie zmiany ustawień dotyczących cookies. Więcej szczegółów w naszej [Polityce Prywatności](#)

[Portal](#) [Informacje](#) [Katalog firm](#) [Praca](#) [Szkolenia](#) [Wydarzenia](#) [Porównania międzylaboratoryjne](#)
[Kontakt](#)



[Laboratoria](#)
[.net](#)
[Innowacje](#)
[Nauka](#)
[Technologie](#)



[Logowanie](#) [Rejestracja](#) [pl](#)

Newsletter

zapisz się

Naukowy styl życia

Nauka i biznes

- [Nowe technologie](#)
- [Felieton](#)
- [Tygodnik "Nature"](#)
- [Edukacja](#)
- [Artykuły](#)
- [Przemysł](#)

[Strona główna](#) > [Informacje](#)

Elektromagnetyczne leczenie nowotworów mózgu

Glejak wielopostaciowy jest najczęstszym i najbardziej agresywnym typem złośliwego guza mózgu. Trwająca obecnie III faza badań klinicznych, przeprowadzona na 10 osobach, wykazała że w porównaniu z historycznymi danymi u osób poddanych nowemu leczeniu choroba postępowała

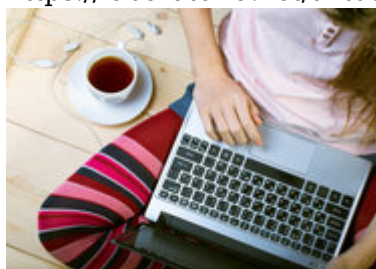
wolniej, przeżycie bez postępu choroby sześciu miesięcy zdarzało się u 50 procent leczonych (a nie u 15 procent), natomiast średni czas przeżycia wzrósł z 29 do 62 tygodni.

Pole elektromagnetyczne jest wytwarzane przez urządzenie o nazwie Novo-TTF. Podłączone do niego elektrody przyczepia się do skóry głowy za pomocą odpowiedniej opaski, a zasilanie urządzenia zapewnia pakiet akumulatorów noszony przez pacjenta jak torba na ramię. Dzięki temu pole elektryczne może być stosowane bez przerwy, a pacjent nie musi przerywać terapii podczas codziennych czynności. Poza miejscowymi zmianami skórnymi spowodowanymi przez elektrody nie zaobserwowano szkodliwych działań ubocznych. Pośrednia częstotliwość pola elektromagnetycznego zaburza wzrost guza, wpływając na dzielenie się komórek. Zamiast rosnąć - obumierają. Ponieważ normalne komórki mózgu rzadko się dzielą i mają odmienne właściwości elektryczne, taka terapia im nie szkodzi.

www.onet.pl

Skomentuj na forum

<https://laboratoria.net/aktualnosci/4834.html>



01-06-2026

[Gwałtowne przerwanie gry komputerowej w złości to ważny sygnał](#)

Sam czas spędzony przed ekranem nie jest najlepszą miarą ryzyka.



01-06-2026

[Uniwersytet Wrocławski, PAP i Fundacja PAP podpisały umowę](#)

Dotyczy działań komunikacyjnych, edukacyjnych oraz popularyzatorskich.



01-06-2026

10 polskich zespołów w zawodach Shell Eco-marathon Poland 2026

Między 24 a 28 czerwca zmierzą się z ponad 150 ekipami z 28 krajów.



01-06-2026

Prawie 1,2 mld ludzi na świecie cierpi na zaburzenia psychiczne

W 2023 r. z tego powodu cierpiało prawie 1,2 mld ludzi na świecie.



01-06-2026

AGH uruchomiła laboratorium

Ze źródłem promieniowania RTG dorównującym synchrotrono.



01-06-2026

[UE Katowice i Śląski Uniwersytet Medyczny uruchamiają nowe kierunki](#)

Uczelnie zapowiedziały rozwój kształcenia praktycznego i cyfrowego.



01-06-2026

[W poniedziałek rozpocznie się rekrutacja na Uniwersytet Jagielloński](#)

Najstarsza uczelnia w kraju ma w ofercie 13 nowych kierunków studiów.



01-06-2026

[3 proc. PKB na naukę to nie jest radykalny postulat](#)

To nie jest radykalny cel, ale uniwersalny postulat, który bardzo by Polsce pomógł.

Informacje dnia: [Gwałtowne przerwanie gry komputerowej w złości to ważny sygnał Uniwersytet Wrocławski, PAP i Fundacja PAP podpisały umowę 10 polskich zespołów w zawodach Shell Eco-marathon Poland 2026](#) [Prawie 1,2 mld ludzi na świecie cierpi na zaburzenia psychiczne AGH uruchomiła laboratorium](#) [UE Katowice i Śląski Uniwersytet Medyczny uruchamiają nowe kierunki](#)

[Gwałtowne przerwanie gry komputerowej w złości to ważny sygnał Uniwersytet Wrocławski, PAP i Fundacja PAP podpisały umowę 10 polskich zespołów w zawodach Shell Eco-marathon Poland 2026 Prawie 1,2 mld ludzi na świecie cierpi na zaburzenia psychiczne AGH uruchomiła laboratorium UE Katowice i Śląski Uniwersytet Medyczny uruchamiają nowe kierunki Gwałtowne przerwanie gry komputerowej w złości to ważny sygnał Uniwersytet Wrocławski, PAP i Fundacja PAP podpisały umowę 10 polskich zespołów w zawodach Shell Eco-marathon Poland 2026 Prawie 1,2 mld ludzi na świecie cierpi na zaburzenia psychiczne AGH uruchomiła laboratorium UE Katowice i Śląski Uniwersytet Medyczny uruchamiają nowe kierunki](#)

Partnerzy