

[Akceptuję](#)

W ramach naszej witryny stosujemy pliki cookies w celu świadczenia państwu usług na najwyższym poziomie, w tym w sposób dostosowany do indywidualnych potrzeb. Korzystanie z witryny bez zmiany ustawień dotyczących cookies oznacza, że będą one zamieszczone w Państwa urządzeniu końcowym. Możecie Państwo dokonać w każdym czasie zmiany ustawień dotyczących cookies. Więcej szczegółów w naszej [Polityce Prywatności](#)

[Portal](#) [Informacje](#) [Katalog firm](#) [Praca](#) [Szkolenia](#) [Wydarzenia](#) [Porównania międzylaboratoryjne](#)
[Kontakt](#)



[Laboratoria](#)
[.net](#)
[Innowacje](#)
[Nauka](#)
[Technologie](#)



[Logowanie](#) [Rejestracja](#) [pl](#)

Newsletter

zapisz się

Naukowy styl życia

Nauka i biznes

- [Nowe technologie](#)
- [Felieton](#)
- [Tygodnik "Nature"](#)
- [Edukacja](#)
- [Artykuły](#)
- [Przemysł](#)

[Strona główna](#) > [Informacje](#)

Badanie białek pozwala przewidzieć przedwczesny poród

Test wykorzystujący próbkę płynu owodniowego opracowali naukowcy z uniwersytetu Yale. Oprócz ryzyka przedwczesnego porodu można dzięki niemu rozpoznać zakażenia.

Podczas prowadzonych w USA badań lekarze pobierali świeże próbki płynu owodniowego od 131 kobiet z objawami rozpoczynającego się przedwcześnie porodu. Płyn pobierano przy okazji badań mających ustalić, czy płuca płodu są już odpowiednio rozwinięte. Oprócz białych krwinek i poziomu cukru oznaczano także profil specyficznych dla zaawansowanej ciąży i stanów zapalnych białek. Wyniki były znane po 20-30 minutach.

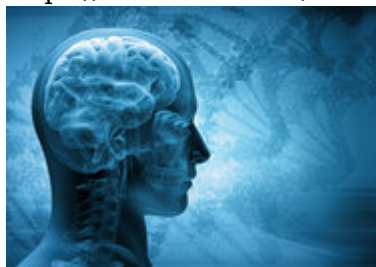
Metoda jest szybsza i dokładniejsza niż istniejące sposoby, jednak zadaniem ekspertów jej zastosowanie ograniczy się do najcięższych przypadków - pobranie próbki płynu owodniowego wymaga nakłucia pęcherza płodowego, co wiąże się z pewnym niewielkim ryzykiem.

Dotychczas lekarze chcąc przewidzieć dokładny termin porodu ograniczają się do prostych obserwacji regularności skurczów i rozwarcia szyjki macicy. Jednak gdy te objawy są wyraźne, poród jest już w toku i z reguły nie daje się go powstrzymać. PMW

[PAP - Nauka w Polsce](#)

Skomentuj na forum

<https://laboratoria.net/aktualnosci/4191.html>



13-04-2026

[**Mity na temat epilepsji**](#)

Atak epilepsji nie zawsze przebiega tak samo.



13-04-2026

[**Marzec był drugim najcieplejszym miesiącem w Europie**](#)

Wynika z danych naukowców unijnego programu obserwacji Ziemi Copernicus.



13-04-2026

Sporadyczne picie dużych ilości alkoholu

Może trzykrotnie zwiększać ryzyko uszkodzenia wątroby.



13-04-2026

W nagłych przypadkach ChatGPT Health często uspokaja

Zamiast zalecać szukanie pomocy.



13-04-2026

Dieta bogata w warzywa i owoce zmniejsza ryzyko demencji nawet u...

Sugerują badania opublikowane przez pismo „Neurology”.



13-04-2026

Nie kompromitujcie nas, czyli jak chronić dane biometryczne

Naukowiec przewiduje, czy w przyszłości uda się utrudnić kradzieże.



13-04-2026

Ruszyła Akademia Energii Jądrowej

Pilotażowy program edukacyjny Polskich Elektrowni Jądrowych.



13-04-2026

Neurolog w Światowym Dniu Choroby Parkinsona

Chorych będzie coraz więcej

Informacje dnia: [Mity na temat epilepsji](#) [Marzec był drugim najcieplejszym miesiącem w Europie](#) [Sporadyczne picie dużych ilości alkoholu](#) [W nagłych przypadkach ChatGPT Health często uspokaja](#) [Dieta bogata w warzywa i owoce zmniejsza ryzyko demencji nawet u seniorów](#) [Nie kompromitujcie nas, czyli jak chronić dane biometryczne](#) [Mity na temat epilepsji](#) [Marzec był drugim najcieplejszym miesiącem w Europie](#) [Sporadyczne picie dużych ilości alkoholu](#) [W nagłych przypadkach ChatGPT Health często uspokaja](#) [Dieta bogata w warzywa i owoce zmniejsza ryzyko demencji nawet u](#)

[seniorów](#) [Nie kompromitujcie nas, czyli jak chronić dane biometryczne](#) [Mity na temat epilepsji](#)
[Marzec był drugim najcieplejszym miesiącem w Europie](#) [Sporadyczne picie dużych ilości alkoholu](#) [W](#)
[nagłych przypadkach](#) [ChatGPT Health często uspokaja](#) [Dieta bogata w warzywa i owoce zmniejsza](#)
[ryzyko demencji nawet u seniorów](#) [Nie kompromitujcie nas, czyli jak chronić dane biometryczne](#)

Partnerzy