

### [Akceptuje](#)

W ramach naszej witryny stosujemy pliki cookies w celu świadczenia państwu usług na najwyższym poziomie, w tym w sposób dostosowany do indywidualnych potrzeb. Korzystanie z witryny bez zmiany ustawień dotyczących cookies oznacza, że będą one zamieszczone w Państwa urządzeniu końcowym. Możecie Państwo dokonać w każdym czasie zmiany ustawień dotyczących cookies. Więcej szczegółów w naszej [Polityce Prywatności](#)

[Portal](#) [Informacje](#) [Katalog firm](#) [Praca](#) [Szkolenia](#) [Wydarzenia](#) [Porównania międzylaboratoryjne](#)  
[Kontakt](#)



**[Laboratoria](#)**  
**[.net](#)**  
**[Innowacje](#)**  
**[Nauka](#)**  
**[Technologie](#)**



[Logowanie](#) [Rejestracja](#) [pl](#)

Newsletter

zapisz się

Naukowy styl życia

Nauka i biznes

- [Nowe technologie](#)
- [Felieton](#)
- [Tygodnik "Nature"](#)
- [Edukacja](#)
- [Artykuły](#)
- [Przemysł](#)

[Strona główna](#) > [Informacje](#)

## Program LIDER - informacja

Przewodniczącym Zespołu został Pan Prof. dr hab. inż. Stanisław Bielecki, Rektor Politechniki Łódzkiej, Dyrektor Instytutu Biochemii Technicznej PŁ - rekomendacja KRPUT,  
Wiceprzewodniczącym - Pan Prof. dr hab. Tomasz Szapiro, Kierownik Zakładu Wspomagania i Analizy Decyzji, Instytut Ekonometrii, Kolegium Analiz Ekonomicznych Szkoły Głównej Handlowej - rekomendacja Przewodniczącego KRUE.

Pozostali członkowie to:

[Pan mgr inż. Piotr Harnatkiewicz, Doktorant Wydziału Mechanicznego Politechniki Wrocławskiej – rekomendacja Krajowej Reprezentacji Doktorantów](#)

II etap konkursu - rozmowy kwalifikacyjne, odbędą się w dniach 17 i 21 grudnia począwszy od godziny 9:00 w siedzibie Narodowego Centrum Badań i Rozwoju. Kryteria oceny dostępne są w zakładce „Pliki do pobrania - dokumentacja konkursowa”. Szczegóły organizacyjne zostaną przesłane do Wnioskodawców – zaproszonych przez Zespół na rozmowę kwalifikacyjną, drogą elektroniczną w dniu 14 grudnia br.

[www.ncbir.pl](http://www.ncbir.pl) <https://laboratoria.net/aktualnosci/4202.html>



[12-05-2026 Ruszyła IV edycja konkursu Pomosty Przyszłości Najlepsze](#)



[pomysły łączące naukę z biznesem.](#)

[12-05-2026 Kleszcz to tylko](#)



[pośrednik Kretki Borrelia to częściowo „prezent” od gryzoni i ptaków](#)

[12-05-2026 Jak rower zmienił świat Od drewnianej „maszyny biegowej” do emancypacji robotników i](#)



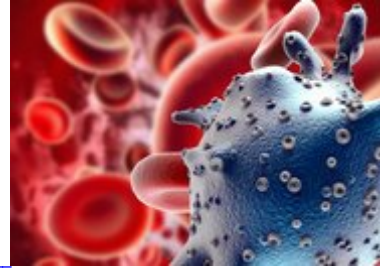
[kobiet](#)

[12-05-2026 Polacy opracowują aparaturę dla teleskopów](#)

[europejskiej misji... Utworzą obserwatorium do badania fal grawitacyjnych.](#)



[12-05-2026 Badanie: portale społecznościowe nie chronią przed](#)



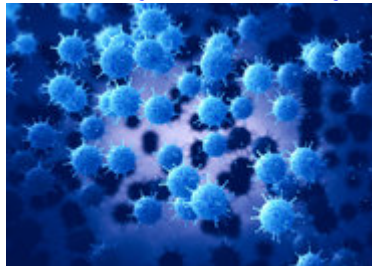
[samotnością](#)[Samotność ma liczne negatywne skutki zdrowotne.](#)

[12-05-2026](#)[Norowirusy - biegunka brudnych rąk](#)[Przenoszone drogą pokarmową norowirusy wywołują](#)



[gwałtowne wymioty.](#)

[12-05-2026](#)[Rak nie jest wskazaniem do](#)[przedwczesnego rozwiązania ciąży](#)[W czasie ciąży można bezpiecznie prowadzić odpowiednie](#)



[leczenie onkologiczne.](#)

[12-05-2026](#)[Zakażenia w chirurgii to coraz](#)[większy problem](#)[Konieczne jest wdrożenie skutecznego systemu opieki nad pacjentem. \*\*Informacje\*\*](#)[dnia: Ruszyła IV edycja konkursu Pomosty Przyszłości](#)[Kleszcz to tylko pośrednik](#)[Jak rower zmienił](#)[świa](#)[Polacy opracowują aparaturę dla teleskopów europejskiej misji kosmicznej](#)[Badanie: portale](#)[społecznościowe nie chronią przed samotnością](#)[Norowirusy - biegunka brudnych rąk](#)[Ruszyła IV](#)[edycja konkursu Pomosty Przyszłości](#)[Kleszcz to tylko pośrednik](#)[Jak rower zmienił](#)[świa](#)[Polacy](#)[opracowują aparaturę dla teleskopów europejskiej misji kosmicznej](#)[Badanie: portale](#)[społecznościowe nie chronią przed samotnością](#)[Norowirusy - biegunka brudnych rąk](#)[Ruszyła IV](#)[edycja konkursu Pomosty Przyszłości](#)[Kleszcz to tylko pośrednik](#)[Jak rower zmienił](#)[świa](#)[Polacy](#)[opracowują aparaturę dla teleskopów europejskiej misji kosmicznej](#)[Badanie: portale](#)[społecznościowe nie chronią przed samotnością](#)[Norowirusy - biegunka brudnych rąk](#)[Partnerzy](#)