

[Akceptuję](#)

W ramach naszej witryny stosujemy pliki cookies w celu świadczenia państwu usług na najwyższym poziomie, w tym w sposób dostosowany do indywidualnych potrzeb. Korzystanie z witryny bez zmiany ustawień dotyczących cookies oznacza, że będą one zamieszczone w Państwa urządzeniu końcowym. Możecie Państwo dokonać w każdym czasie zmiany ustawień dotyczących cookies. Więcej szczegółów w naszej [Polityce Prywatności](#)

[Portal](#) [Informacje](#) [Katalog firm](#) [Praca](#) [Szkolenia](#) [Wydarzenia](#) [Porównania międzylaboratoryjne](#)
[Kontakt](#)



[Laboratoria](#)
[.net](#)
[Innowacje](#)
[Nauka](#)
[Technologie](#)



[Logowanie](#) [Rejestracja](#) [pl](#)

Newsletter

zapisz się

Naukowy styl życia

Nauka i biznes

- [Nowe technologie](#)
- [Felieton](#)
- [Tygodnik "Nature"](#)
- [Edukacja](#)
- [Artykuły](#)
- [Przemysł](#)

[Strona główna](#) > [Informacje](#)

Bakterie przeżyły rekordowo długi czas

Bakterie, które nazwano *Chryseobacterium greenlandensis*, odkryli naukowcy z Penn State University w Stanach Zjednoczonych. Mikroorganizmy przetrwały 120 tys. lat w ekstremalnym środowisku Grenlandii na głębokości około 3 km.

Jak wyjaśniają badacze, *Chryseobacterium* wykazuje niezwykłą zdolność przeżycia w niskiej

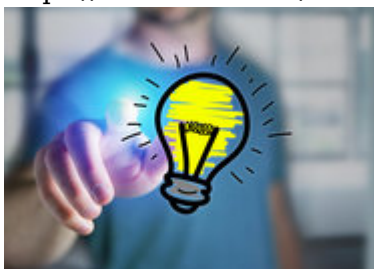
temperaturze, wysokim ciśnieniu i przy ubóstwie tlenu i pożywienia. Czyni to ją doskonałym modelem do badania, w jaki sposób formy żywe zdolne są zaadaptować się do ekstremalnych warunków na Ziemi, ale też, być może, na innych planetach Układu Słonecznego. W porównaniu z innymi bakteriami *Chryseobacterium greenlandensis* są bardzo małe. Naukowcy spekulują, że być może jest to jeden z powodów, dla których potrafiły przetrwać w lodowcu Grenlandii.

- Mikroorganizmy stanowią do jednej-trzeciej ziemskiej biomasy. Na Ziemi żyje około 3 mln gatunków mikroorganizmów, naukowcy zaś opisali dotąd zaledwie 8 tysięcy. Odkrycie tego gatunku jest ważnym krokiem w poznawaniu ich tajemnic - mówi współodkrywczyńni, prof. Jennifer Loveland-Curtze.

Odkrycie zaprezentowano na 108. zjeździe American Society for Microbiology w Bostonie.

[PAP/Onet](#)

<https://laboratoria.net/aktualnosci/4256.html>



15-06-2026

Stu najzdolniejszych naukowców dostanie ponad 3 mln zł

Fundacja na rzecz Nauki Polskiej (FNP) ogłosiła listę .



15-06-2026

Trwa nabór na studia dla popularyzatorów nauki

Do 21 sierpnia trwa nabór na studia podyplomowe "Komunikacja naukowa i popularyzacja nauki".



15-06-2026

Znamy najlepszych młodych popularyzatorów nauki

W polskim finale konkursu FameLab.



15-06-2026

Aż połowę studentów cechuje negatywna emocjonalność

Oraz wycofanie z relacji społecznych.



15-06-2026

Kofeina wpływa na jakość nocnego wypoczynku

Może skracać sen lub utrudniać zasypianie.



15-06-2026

[Myślenie spiskowe towarzyszy człowiekowi od wieków](#)

Wskazał w rozmowie z PAP psycholog dr Michał Kosakowski z UAM.



15-06-2026

[Nieufność wobec szczepień ma źródła psychologiczne](#)

Szczepienia są jednym z najskuteczniejszych narzędzi ochrony zdrowia publicznego.



15-06-2026

[Prof. Agnieszka Chacińska z Nagrodą Polskiej Akademii Nauk](#)

Biolożka molekularna i dyrektorka Międzynarodowego Instytutu PAN

Informacje dnia: [Stu najzdolniejszych naukowców dostanie ponad 3 mln zł](#) [Trwa nabór na studia dla popularyzatorów nauki](#) [Znamy najlepszych młodych popularyzatorów nauki](#) [Aż połowę studentów cechuje negatywna emocjonalność](#) [Kofeina wpływa na jakość nocnego wypoczynku](#) [Myślenie spiskowe towarzyszy człowiekowi od wieków](#) [Stu najzdolniejszych naukowców dostanie ponad 3 mln](#)

[zł Trwa nabór na studia dla popularyzatorów nauki](#) [Znamy najlepszych młodych popularyzatorów nauki](#) [Aż połowę studentów cechuje negatywna emocjonalność](#) [Kofeina wpływa na jakość nocnego wypoczynku](#) [Myślenie spiskowe towarzyszy człowiekowi od wieków](#) [Stu najzdolniejszych naukowców dostanie ponad 3 mln zł](#) [Trwa nabór na studia dla popularyzatorów nauki](#) [Znamy najlepszych młodych popularyzatorów nauki](#) [Aż połowę studentów cechuje negatywna emocjonalność](#) [Kofeina wpływa na jakość nocnego wypoczynku](#) [Myślenie spiskowe towarzyszy człowiekowi od wieków](#)

Partnerzy