

[Akceptuje](#)

W ramach naszej witryny stosujemy pliki cookies w celu świadczenia państwu usług na najwyższym poziomie, w tym w sposób dostosowany do indywidualnych potrzeb. Korzystanie z witryny bez zmiany ustawień dotyczących cookies oznacza, że będą one zamieszczone w Państwa urządzeniu końcowym. Możecie Państwo dokonać w każdym czasie zmiany ustawień dotyczących cookies. Więcej szczegółów w naszej [Polityce Prywatności](#)

[Portal](#) [Informacje](#) [Katalog firm](#) [Praca](#) [Szkolenia](#) [Wydarzenia](#) [Porównania międzylaboratoryjne](#)
[Kontakt](#)



[Laboratoria](#)
[.net](#)
[Innowacje](#)
[Nauka](#)
[Technologie](#)



[Logowanie](#) [Rejestracja](#) [pl](#)

Newsletter

zapisz się

Naukowy styl życia

Nauka i biznes

- [Nowe technologie](#)
- [Felieton](#)
- [Tygodnik "Nature"](#)
- [Edukacja](#)
- [Artykuły](#)
- [Przemysł](#)

[Strona główna](#) > [Informacje](#)

Odkryto nowy gatunek chorobotwórczej bakterii

Rozpoznana bakteria różni się od innych znanych naukowcom drobnoustrojów w takim stopniu, że na potrzeby jej klasyfikacji stworzono zupełnie nowy rodzaj i gatunek, *Granulobacter bethesdensis*.

Badania wykazały, że najbliższymi znanymi nowo odkrytego mikroorganizmu jest rodzina Acetobacteraceae. Większość jej członków jest stosunkowo nieszkodliwa, można ich znaleźć w owocach, roślinach i glebie. Bakterie te mogą psuć fermentujące wina lub piwa, stosuje się je za to w produkcji octu winnego.

Biolodzy znają jedynie małą część niezliczonych gatunków bakterii, jakie zamieszkują wodę, gleby, powietrze i organizmy. Większości tych drobnoustrojów nie da się bowiem wyhodować i zidentyfikować w laboratorium.

Nawet, gdy bakterie podejrzewa się o wywoływanie konkretnej choroby, ustalenie konkretnego winowajcy jest niesłychanie skomplikowane. Dlatego też rozpoznanie nowego czynnika chorobotwórczego jest dla mikrobiologów dużym wydarzeniem.

G. bethesdensis wyizolowano od chorego na dość rzadką, przewlekłą chorobę ziarniakową, któremu dodatkowo dokuczała gorączka i tracił na wadze.

Nie umiejąc wyleczyć pacjenta, lekarze wysłali go do Narodowego Instytutu Alergii i Chorób Zakaźnych w Bethesda (Maryland, USA). Tam usunięto część jego migdałków i rozpoczęto poszukiwania przyczyn infekcji.

Ekspertom udało się wyhodować podejrzaną o infekcję bakterię. Nie rozpoznali jej jednak standardowymi metodami. Wobec tego zbadano jeden z genów bakterii. Jego analiza pozwala określić wzajemne pokrewieństwo mikroorganizmów (to pozwoliło uznać jej związek z bakteriami octu winnego).

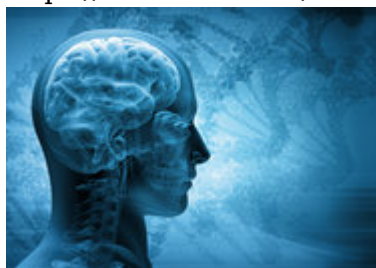
Aby sprawdzić, jak działa nowo odkryta bakteria, i ewentualnie potwierdzić jej chorobotwórczość, naukowcy zarazili nią myszy chore na jedną z odmian przewlekłej choroby ziarniakowej (CGD). Bakteria zainfekowała mysie gruczoły limfatyczne.

Naukowcy podejrzewają, że *G. bethesdensis* wywołuje przewlekłe infekcje u osób chorych na CGD. Obecnie naukowcy sprawdzają, czy mikroorganizm ten może się przyczyniać do powstawania bardziej powszechnych schorzeń, np. zespołu drażliwego jelita. (aka)

WP, PAP,

Skomentuj na forum

<https://laboratoria.net/aktualnosci/4341.html>



13-04-2026

[Mity na temat epilepsji](#)

Atak epilepsji nie zawsze przebiega tak samo.



13-04-2026

Marzec był drugim najcieplejszym miesiącem w Europie

Wynika z danych naukowców unijnego programu obserwacji Ziemi Copernicus.



13-04-2026

Sporadyczne picie dużych ilości alkoholu

Może trzykrotnie zwiększać ryzyko uszkodzenia wątroby.



13-04-2026

W nagłych przypadkach ChatGPT Health często uspokaja

Zamiast zalecać szukanie pomocy.



13-04-2026

Dieta bogata w warzywa i owoce zmniejsza ryzyko demencji nawet u...

Sugerują badania opublikowane przez pismo „Neurology”.



13-04-2026

Nie kompromitujcie nas, czyli jak chronić dane biometryczne

Naukowiec przewiduje, czy w przyszłości uda się utrudnić kradzieże.



13-04-2026

Ruszyła Akademia Energii Jądrowej

Pilotażowy program edukacyjny Polskich Elektrowni Jądrowych.



13-04-2026

Neurolog w Światowym Dniu Choroby Parkinsona

Chorych będzie coraz więcej

Informacje dnia: [Mity na temat epilepsji](#) [Marzec był drugim najcieplejszym miesiącem w Europie](#) [Sporadyczne picie dużych ilości alkoholu](#) [W nagłych przypadkach ChatGPT Health często uspokaja](#) [Dieta bogata w warzywa i owoce zmniejsza ryzyko demencji nawet u seniorów](#) [Nie kompromitujcie nas, czyli jak chronić dane biometryczne](#) [Mity na temat epilepsji](#) [Marzec był drugim najcieplejszym miesiącem w Europie](#) [Sporadyczne picie dużych ilości alkoholu](#) [W nagłych przypadkach ChatGPT Health często uspokaja](#) [Dieta bogata w warzywa i owoce zmniejsza ryzyko demencji nawet u seniorów](#) [Nie kompromitujcie nas, czyli jak chronić dane biometryczne](#) [Mity na temat epilepsji](#) [Marzec był drugim najcieplejszym miesiącem w Europie](#) [Sporadyczne picie dużych ilości alkoholu](#) [W nagłych przypadkach ChatGPT Health często uspokaja](#) [Dieta bogata w warzywa i owoce zmniejsza ryzyko demencji nawet u seniorów](#) [Nie kompromitujcie nas, czyli jak chronić dane biometryczne](#)

Partnerzy