

[Akceptuję](#)

W ramach naszej witryny stosujemy pliki cookies w celu świadczenia państwu usług na najwyższym poziomie, w tym w sposób dostosowany do indywidualnych potrzeb. Korzystanie z witryny bez zmiany ustawień dotyczących cookies oznacza, że będą one zamieszczone w Państwa urządzeniu końcowym. Możecie Państwo dokonać w każdym czasie zmiany ustawień dotyczących cookies. Więcej szczegółów w naszej [Polityce Prywatności](#)

[Portal](#) [Informacje](#) [Katalog firm](#) [Praca](#) [Szkolenia](#) [Wydarzenia](#) [Porównania międzylaboratoryjne](#)
[Kontakt](#)



[Laboratoria](#)
[.net](#)
[Innowacje](#)
[Nauka](#)
[Technologie](#)



[Logowanie](#) [Rejestracja](#) [pl](#)

Newsletter

zapisz się

Naukowy styl życia

Nauka i biznes

- [Nowe technologie](#)
- [Felieton](#)
- [Tygodnik "Nature"](#)
- [Edukacja](#)
- [Artykuły](#)
- [Przemysł](#)

[Strona główna](#) > [Informacje](#)

Nowoczesna pracownia rentgenowska w Instytucie Matki i Dziecka

Nowe urządzenie ułatwia prowadzenie diagnostyki rutynowej w Instytucie Matki i Dziecka. Dzięki niemu można nie tylko wykonywać badania radiograficzne, ale także oglądać obraz z rentgena na ekranie monitora. "Nasz nowy aparat pozwala na znaczne skrócenie czasu trwania badania, przez co

staje się ono mniej stresujące dla naszych małych pacjentów" - wyjaśnia dyrektor Instytutu, Sławomir Janus.

Nowy aparat rentgenowski połączony jest z systemem, który pozwala na gromadzenie i archiwizowanie danych pacjentów, planowanie badań i szybkie tworzenie ich dokumentacji oraz na prowadzenie niezbędnych statystyk. Specjaliści z Instytutu, a także konsultanci z zewnątrz mają do nich dostęp także przez internet. System wyposażony jest dodatkowo w funkcje umożliwiające automatyczne przekazywanie obrazów do stacji diagnostycznych. Rozwiązania te ułatwią lekarzom przeglądanie i analizowanie danych, a także wzajemną konsultację.

"Dzięki temu systemowi zoptymalizowana zostanie praca pracowni rentgenodiagnostyki, klisze zastąpione zostaną obrazami cyfrowymi. Jest to i szybsze, i tańsze" - przekonuje Janus.

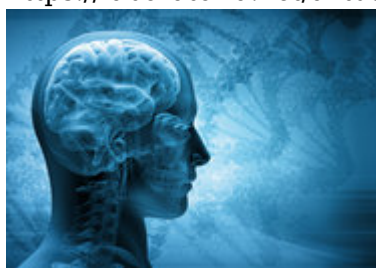
Zależało nam nie tylko na zakupie nowoczesnego urządzenia umożliwiającego szybkie i skuteczne diagnozowanie, ale także na stworzeniu przyjaznych warunków do badań dzieci - mówią pracownicy Instytutu. Warunki te ma zapewnić m.in. kolorowy wystrój nowej pracowni.

Instytut Matki i Dziecka istnieje od 1948 roku. Zapewnia opiekę zarówno dzieciom, jak i ich matkom. Rocznie w jego poradniach specjalistycznych leczy się ponad 100 tys. małych pacjentów, ok. 14 tys. jest hospitalizowanych. MKR

[PAP - Nauka w Polsce](#)

Skomentuj na forum

<https://laboratoria.net/aktualnosci/4350.html>



13-04-2026

Mity na temat epilepsji

Atak epilepsji nie zawsze przebiega tak samo.



13-04-2026

Marzec był drugim najcieplejszym miesiącem w Europie

Wynika z danych naukowców unijnego programu obserwacji Ziemi Copernicus.



13-04-2026

Sporadyczne picie dużych ilości alkoholu

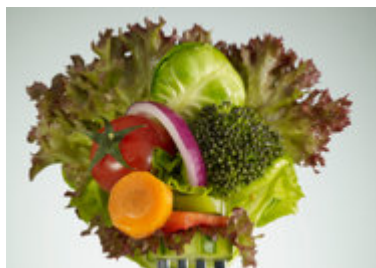
Może trzykrotnie zwiększać ryzyko uszkodzenia wątroby.



13-04-2026

W nagłych przypadkach ChatGPT Health często uspokaja

Zamiast zalecać szukanie pomocy.



13-04-2026

Dieta bogata w warzywa i owoce zmniejsza ryzyko demencji nawet u...

Sugerują badania opublikowane przez pismo „Neurology”.



13-04-2026

[Nie kompromitujcie nas, czyli jak chronić dane biometryczne](#)

Naukowiec przewiduje, czy w przyszłości uda się utrudnić kradzieże.



13-04-2026

[Ruszyła Akademia Energii Jądrowej](#)

Pilotażowy program edukacyjny Polskich Elektrowni Jądrowych.



13-04-2026

[Neurolog w Światowym Dniu Choroby Parkinsona](#)

Chorych będzie coraz więcej

Informacje dnia: [Mity na temat epilepsji](#) [Marzec był drugim najcieplejszym miesiącem w Europie](#) [Sporadyczne picie dużych ilości alkoholu](#) [W nagłych przypadkach ChatGPT Health często uspokaja](#) [Dieta bogata w warzywa i owoce zmniejsza ryzyko demencji nawet u seniorów](#) [Nie kompromitujcie nas, czyli jak chronić dane biometryczne](#) [Mity na temat epilepsji](#) [Marzec był drugim najcieplejszym miesiącem w Europie](#) [Sporadyczne picie dużych ilości alkoholu](#) [W nagłych przypadkach ChatGPT Health często uspokaja](#) [Dieta bogata w warzywa i owoce zmniejsza ryzyko demencji nawet u](#)

[seniorów](#) [Nie kompromitujcie nas, czyli jak chronić dane biometryczne](#) [Mity na temat epilepsji](#)
[Marzec był drugim najcieplejszym miesiącem w Europie](#) [Sporadyczne picie dużych ilości alkoholu](#) [W](#)
[nagłych przypadkach](#) [ChatGPT Health często uspokaja](#) [Dieta bogata w warzywa i owoce zmniejsza](#)
[ryzyko demencji nawet u seniorów](#) [Nie kompromitujcie nas, czyli jak chronić dane biometryczne](#)

Partnerzy