

### [Akceptuję](#)

W ramach naszej witryny stosujemy pliki cookies w celu świadczenia państwu usług na najwyższym poziomie, w tym w sposób dostosowany do indywidualnych potrzeb. Korzystanie z witryny bez zmiany ustawień dotyczących cookies oznacza, że będą one zamieszczone w Państwa urządzeniu końcowym. Możecie Państwo dokonać w każdym czasie zmiany ustawień dotyczących cookies. Więcej szczegółów w naszej [Polityce Prywatności](#)

[Portal](#) [Informacje](#) [Katalog firm](#) [Praca](#) [Szkolenia](#) [Wydarzenia](#) [Porównania międzylaboratoryjne](#)  
[Kontakt](#)



**[Laboratoria](#)**  
**[.net](#)**  
**[Innowacje](#)**  
**[Nauka](#)**  
**[Technologie](#)**



[Logowanie](#) [Rejestracja](#) [pl](#)

Newsletter

zapisz się

Naukowy styl życia

Nauka i biznes

- [Nowe technologie](#)
- [Felieton](#)
- [Tygodnik "Nature"](#)
- [Edukacja](#)
- [Artykuły](#)
- [Przemysł](#)

[Strona główna](#) > [Informacje](#)

## Leki nie lubią towarzystwa

Konferencję zorganizował Urząd Rejestracji Produktów Leczniczych, Wyrobów Medycznych i Produktów Biobójczych w Warszawie w ramach ogólnopolskiej kampanii "Lek bezpieczny".

Leki, alkohol i żywność mogą wzajemnie wpływać na swoje działanie. Szczególnie widoczne jest to w przypadku leków antydepresyjnych starej generacji - były nawet przypadki zgonów u osób

przyjmujących inhibitory monoaminooksydazy i jedzących ser. Podobnie mogą działać przejrzałe banany, czekolada, wino, kawior czy salami. REKLAMA Czytaj dalej

Mniej drastyczne następstwa może mieć przyjmowanie leków podczas posiłku. Kwas cytrynowy obecny w sokach cytrusowych może utrudniać wchłanianie erytromycyny, a pektyny z porzeczek czy agrestu pogarszają wchłanianie paracetamolu.

Podobnie jest z błonnikami i preparatami naparstnicy. Jony żelaza ze szpinaku czy buraków, a także wapń z mleka i jogurtów wiążą z wieloma lekami. Z kolei herbata z powodu zawartych w niej garbników utrudnia wchłanianie preparatów żelaza. Dieta wegetariańska przeszkadza we wchłanianiu się leków kwaśnych, dieta bogata w białko - leków zasadowych. Brukselka czy brokuły zawierają witaminę K, która obniża działanie przeciwzakrzepowe pochodnych kumaryny.

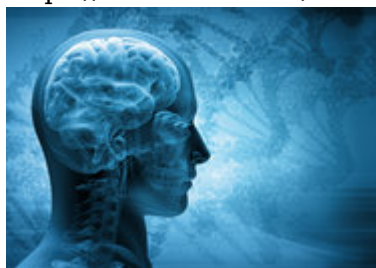
Dieta może również niebezpiecznie podnieść poziom leku we krwi - na przykład bekon, jajka i masło ułatwiają wchłanianie rozpuszczalnej w tłuszczach gryzeofulwiny i leków przeciw pasożytniczych. Sok z grejpfrutów działa na metabolizm komórek jelita, co ułatwia wchłanianie wielu leków i może bardzo nasilać ich działanie

Nawet sposób przyrządzania ma znaczenie. Potrawy z grilla zawierają związki, które ograniczają skuteczność stosowanej przez astmatyków teofiliny. Stąd grillowanie może doprowadzić do ataku duszności.

Szczególnie częste są reakcje między lekami a alkoholem. Wprawdzie jeden - dwa standardowe drinki (8-10 gramów czystego alkoholu) mają korzystne dla zdrowia działanie, jednak nadużywanie alkoholu prowadzi do marskości wątroby, nowotworów i alkoholizmu. Złym pomysłem jest "profilaktyczne" przyjmowanie aspiryny przed piciem alkoholu. Zamiast chronić przed kacem, aspiryna o 40 procent podnosi poziom alkoholu we krwi. Alkohol zwiększa szkodliwość wielu leków, choćby paracetamolu, a także potęguje działanie środków uspokajających. Z kolei metronidazol, cefalosporyny czy niektóre leki przeciw pasożytom z alkoholem działają jak wszywany alkoholikom Anticol (Antabus, Esperal). Przewlekłe picie alkoholu podnosi aktywność enzymów metabolizujących leki, co znosi ich działanie.

[PAP / Onet.pl](https://laboratoria.net/aktualnosci/5039.html)

<https://laboratoria.net/aktualnosci/5039.html>



13-04-2026

## [Mity na temat epilepsji](#)

Atak epilepsji nie zawsze przebiega tak samo.



13-04-2026

## **Marzec był drugim najcieplejszym miesiącem w Europie**

Wynika z danych naukowców unijnego programu obserwacji Ziemi Copernicus.



13-04-2026

## **Sporadyczne picie dużych ilości alkoholu**

Może trzykrotnie zwiększać ryzyko uszkodzenia wątroby.



13-04-2026

## **W nagłych przypadkach ChatGPT Health często uspokaja**

Zamiast zalecać szukanie pomocy.



13-04-2026

## **Dieta bogata w warzywa i owoce zmniejsza ryzyko demencji nawet u...**

Sugerują badania opublikowane przez pismo „Neurology”.



13-04-2026

## **Nie kompromitujcie nas, czyli jak chronić dane biometryczne**

Naukowiec przewiduje, czy w przyszłości uda się utrudnić kradzieże.



13-04-2026

## **Ruszyła Akademia Energii Jądrowej**

Pilotażowy program edukacyjny Polskich Elektrowni Jądrowych.



13-04-2026

## Neurolog w Światowym Dniu Choroby Parkinsona

Chorych będzie coraz więcej

**Informacje dnia:** [Mity na temat epilepsji](#) [Marzec był drugim najcieplejszym miesiącem w Europie](#) [Sporadyczne picie dużych ilości alkoholu](#) [W nagłych przypadkach ChatGPT Health często uspokaja](#) [Dieta bogata w warzywa i owoce zmniejsza ryzyko demencji nawet u seniorów](#) [Nie kompromitujcie nas, czyli jak chronić dane biometryczne](#) [Mity na temat epilepsji](#) [Marzec był drugim najcieplejszym miesiącem w Europie](#) [Sporadyczne picie dużych ilości alkoholu](#) [W nagłych przypadkach ChatGPT Health często uspokaja](#) [Dieta bogata w warzywa i owoce zmniejsza ryzyko demencji nawet u seniorów](#) [Nie kompromitujcie nas, czyli jak chronić dane biometryczne](#) [Mity na temat epilepsji](#) [Marzec był drugim najcieplejszym miesiącem w Europie](#) [Sporadyczne picie dużych ilości alkoholu](#) [W nagłych przypadkach ChatGPT Health często uspokaja](#) [Dieta bogata w warzywa i owoce zmniejsza ryzyko demencji nawet u seniorów](#) [Nie kompromitujcie nas, czyli jak chronić dane biometryczne](#)

**Partnerzy**