

### [Akceptuję](#)

W ramach naszej witryny stosujemy pliki cookies w celu świadczenia państwu usług na najwyższym poziomie, w tym w sposób dostosowany do indywidualnych potrzeb. Korzystanie z witryny bez zmiany ustawień dotyczących cookies oznacza, że będą one zamieszczone w Państwa urządzeniu końcowym. Możecie Państwo dokonać w każdym czasie zmiany ustawień dotyczących cookies. Więcej szczegółów w naszej [Polityce Prywatności](#)

[Portal](#) [Informacje](#) [Katalog firm](#) [Praca](#) [Szkolenia](#) [Wydarzenia](#) [Porównania międzylaboratoryjne](#)  
[Kontakt](#)



**[Laboratoria](#)**  
**[.net](#)**  
**[Innowacje](#)**  
**[Nauka](#)**  
**[Technologie](#)**



[Logowanie](#) [Rejestracja](#) [pl](#)

Newsletter

zapisz się

Naukowy styl życia

Nauka i biznes

- [Nowe technologie](#)
- [Felieton](#)
- [Tygodnik "Nature"](#)
- [Edukacja](#)
- [Artykuły](#)
- [Przemysł](#)

[Strona główna](#) > [Informacje](#)

## Termometry rtęciowe będą wycofane z aptek

Ograniczenie, które zacznie obowiązywać od 3 kwietnia 2009 r., wynika z konieczności dostosowania polskich przepisów dot. produkcji i sprzedaży wyrobów medycznych do dyrektywy UE z 2007 r. Chociaż rtęciowe termometry i aparaty do pomiaru ciśnienia krwi zostaną wycofane ze sprzedaży, będzie można ich nadal używać.

Jak podkreśla Komisja Europejska, rtęć jest bardzo toksyczna dla ludzi, ekosystemu i środowiska. Kiedy produkty, w których jest zawarta, stają się odpadami, może przekształcić się w metylortęć - swoją najbardziej toksyczną formę.

W tej postaci bardzo łatwo przenika do środowiska, szczególnie do wody i organizmów wodnych. KE oblicza, że rocznie w UE wykorzystuje się w produkcji urządzeń pomiarowych 33 tony rtęci, z czego 25-30 ton - tylko w termometrach. Ocenia się, że 80-90 proc. wszystkich produkowanych urządzeń z rtęcią używa się w domach. Rtęć łatwo przedostaje się do łańcucha pokarmowego.

Najbardziej zagrożone zatruciem są dzieci, jeszcze bardziej płody, których układ nerwowy dopiero się rozwija. W organizmie rtęć może uszkadzać mózg i nerwy, zaburzać koordynację i widzenie.

[PAP/Onet](#)

<https://laboratoria.net/aktualnosci/5135.html>



12-05-2026

## [Ruszyła IV edycja konkursu Pomosty Przyszłości](#)

Najlepsze pomysły łączące naukę z biznesem.



12-05-2026

## [Kleszcz to tylko pośrednik](#)

Krętki Borrelia to częściowo „prezent” od gryzoni i ptaków



12-05-2026

## Jak rower zmienił świat

Od drewnianej „maszyny biegowej” do emancypacji robotników i kobiet



12-05-2026

## Polacy opracowują aparaturę dla teleskopów europejskiej misji...

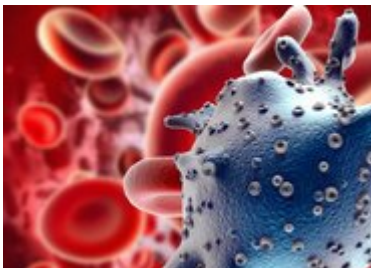
Utworzą obserwatorium do badania fal grawitacyjnych.



12-05-2026

## Badanie: portale społecznościowe nie chronią przed samotnością

Samotność ma liczne negatywne skutki zdrowotne.



12-05-2026

## Norowirusy - biegunka brudnych rąk

Przenoszone drogą pokarmową norowirusy wywołują gwałtowne wymioty.



12-05-2026

## Rak nie jest wskazaniem do przedwczesnego rozwiązania ciąży

W czasie ciąży można bezpiecznie prowadzić odpowiednie leczenie onkologiczne.



12-05-2026

## Zakażenia w chirurgii to coraz większy problem

Konieczne jest wdrożenie skutecznego systemu opieki nad pacjentem.

**Informacje dnia:** [Ruszyła IV edycja konkursu Pomosty Przyszłości Kleszcz to tylko pośrednik Jak rower zmienił świat Polacy opracowują aparaturę dla teleskopów europejskiej misji kosmicznej](#) [Badanie: portale społecznościowe nie chronią przed samotnością](#) [Norowirusy - biegunka brudnych rąk](#) [Ruszyła IV edycja konkursu Pomosty Przyszłości Kleszcz to tylko pośrednik Jak rower zmienił świat Polacy opracowują aparaturę dla teleskopów europejskiej misji kosmicznej](#) [Badanie: portale społecznościowe nie chronią przed samotnością](#) [Norowirusy - biegunka brudnych rąk](#) [Ruszyła IV edycja konkursu Pomosty Przyszłości Kleszcz to tylko pośrednik Jak rower zmienił świat Polacy opracowują aparaturę dla teleskopów europejskiej misji kosmicznej](#) [Badanie: portale społecznościowe nie chronią przed samotnością](#) [Norowirusy - biegunka brudnych rąk](#)

**Partnerzy**