

[Akceptuje](#)

W ramach naszej witryny stosujemy pliki cookies w celu świadczenia państwu usług na najwyższym poziomie, w tym w sposób dostosowany do indywidualnych potrzeb. Korzystanie z witryny bez zmiany ustawień dotyczących cookies oznacza, że będą one zamieszczone w Państwa urządzeniu końcowym. Możecie Państwo dokonać w każdym czasie zmiany ustawień dotyczących cookies. Więcej szczegółów w naszej [Polityce Prywatności](#)

[Portal](#) [Informacje](#) [Katalog firm](#) [Praca](#) [Szkolenia](#) [Wydarzenia](#) [Porównania międzylaboratoryjne](#)
[Kontakt](#)



[Laboratoria](#)
[.net](#)
[Innowacje](#)
[Nauka](#)
[Technologie](#)



[Logowanie](#) [Rejestracja](#) [pl](#)

Newsletter

zapisz się

Naukowy styl życia

Nauka i biznes

- [Nowe technologie](#)
- [Felieton](#)
- [Tygodnik "Nature"](#)
- [Edukacja](#)
- [Artykuły](#)
- [Przemysł](#)

[Strona główna](#) > [Informacje](#)

Wątroba wiecznie młoda

Z wiekiem w komórkach naszego organizmu gromadzą się uszkodzone białka, jednak jak dotąd nikt nie miał pewności, czy to właśnie jest przyczyną gorszego działania narządów.

Badania naukowców z Albert Einstein college of Medicine przy Yeshiva University w nowym Jorku wykazały, że nagromadzenie nieprawidłowych białek wynika z gorszego działania komórkowego

mechanizmu oczyszczania - tak zwanych białek opiekuńczych które łączą się z wypełnionymi enzymami i białkami pęcherzykami - lizosomami.

Lizosomy rozkładają nieprawidłowe białka i poddają je "recyklingowi". Wykorzystując szczep myszy, u których ten mechanizm pozostaje aktywny pomimo zaawansowanego wieku, udało się zapobiec starzeniu wątroby. Wystarczyło wprowadzić dodatkową kopię genu kodującego białko receptorowe, pozwalające białku opiekuńczemu łączyć się z lizosomem. Wątroby starych myszy z dodatkowym genem działały równie dobrze, jak młodych

Jeśli uda się zastosować podobny mechanizm także u ludzi, może się okazać możliwe powstrzymanie starzenia naszych narządów. Na razie nie ma sposobu na bezpieczne wprowadzanie genów do komórek żywego człowieka, jednak zdaniem autorów badań lek, który hamowałby rozpad istniejących białek receptorowych mogłby mieć taki sam efekt. Podobnie mogłaby działać nawet dieta uboga w tłuszcze.

[PAP/Onet](https://laboratoria.net/aktualnosci/5141.html)

<https://laboratoria.net/aktualnosci/5141.html>



12-03-2026

[Werfen skraca czas procesu fill-finish o około 40%](#)

Dzięki dzięki urządzeniom Flexicon.



16-03-2026

[Ekspert: szkodliwość kawy jest mitem](#)

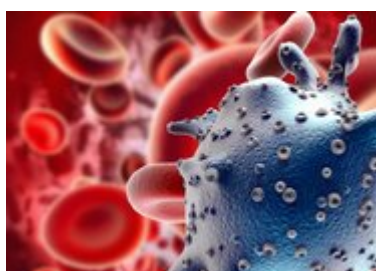
Wyniki najnowszych badań wykazuje liczne korzyści zdrowotne.



16-03-2026

Otyłość to przewlekła choroba cywilizacyjna dotykająca miliony...

Coraz częściej diagnozowana jest u dzieci.



16-03-2026

COVID-19 nadal obciąża system ochrony zdrowia

Sześć lat od wybuchu pandemii COVID-19 nadal obciąża system ochrony zdrowia.



09-03-2026

Badacze przeanalizowali diagnozy schizofrenii u dzieci i młodzieży...

Liczba nowych diagnoz w Polsce pozostaje stabilna,.



09-03-2026

[Analiza głosu z użyciem AI może wspierać diagnostykę chorób serca](#)

Sztuczna inteligencja może znaleźć zastosowanie w diagnostyce.



09-03-2026

[Sześć milionów Polaków choruje na przewlekłe choroby płuc](#)

Powiedziała PAP dr n. med. Małgorzata Czajkowska-Malinowska.



09-03-2026

[Polskie nośniki leków wciąż testowane na orbicie](#)

Final eksperymentu za dwa-trzy lata.

Informacje dnia: [Werfen skraca czas procesu fill-finish o około 40%](#) [Ekspert: szkodliwość kawy jest mitem](#) [Otyłość to przewlekła choroba cywilizacyjna dotykająca miliony Polaków](#), [COVID-19 nadal obciąża system ochrony zdrowia](#) [Badacze przeanalizowali diagnozy schizofrenii u dzieci i młodzieży w Polsce](#) [Analiza głosu z użyciem AI może wspierać diagnostykę chorób serca](#) [Werfen skraca czas](#)

[procesu fill-finish o około 40%](#) [Ekspert: szkodliwość kawy jest mitem](#) [Otyłość to przewlekła choroba cywilizacyjna dotykająca miliony Polaków](#), [COVID-19 nadal obciąża system ochrony zdrowia](#) [Badacze przeanalizowali diagnozy schizofrenii u dzieci i młodzieży w Polsce](#) [Analiza głosu z użyciem AI może wspierać diagnostykę chorób serca](#) [Werfen skraca czas procesu fill-finish o około 40%](#) [Ekspert: szkodliwość kawy jest mitem](#) [Otyłość to przewlekła choroba cywilizacyjna dotykająca miliony Polaków](#), [COVID-19 nadal obciąża system ochrony zdrowia](#) [Badacze przeanalizowali diagnozy schizofrenii u dzieci i młodzieży w Polsce](#) [Analiza głosu z użyciem AI może wspierać diagnostykę chorób serca](#)

Partnerzy