

### [Akceptuję](#)

W ramach naszej witryny stosujemy pliki cookies w celu świadczenia państwu usług na najwyższym poziomie, w tym w sposób dostosowany do indywidualnych potrzeb. Korzystanie z witryny bez zmiany ustawień dotyczących cookies oznacza, że będą one zamieszczone w Państwa urządzeniu końcowym. Możecie Państwo dokonać w każdym czasie zmiany ustawień dotyczących cookies. Więcej szczegółów w naszej [Polityce Prywatności](#)

[Portal](#) [Informacje](#) [Katalog firm](#) [Praca](#) [Szkolenia](#) [Wydarzenia](#) [Porównania międzylaboratoryjne](#)  
[Kontakt](#)



[Laboratoria](#)  
[.net](#)  
[Innowacje](#)  
[Nauka](#)  
[Technologie](#)



[Logowanie](#) [Rejestracja](#) [pl](#)

Newsletter

zapisz się

Naukowy styl życia

Nauka i biznes

- [Nowe technologie](#)
- [Felieton](#)
- [Tygodnik "Nature"](#)
- [Edukacja](#)
- [Artykuły](#)
- [Przemysł](#)

[Strona główna](#) > [Informacje](#)

## Siemko: rozpoczyna się ogrzewanie uszkodzonych elektromagnesów w LHC

Jak powiedział Siemko, awaria nastąpiła w piątek koło południa i była ona znacznie poważniejsza od poprzedniej, która miała miejsce tydzień wcześniej. "Można powiedzieć, że mamy pecha do piątków. Poprzednia awaria również miała miejsce w piątek, przy czym wtedy była to awaria transformatora.

Została ona dosyć szybko usunięta, bo to typowe uszkodzenie i wiadomo jak w takich przypadkach postępować" - tłumaczył. Jak dodał, ostatnia awaria polegała na uszkodzeniu jednego z połączeń między elektromagnesami. Zdarzyło się to podczas testów ostatniego sektora akceleratora. Wcześniej sektor ten nie został poddany próbom z wysokim natężeniem prądu. Kiedy przystąpiono do testu, jedno z połączeń elektrycznych pomiędzy magnesami nie wytrzymało prądu o natężeniu ok. 8750 amperów i stopiło się. To doprowadziło do uszkodzenia mechanicznego, rozszczelnienia instalacji chłodzącej i wycieku ok. dwóch ton helu do podziemnego betonowego tunelu, w którym znajduje się akcelerator. Biuro prasowe CERN poinformowało, że w żadnym momencie nie było zagrożenia dla ludzi pracujących przy akceleratorze.

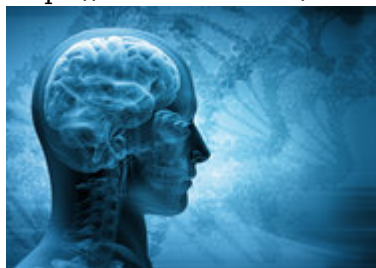
Test, jak mówił Siemko, był ostatecznym sprawdzianem czy magnesy będą w stanie wytworzyć wystarczające silne pole magnetyczne, aby utrzymać na kolistym torze wiązkę protonów o energii ok. 5 TeV (Teraelektronowoltów). Elektronowolt to jednostka energii, prędkości i masy używana w fizyce cząstek elementarnych. Dla porównania, 1 GeV (Gigaelektronowolt) - mniejszy 1 tysiąc razy od 1 TeV - to mniej więcej energia pojedynczego protonu w stanie spoczynku.

"Wraz ze wzrostem energii wiązki musi rosnać pole magnetyczne, które sprawia, że wiązka porusza się po obwodzie akceleratora, a nie na wprost. Żeby z kolei produkować wystarczające pole magnetyczne, prąd w elektromagnesach musi być odpowiednio silny. To podobny efekt, jak przy kręceniu jakimś przedmiotem na sznurku. Im szybciej coś się kręci, tym więcej siły musimy wkładać, żeby utrzymać sznurek w rękę" - tłumaczył Siemko.

Wszystkie pozostałe zestawy elektromagnesów na obwodzie LHC zostały wcześniej przetestowane i nie wydarzyła się podobna awaria. Pomyślnie przeszło testy ponad 9,6 tys. spośród 10 tys. połączeń elektrycznych przewodzących wysokie natężenia prądu. W ostatnim testowanym sektorze jedno z połączeń nie wytrzymało próby.

[więcej na stronach serwisu Nauka w Polsce - Urszula Rybicka](https://laboratoria.net/aktualnosci/5203.html)

<https://laboratoria.net/aktualnosci/5203.html>



13-04-2026

## [Mity na temat epilepsji](#)

Atak epilepsji nie zawsze przebiega tak samo.



13-04-2026

## **Marzec był drugim najcieplejszym miesiącem w Europie**

Wynika z danych naukowców unijnego programu obserwacji Ziemi Copernicus.



13-04-2026

## **Sporadyczne picie dużych ilości alkoholu**

Może trzykrotnie zwiększać ryzyko uszkodzenia wątroby.



13-04-2026

## **W nagłych przypadkach ChatGPT Health często uspokaja**

Zamiast zalecać szukanie pomocy.



13-04-2026

## **Dieta bogata w warzywa i owoce zmniejsza ryzyko demencji nawet u...**

Sugerują badania opublikowane przez pismo „Neurology”.



13-04-2026

## [Nie kompromitujcie nas, czyli jak chronić dane biometryczne](#)

Naukowiec przewiduje, czy w przyszłości uda się utrudnić kradzieże.



13-04-2026

## [Ruszyła Akademia Energii Jądrowej](#)

Pilotażowy program edukacyjny Polskich Elektrowni Jądrowych.



13-04-2026

## [Neurolog w Światowym Dniu Choroby Parkinsona](#)

Chorych będzie coraz więcej

**Informacje dnia:** [Mity na temat epilepsji Marzec był drugim najcieplejszym miesiącem w Europie](#) [Sporadyczne picie dużych ilości alkoholu W nagłych przypadkach ChatGPT Health często uspokaja](#) [Dieta bogata w warzywa i owoce zmniejsza ryzyko demencji nawet u seniorów](#) [Nie kompromitujcie nas, czyli jak chronić dane biometryczne](#) [Mity na temat epilepsji Marzec był drugim najcieplejszym miesiącem w Europie](#) [Sporadyczne picie dużych ilości alkoholu W nagłych przypadkach ChatGPT Health często uspokaja](#) [Dieta bogata w warzywa i owoce zmniejsza ryzyko demencji nawet u](#)

[seniorów](#) [Nie kompromitujcie nas, czyli jak chronić dane biometryczne](#) [Mity na temat epilepsji](#)  
[Marzec był drugim najcieplejszym miesiącem w Europie](#) [Sporadyczne picie dużych ilości alkoholu](#) [W](#)  
[nagłych przypadkach](#) [ChatGPT Health często uspokaja](#) [Dieta bogata w warzywa i owoce zmniejsza](#)  
[ryzyko demencji nawet u seniorów](#) [Nie kompromitujcie nas, czyli jak chronić dane biometryczne](#)

## **Partnerzy**