

### [Akceptuję](#)

W ramach naszej witryny stosujemy pliki cookies w celu świadczenia państwu usług na najwyższym poziomie, w tym w sposób dostosowany do indywidualnych potrzeb. Korzystanie z witryny bez zmiany ustawień dotyczących cookies oznacza, że będą one zamieszczone w Państwa urządzeniu końcowym. Możecie Państwo dokonać w każdym czasie zmiany ustawień dotyczących cookies. Więcej szczegółów w naszej [Polityce Prywatności](#)

[Portal](#) [Informacje](#) [Katalog firm](#) [Praca](#) [Szkolenia](#) [Wydarzenia](#) [Porównania międzylaboratoryjne](#)  
[Kontakt](#)



**[Laboratoria](#)**  
**[.net](#)**  
**[Innowacje](#)**  
**[Nauka](#)**  
**[Technologie](#)**



[Logowanie](#) [Rejestracja](#) [pl](#)

Newsletter

zapisz się

Naukowy styl życia

Nauka i biznes

- [Nowe technologie](#)
- [Felieton](#)
- [Tygodnik "Nature"](#)
- [Edukacja](#)
- [Artykuły](#)
- [Przemysł](#)

[Strona główna](#) > [Informacje](#)

## Przerazające odkrycie - szkło w znanym leku

Lek podawany jest dożylnie w stanach niewydolności oddechowej.

Główny inspektor farmaceutyczny 12 listopada nakazał natychmiastowe wycofanie leku w całym kraju. Dotyczy to corhydronu 100, proszku i rozpuszczalnika do sporządzania roztworu do wstrzykiwań lub do infuzji dożylnych z serii nr 805091 z datą ważności: maj 2011 r. Wadliwa partia,

która liczy 15 tysięcy sztuk, trafiła głównie do aptek przyszpitalnych.

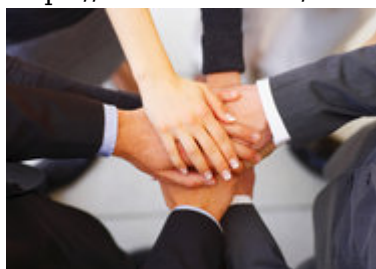
- Cała partia podejrzanego corhydronu zostanie zniszczona. Kawałek szkła był większy niż otwór fiolki, nie mógł się tam dostać w procesie napełniania w naszym zakładzie - wyjaśnia "Polsce" Marek Wójcikowski, prezes Przedsiębiorstwa Farmaceutycznego Jelfa SA.

Jak tłumaczy prezes Wójcikowski: "szklane opakowania są zamawiane w zewnętrznej firmie". Przeprowadzony został audyt u dostawcy, co skutkowało zmianą procesu produkcyjnego.

Trudno oszacować, ile trefnych lekarstw znalazło się w aptekach na terenie województwa łódzkiego. Producenci zasłaniają się tajemnicą przedsiębiorstwa - donosi "Polska".

[PAP/Onet.pl](http://PAP/Onet.pl)

<https://laboratoria.net/aktualnosci/5245.html>



12-05-2026

## [Ruszyła IV edycja konkursu Pomosty Przyszłości](#)

Najlepsze pomysły łączące naukę z biznesem.



12-05-2026

## [Kleszcz to tylko pośrednik](#)

Krętki Borrelia to częściowo „prezent” od gryzoni i ptaków



12-05-2026

## Jak rower zmienił świat

Od drewnianej „maszyny biegowej” do emancypacji robotników i kobiet



12-05-2026

## Polacy opracowują aparaturę dla teleskopów europejskiej misji...

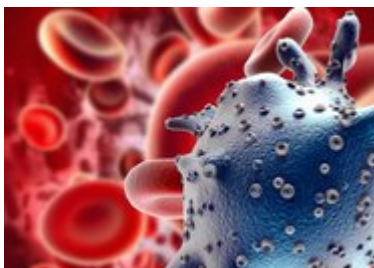
Utworzą obserwatorium do badania fal grawitacyjnych.



12-05-2026

## Badanie: portale społecznościowe nie chronią przed samotnością

Samotność ma liczne negatywne skutki zdrowotne.



12-05-2026

## Norowirusy - biegunka brudnych rąk

Przenoszone drogą pokarmową norowirusy wywołują gwałtowne wymioty.



12-05-2026

## Rak nie jest wskazaniem do przedwczesnego rozwiązania ciąży

W czasie ciąży można bezpiecznie prowadzić odpowiednie leczenie onkologiczne.



12-05-2026

## Zakażenia w chirurgii to coraz większy problem

Konieczne jest wdrożenie skutecznego systemu opieki nad pacjentem.

**Informacje dnia:** [Ruszyła IV edycja konkursu Pomosty Przyszłości Kleszcz to tylko pośrednik Jak rower zmienił świat Polacy opracowują aparaturę dla teleskopów europejskiej misji kosmicznej](#) [Badanie: portale społecznościowe nie chronią przed samotnością](#) [Norowirusy - biegunka brudnych rąk](#) [Ruszyła IV edycja konkursu Pomosty Przyszłości Kleszcz to tylko pośrednik Jak rower zmienił świat Polacy opracowują aparaturę dla teleskopów europejskiej misji kosmicznej](#) [Badanie: portale społecznościowe nie chronią przed samotnością](#) [Norowirusy - biegunka brudnych rąk](#) [Ruszyła IV edycja konkursu Pomosty Przyszłości Kleszcz to tylko pośrednik Jak rower zmienił świat Polacy opracowują aparaturę dla teleskopów europejskiej misji kosmicznej](#) [Badanie: portale społecznościowe nie chronią przed samotnością](#) [Norowirusy - biegunka brudnych rąk](#)

**Partnerzy**