

[Akceptuje](#)

W ramach naszej witryny stosujemy pliki cookies w celu świadczenia państwu usług na najwyższym poziomie, w tym w sposób dostosowany do indywidualnych potrzeb. Korzystanie z witryny bez zmiany ustawień dotyczących cookies oznacza, że będą one zamieszczone w Państwa urządzeniu końcowym. Możecie Państwo dokonać w każdym czasie zmiany ustawień dotyczących cookies. Więcej szczegółów w naszej [Polityce Prywatności](#)

[Portal](#) [Informacje](#) [Katalog firm](#) [Praca](#) [Szkolenia](#) [Wydarzenia](#) [Porównania międzylaboratoryjne](#)
[Kontakt](#)



[Laboratoria](#)
[.net](#)
[Innowacje](#)
[Nauka](#)
[Technologie](#)



[Logowanie](#) [Rejestracja](#) [pl](#)

Newsletter

zapisz się

Naukowy styl życia

Nauka i biznes

- [Nowe technologie](#)
- [Felieton](#)
- [Tygodnik "Nature"](#)
- [Edukacja](#)
- [Artykuły](#)
- [Przemysł](#)

[Strona główna](#) > [Informacje](#)

Przyszłość CKD - spotkanie z Marszałkiem Województwa Łódzkiego

Region zamiast inwestować w remont starych szpitali i budowę nowych obiektów podlegających Urzędowi Marszałkowskiemu powinien przeznaczyć te pieniądze na wykończenie części obiektu CKD, moim marzeniem jest to aby szpital został uruchomiony w połowie roku 2010 - mówił Rektor prof. dr

hab. n.med. Paweł Górski . Rektor przedstawił zgromadzonym mediom etapy prac inwestycyjnych prowadzonych na CKD.

Marszałek Województwa Łódzkiego był pełen uznania dla stopnia zaawansowania inwestycji i przyznał, że jest bardzo ważne racjonalne wykorzystanie potencjału nowoczesnego obiektu dla regionu.

Przybyli na miejsce dziennikarze mogli zwiedzić wykańczane piętra i zobaczyć jak bardzo zaawansowane są prace i przygotowania związane z oddaniem części szpitalnej CKD.

[Uniwersytet Medyczny w Łodzi](https://laboratoria.net/aktualnosci/5261.html)

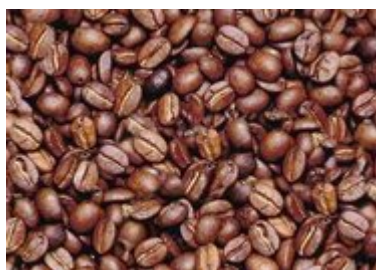
<https://laboratoria.net/aktualnosci/5261.html>



12-03-2026

[Werfen skraca czas procesu fill-finish o około 40%](#)

Dzięki dzięki urządzeniom Flexicon.



16-03-2026

[Ekspert: szkodliwość kawy jest mitem](#)

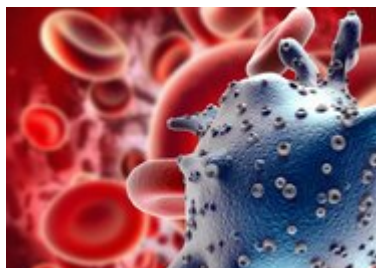
Wyniki najnowszych badań wykazuje liczne korzyści zdrowotne.



16-03-2026

Otyłość to przewlekła choroba cywilizacyjna dotykająca miliony...

Coraz częściej diagnozowana jest u dzieci.



16-03-2026

COVID-19 nadal obciąża system ochrony zdrowia

Sześć lat od wybuchu pandemii COVID-19 nadal obciąża system ochrony zdrowia.



09-03-2026

Badacze przeanalizowali diagnozy schizofrenii u dzieci i młodzieży...

Liczba nowych diagnoz w Polsce pozostaje stabilna,.



09-03-2026

Analiza głosu z użyciem AI może wspierać

diagnostykę chorób serca

Sztuczna inteligencja może znaleźć zastosowanie w diagnostyce.



09-03-2026

Sześć milionów Polaków choruje na przewlekłą chorobę płuc

Powiedziała PAP dr n. med. Małgorzata Czajkowska-Malinowska.



09-03-2026

Polskie nośniki leków wciąż testowane na orbicie

Finał eksperymentu za dwa-trzy lata.

Informacje dnia: [Werfen skraca czas procesu fill-finish o około 40%](#) [Ekspert: szkodliwość kawy jest mitem](#) [Otyłość to przewlekła choroba cywilizacyjna dotykająca miliony Polaków](#), [COVID-19 nadal obciąża system ochrony zdrowia](#) [Badacze przeanalizowali diagnozy schizofrenii u dzieci i młodzieży w Polsce](#) [Analiza głosu z użyciem AI może wspierać diagnostykę chorób serca](#) [Werfen skraca czas procesu fill-finish o około 40%](#) [Ekspert: szkodliwość kawy jest mitem](#) [Otyłość to przewlekła choroba cywilizacyjna dotykająca miliony Polaków](#), [COVID-19 nadal obciąża system ochrony zdrowia](#) [Badacze przeanalizowali diagnozy schizofrenii u dzieci i młodzieży w Polsce](#) [Analiza głosu z użyciem AI może wspierać diagnostykę chorób serca](#)

Partnerzy