

[Akceptuje](#)

W ramach naszej witryny stosujemy pliki cookies w celu świadczenia państwu usług na najwyższym poziomie, w tym w sposób dostosowany do indywidualnych potrzeb. Korzystanie z witryny bez zmiany ustawień dotyczących cookies oznacza, że będą one zamieszczone w Państwa urządzeniu końcowym. Możecie Państwo dokonać w każdym czasie zmiany ustawień dotyczących cookies. Więcej szczegółów w naszej [Polityce Prywatności](#)

[Portal](#) [Informacje](#) [Katalog firm](#) [Praca](#) [Szkolenia](#) [Wydarzenia](#) [Porównania międzylaboratoryjne](#)
[Kontakt](#)



[Laboratoria](#)
[.net](#)
[Innowacje](#)
[Nauka](#)
[Technologie](#)



[Logowanie](#) [Rejestracja](#) [pl](#)

Newsletter

zapisz się

Naukowy styl życia

Nauka i biznes

- [Nowe technologie](#)
- [Felieton](#)
- [Tygodnik "Nature"](#)
- [Edukacja](#)
- [Artykuły](#)
- [Przemysł](#)

[Strona główna](#) > [Informacje](#)

CHEMIKA 2009

CHEMIKA to jedyne w Polsce wydarzenie dla branży chemicznej, składające się z trzech części:

a) Targi Przemysłu Chemicznego - czyli możliwość zaprezentowania swoich technologii i produktów polskim i zagranicznym zwiedzającym, nawiązania współpracy biznesowej oraz znalezienia odbiorcy swoich produktów, - wystawcy wystawiają swoje stoiska wg. cennika organizatorów targów Wstęp

dla zwiedzających jest bezpłatny Strona Targów - <http://mts.pl/index.php?id=1251>

b) Konferencji branżowej- czyli sposobność spotkania i rozmowy z najlepszymi ekspertami z całej Polski, dyskusji oraz poznania najnowszych technologii, prawodawstwa oraz perspektyw na przyszłość, opatrzonego fachowym komentarzem. Tegoroczny, wiodący temat Konferencji to: "Nowe trendy w przemyśle chemicznym"

Temat wiodący, będzie wspierany przez cztery panele dyskusyjne:

"Global Harmonized System (GHS) - klasyfikacja substancji i mieszanin" - "Systemy logistyczne w branży chemicznej" - "Automatyka w chemii" - "REACH - doświadczenia po pierwszym roku Koszt udziału w Konferencji oraz w panelach wynosi 500 zł netto / os. i obejmuje: - udział w dwóch dniach konferencji, - materiały konferencyjne, - 2 lunchy, - udział w "Wieczorze Chemika". Strona Konferencji: <http://mts.pl/index.php?id=1286>

c) Międzynarodowej Giełdy Kooperacyjnej- organizowana przy współudziale ośrodków sieci Enterprise Europe Network, seria dwustronnych spotkań biznesowych, podczas których będziecie mogli Państwo porozmawiać z partnerem z kraju lub zagranicy, zainteresowanym konkretnym Państwa produktem lub technologią. Jest torzadko spotykana możliwość spotkania już z konkretnym partnerem, aby porozmawiać na temat interesującego rozwiązania lub produktu

Spotkania te, trwające do 30 minut, odbędą się 12 i 13 lutego 2009 r., w godzinach od 10:00 do 16:00

[więcej](#)

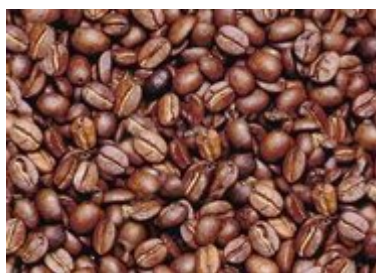
<https://laboratoria.net/aktualnosci/5286.html>



12-03-2026

[Werfen skraca czas procesu fill-finish o około 40%](#)

Dzięki dzięki urządzeniom Flexicon.



16-03-2026

Ekspert: szkodliwość kawy jest mitem

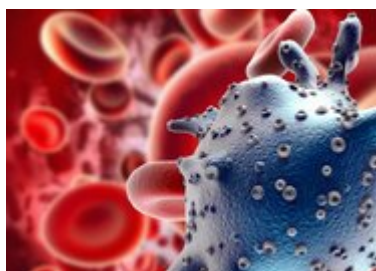
Wyniki najnowszych badań wykazuje liczne korzyści zdrowotne.



16-03-2026

Otyłość to przewlekła choroba cywilizacyjna dotykająca miliony...

Coraz częściej diagnozowana jest u dzieci.



16-03-2026

COVID-19 nadal obciąża system ochrony zdrowia

Sześć lat od wybuchu pandemii COVID-19 nadal obciąża system ochrony zdrowia.



09-03-2026

Badacze przeanalizowali diagnozy schizofrenii u dzieci i młodzieży...

Liczba nowych diagnoz w Polsce pozostaje stabilna,.



09-03-2026

[Analiza głosu z użyciem AI może wspierać diagnostykę chorób serca](#)

Sztuczna inteligencja może znaleźć zastosowanie w diagnostyce.



09-03-2026

[Sześć milionów Polaków choruje na przewlekłe choroby płuc](#)

Powiedziała PAP dr n. med. Małgorzata Czajkowska-Malinowska.



09-03-2026

[Polskie nośniki leków wciąż testowane na orbicie](#)

Final eksperymentu za dwa-trzy lata.

Informacje dnia: [Werfen skraca czas procesu fill-finish o około 40%](#) [Ekspert: szkodliwość kawy jest mitem](#) [Otyłość to przewlekła choroba cywilizacyjna dotykająca miliony Polaków](#), [COVID-19 nadal obciąża system ochrony zdrowia](#) [Badacze przeanalizowali diagnozy schizofrenii u dzieci i młodzieży w Polsce](#) [Analiza głosu z użyciem AI może wspierać diagnostykę chorób serca](#) [Werfen skraca czas](#)

[procesu fill-finish o około 40% Ekspert: szkodliwość kawy jest mitem Otyłość to przewlekła choroba cywilizacyjna dotykająca miliony Polaków, COVID-19 nadal obciąża system ochrony zdrowia Badacze przeanalizowali diagnozy schizofrenii u dzieci i młodzieży w Polsce Analiza głosu z użyciem AI może wspierać diagnostykę chorób serca Werfen skraca czas procesu fill-finish o około 40% Ekspert: szkodliwość kawy jest mitem Otyłość to przewlekła choroba cywilizacyjna dotykająca miliony Polaków, COVID-19 nadal obciąża system ochrony zdrowia Badacze przeanalizowali diagnozy schizofrenii u dzieci i młodzieży w Polsce Analiza głosu z użyciem AI może wspierać diagnostykę chorób serca](#)

Partnerzy