

[Akceptuje](#)

W ramach naszej witryny stosujemy pliki cookies w celu świadczenia państwu usług na najwyższym poziomie, w tym w sposób dostosowany do indywidualnych potrzeb. Korzystanie z witryny bez zmiany ustawień dotyczących cookies oznacza, że będą one zamieszczone w Państwa urządzeniu końcowym. Możecie Państwo dokonać w każdym czasie zmiany ustawień dotyczących cookies. Więcej szczegółów w naszej [Polityce Prywatności](#)

[Portal](#) [Informacje](#) [Katalog firm](#) [Praca](#) [Szkolenia](#) [Wydarzenia](#) [Porównania międzylaboratoryjne](#)
[Kontakt](#)



[Laboratoria](#)
[.net](#)
[Innowacje](#)
[Nauka](#)
[Technologie](#)



[Logowanie](#) [Rejestracja](#) [pl](#)

Newsletter

zapisz się

Naukowy styl życia

Nauka i biznes

- [Nowe technologie](#)
- [Felieton](#)
- [Tygodnik "Nature"](#)
- [Edukacja](#)
- [Artykuły](#)
- [Przemysł](#)

[Strona główna](#) > [Informacje](#)

Wielki Zderzacz Hadronów ruszy na jesieni

Wielki Zderzacz Hadronów (LHC) jest naprawiany po poważnej awarii, której uległ we wrześniu ubiegłego roku. Początkowo planowano, że będzie gotowy do pracy na początku lipca. Teraz harmonogram został zmieniony. "Kalendarz, który mamy teraz jest bez wątpienia najlepszy dla LHC i dla fizyków czekających na dane. Jest ostrożny i zapewnia nam czas na wykonanie wszystkich niezbędnych prac przy LHC przed jego ponownym uruchomieniem, a jednocześnie umożliwia

rozpoczęcie właściwych eksperymentów jeszcze w tym roku" - zacytowano w komunikacie słowa dyrektora generalnego CERN Rolfa Heuera.

Badania prowadzone w CERN z użyciem akceleratora mają na celu dokładniejsze zbadanie najdrobniejszych części składowych materii - cząstek elementarnych. M.in. ma być możliwe w ten sposób symulowanie warunków, które istniały we Wszechświecie kilka sekund po Wielkim Wybuchu.

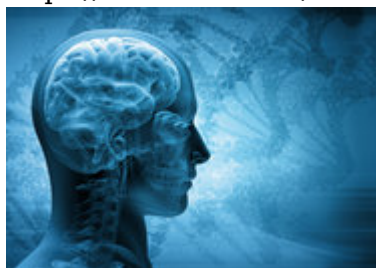
Naukowcy chcą też sprawdzić słuszność teorii o istnieniu tzw. cząstki Higgsa, której oddziaływania z innymi cząstkami miałyby wpływać na ich masę.

Akcelerator LHC (Large Hadron Collider) to instalacja badawcza, zbudowana w ośrodku badawczym Europejskiej Organizacji Badań Jądrowych (CERN), znajdującym się pod Genewą. Urządzenie znajduje się w położonym 100 metrów pod ziemią kolistym tunelu o średnicy 9 km, zbudowanym się na granicy Francji i Szwajcarii. Po raz pierwszy uruchomiono LHC 10 września ubiegłego roku, jednak od czasu awarii 19 września akcelerator nie pracuje.

LHC to długa na 27 km rura, w której za pomocą fal radiowych przyspieszane są dwie przeciwbieżne wiązki cząstek elementarnych (przeważnie protonów). Osiągają one niemal prędkość światła a następnie zderzają się ze sobą. Zderzające się protony rozpadają się, a następnie tworzą się inne cząstki. Naukowcy obserwując co powstaje w wyniku zderzeń mogą dokładniej poznać właściwości poszczególnych cząstek oraz wzajemne oddziaływania między nimi.

[więcej](#)

<https://laboratoria.net/aktualnosci/5313.html>



13-04-2026

[Mity na temat epilepsji](#)

Atak epilepsji nie zawsze przebiega tak samo.



13-04-2026

[Marzec był drugim najcieplejszym miesiącem](#)

w Europie

Wynika z danych naukowców unijnego programu obserwacji Ziemi Copernicus.



13-04-2026

Sporadyczne picie dużych ilości alkoholu

Może trzykrotnie zwiększać ryzyko uszkodzenia wątroby.



13-04-2026

W nagłych przypadkach ChatGPT Health często uspokaja

Zamiast zalecać szukanie pomocy.



13-04-2026

Dieta bogata w warzywa i owoce zmniejsza ryzyko demencji nawet u...

Sugerują badania opublikowane przez pismo „Neurology”.



13-04-2026

[Nie kompromitujcie nas, czyli jak chronić dane biometryczne](#)

Naukowiec przewiduje, czy w przyszłości uda się utrudnić kradzieże.



13-04-2026

[Ruszyła Akademia Energii Jądrowej](#)

Pilotażowy program edukacyjny Polskich Elektrowni Jądrowych.



13-04-2026

[Neurolog w Światowym Dniu Choroby Parkinsona](#)

Chorych będzie coraz więcej

Informacje dnia: [Mity na temat epilepsji Marzec był drugim najcieplejszym miesiącem w Europie](#) [Sporadyczne picie dużych ilości alkoholu W nagłych przypadkach ChatGPT Health często uspokaja](#) [Dieta bogata w warzywa i owoce zmniejsza ryzyko demencji nawet u seniorów](#) [Nie kompromitujcie nas, czyli jak chronić dane biometryczne](#) [Mity na temat epilepsji Marzec był drugim najcieplejszym miesiącem w Europie](#) [Sporadyczne picie dużych ilości alkoholu W nagłych przypadkach ChatGPT Health często uspokaja](#) [Dieta bogata w warzywa i owoce zmniejsza ryzyko demencji nawet u](#)

[seniorów](#) [Nie kompromitujcie nas, czyli jak chronić dane biometryczne](#) [Mity na temat epilepsji](#)
[Marzec był drugim najcieplejszym miesiącem w Europie](#) [Sporadyczne picie dużych ilości alkoholu](#) [W](#)
[nagłych przypadkach](#) [ChatGPT Health często uspokaja](#) [Dieta bogata w warzywa i owoce zmniejsza](#)
[ryzyko demencji nawet u seniorów](#) [Nie kompromitujcie nas, czyli jak chronić dane biometryczne](#)

Partnerzy