

### [Akceptuje](#)

W ramach naszej witryny stosujemy pliki cookies w celu świadczenia państwu usług na najwyższym poziomie, w tym w sposób dostosowany do indywidualnych potrzeb. Korzystanie z witryny bez zmiany ustawień dotyczących cookies oznacza, że będą one zamieszczone w Państwa urządzeniu końcowym. Możecie Państwo dokonać w każdym czasie zmiany ustawień dotyczących cookies. Więcej szczegółów w naszej [Polityce Prywatności](#)

[Portal](#) [Informacje](#) [Katalog firm](#) [Praca](#) [Szkolenia](#) [Wydarzenia](#) [Porównania międzylaboratoryjne](#)  
[Kontakt](#)



[Laboratoria](#)  
[.net](#)  
[Innowacje](#)  
[Nauka](#)  
[Technologie](#)

[Logowanie](#) [Rejestracja](#) [pl](#)

Newsletter

zapisz się

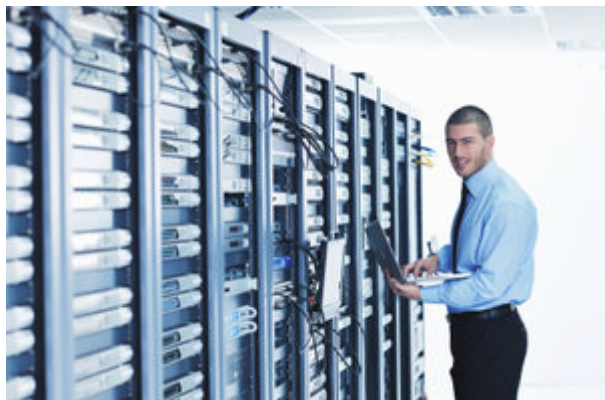


- [Nowe technologie](#)
- [Felieton](#)
- [Tygodnik "Nature"](#)
- [Edukacja](#)
- [Artykuły](#)
- [Przemysł](#)

[Strona główna](#) > [Edukacja](#)

## Tauron Dystrybucja będzie współpracował z AGH i Politechniką Śląską

Spółka Tauron Dystrybucja, zajmująca się świadczeniem usług dystrybucji energii elektrycznej, zawarła porozumienia o współpracy z Akademią Górniczo-Hutniczą w Krakowie i Politechniką Śląską w Gliwicach.



Jak poinformowała w czwartek rzeczniczka spółki Ewa Groń, głównymi założeniami porozumień jest inicjowanie prac badawczo-rozwojowych z obszaru energetyki oraz projektów służących rozwijaniu i wdrażaniu innowacyjnych rozwiązań technologicznych. Umowy z uczelniami zakładają także organizowanie praktyk i szkoleń dla studentów.

Planowana współpraca będzie obejmować również prowadzenie przez uczelnie różnych form edukacji podyplomowej dla pracowników firmy. Będą mogli oni także uczestniczyć w kołach dyskusyjnych i wykładach otwartych.

Jak podkreśla wiceprezes Tauron Dystrybucja Marek Kleszczewski, spółka chce wspierać działalność badawczą i naukową, której efekty mają praktyczne zastosowanie dla branży energetycznej.

*„Nowoczesne technologie zapewniają rozwój i podnoszą bezpieczeństwo zasilania. Dla naszej firmy, odpowiadającej za jakość i bezpieczeństwo dostaw energii elektrycznej, to bardzo ważny aspekt” - zaznaczył.*

*„Uczelnie kładą nacisk na wysoki poziom kształcenia przyszłych inżynierów, natomiast my liczymy na rozwój specjalizacji, zgodnych z naszymi potrzebami” - dodał.*

Rektor AGH prof. Tadeusz Słomka ocenił, że współpraca krakowskiej uczelni z Grupą Tauron ma długie tradycje. *„To dla nas jeden z najważniejszych partnerów w świecie biznesu. Już teraz prowadzimy wiele wspólnych projektów, ale takie zacieśnienie współpracy świadczy o ogromnej wadze, jaką obie strony przykładają do wspólnych przedsięwzięć” - dodał rektor AGH.*

Uczelnie i Tauron Dystrybucja planują wspólne ubieganie się o fundusze z krajowych i europejskich źródeł finansowania na realizację przedsięwzięć naukowych i badawczo-rozwojowych.

Spółka Tauron Dystrybucja wchodzi w skład energetycznej Grupy Tauron. Zajmuje się w niej świadczeniem usług dystrybucji energii elektrycznej. Na swoim obszarze działania, obejmującym ponad 18 proc. Polski (województwa małopolskie, śląskie, opolskie, dolnośląskie), posiada ok 5,3 mln klientów.

Źródło: <http://www.naukawpolsce.pap.pl>

<https://laboratoria.net/edukacja/17924.html>

**Informacje dnia:** [Technologie perystaltyczne w procesach hodowli komórkowych PCI Days 2026](#) [Studenci opracowali system zapobiegający zaśnięciu za kierownicą](#) [Wielofunkcyjne nanocząstki do produkcji wodoru](#) [Jak wybrać bezpieczną wodę podziemną do picia](#) [Technologia spersonalizowanego wzbogacania mleka dla wcześniaków](#) [Technologie perystaltyczne w procesach hodowli komórkowych PCI Days 2026](#) [Studenci opracowali system zapobiegający zaśnięciu za kierownicą](#) [Wielofunkcyjne nanocząstki do produkcji wodoru](#) [Jak wybrać bezpieczną wodę podziemną do picia](#) [Technologia](#)

[spersonalizowanego wzbogacania mleka dla wcześniaków](#) [Technologie perystaltyczne w procesach hodowli komórkowych](#) [PCI Days 2026](#) [Studenci opracowali system zapobiegający zaśnieżeniu za kierownicą](#) [Wielofunkcyjne nanocząstki do produkcji wodoru](#) [Jak wybrać bezpieczną wodę podziemną do picia](#) [Technologia spersonalizowanego wzbogacania mleka dla wcześniaków](#)

## **Partnerzy**