

[Akceptuje](#)

W ramach naszej witryny stosujemy pliki cookies w celu świadczenia państwu usług na najwyższym poziomie, w tym w sposób dostosowany do indywidualnych potrzeb. Korzystanie z witryny bez zmiany ustawień dotyczących cookies oznacza, że będą one zamieszczone w Państwa urządzeniu końcowym. Możecie Państwo dokonać w każdym czasie zmiany ustawień dotyczących cookies. Więcej szczegółów w naszej [Polityce Prywatności](#)

[Portal](#) [Informacje](#) [Katalog firm](#) [Praca](#) [Szkolenia](#) [Wydarzenia](#) [Porównania międzylaboratoryjne](#)
[Kontakt](#)



[**Laboratoria**](#)
[**.net**](#)
[**Innowacje**](#)
[**Nauka**](#)
[**Technologie**](#)

[Logowanie](#) [Rejestracja](#) [pl](#)

Newsletter

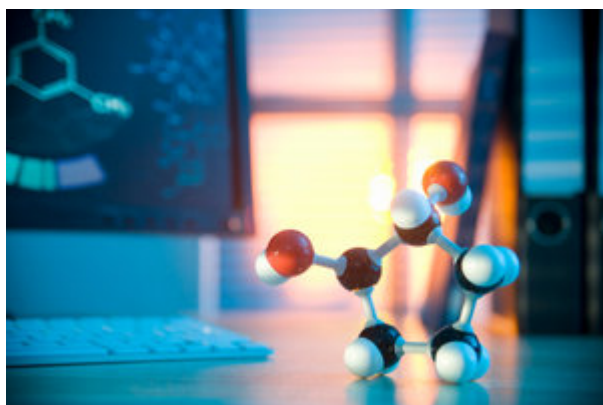
zapisz się



- [Nowe technologie](#)
- [Felieton](#)
- [Tygodnik "Nature"](#)
- [Edukacja](#)
- [Artykuły](#)
- [Przemysł](#)

[Strona główna](#) > [Edukacja](#)

Konkurs o Nagrodę ABB



Wykorzystaj swoją energię i wzbij się po nagrodę,

weź udział w 10 edycji Konkursu o Nagrodę ABB. Konkurs obejmuje obronione prace magisterskie, inżynierskie oraz doktorskie, napisane w języku polskim lub angielskim, z następujących dziedzin:

- Elektroenergetyka
- Automatyka i diagnostyka przemysłowa
- Energoelektronika
- Inżynieria i zarządzanie procesami wytwarzania
- Zaawansowane technologie i systemy inżynierskie
- Technologie i systemy informatyczne
- Nanotechnologia i inżynieria materiałowa w zastosowaniach przemysłowych

Fundatorem nagrody jest Dyrektor Centrum Badawczego ABB oraz Prezes Zarządu ABB Sp. z o.o. Nagrody przyznane będą za opracowanie indywidualne lub zbiorowe. Szczegółowe zasady przyznawania nagród zawarte są w Regulaminie Konkursu. W Konkursie przewidziano następujące nagrody: Nagroda główna 30.000 zł i 2 wyróżnienia po 15.000 zł.

Konkurs składa się z dwóch etapów:

I Etap - zgłoszenia do dnia 15.11.2013 - etap ten polega na wypełnieniu formularza zgłoszeniowego i przesłaniu go wraz ze streszczeniem pracy, pocztą zwykłą na adres Centrum Badawczego ABB w Krakowie lub pocztą elektroniczną na adres: konkurs@pl.abb.com. W streszczeniu tym należy wykazać innowacyjność i oryginalny charakter pracy, nie powinno ono zawierać więcej niż 1000 słów. Do II etapu zostanie zakwalifikowanych maksymalnie 50 prac. Laureaci I Etapu zostaną powiadomieni za pośrednictwem poczty elektronicznej do dnia 31.12.2012. Lista Laureatów zostanie również opublikowana na stronie www.abb.pl/konkurs.

II Etap - zgłoszenia do dnia 31.01.2014 - w tym etapie Konkursu wezmą udział tylko Laureaci I Etapu. Etap ten polega na wypełnieniu formularza zgłoszeniowego i przesłaniu go wraz z egzemplarzem pracy, pocztą zwykłą na adres Centrum Badawczego ABB w Krakowie.

Źródło: www.pw.edu.pl <https://laboratoria.net/edukacja/18514.html>

Informacje dnia: [Rozwiązania Watson-Marlow wspierają proces produkcyjny Torbay Pharma Mity na temat epilepsji](#) [Marzec był drugim najcieplejszym miesiącem w Europie](#) [Sporadyczne picie dużych ilości alkoholu](#) [W nagłych przypadkach ChatGPT Health często uspokaja](#) [Dieta bogata w warzywa i owoce zmniejsza ryzyko demencji nawet u seniorów](#) [Rozwiązania Watson-Marlow wspierają proces produkcyjny Torbay Pharma Mity na temat epilepsji](#) [Marzec był drugim najcieplejszym miesiącem w Europie](#) [Sporadyczne picie dużych ilości alkoholu](#) [W nagłych przypadkach ChatGPT Health często uspokaja](#) [Dieta bogata w warzywa i owoce zmniejsza ryzyko demencji nawet u seniorów](#)

Partnerzy