

### [Akceptuję](#)

W ramach naszej witryny stosujemy pliki cookies w celu świadczenia państwu usług na najwyższym poziomie, w tym w sposób dostosowany do indywidualnych potrzeb. Korzystanie z witryny bez zmiany ustawień dotyczących cookies oznacza, że będą one zamieszczone w Państwa urządzeniu końcowym. Możecie Państwo dokonać w każdym czasie zmiany ustawień dotyczących cookies. Więcej szczegółów w naszej [Polityce Prywatności](#)

[Portal](#) [Informacje](#) [Katalog firm](#) [Praca](#) [Szkolenia](#) [Wydarzenia](#) [Porównania międzylaboratoryjne](#)  
[Kontakt](#)



**[Laboratoria](#)**  
**[.net](#)**  
**[Innowacje](#)**  
**[Nauka](#)**  
**[Technologie](#)**

[Logowanie](#) [Rejestracja](#) [pl](#)

Newsletter

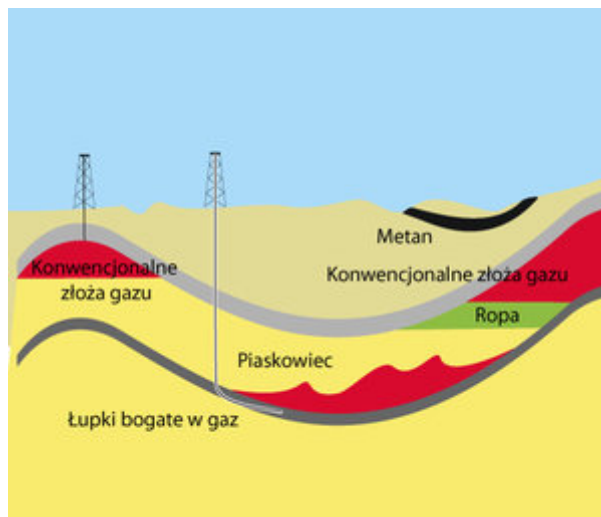
zapisz się



[Strona główna](#) > [Start](#)

## Kontrowersje w sprawie gazu łupkowego w Małopolsce

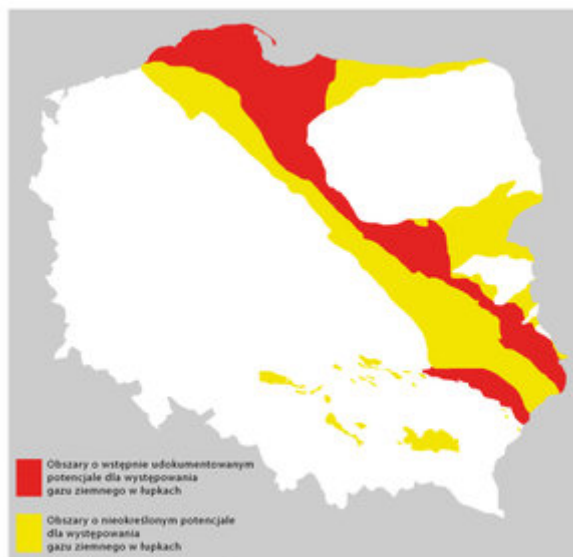
W ostatnim czasie nasiliły się obawy związane z poszukiwaniem i eksploatacją gazu niekonwencjonalnego (ang. shale gas) w Polsce. Debata publiczna nie ominęła również Małopolski, a szczególne kontrowersje wzbudziły zapowiedzi poszukiwania surowca w rejonach gmin Krynica-Zdrój, Muszyna oraz Piwniczna-Zdrój, czyli na terenach występowania dobrej jakości wód mineralnych.



Gaz łupkowy ma występować w Polsce, przede wszystkim w basenie bałtyckim, depresji podlaskiej oraz na Lubelszczyźnie. Na terenie Małopolski może on występować w powiatach: chrzanowskim, nowotarskim, olkuskim, suskim i tatrzańskim. Dlaczego kwestia poszukiwań gazu z łupków nie wszystkim się podoba?

Przyczyną zamieszania jest firma Mazovia Energy Resources Sp. z o. o., która złożyła wnioski koncesyjne na poszukiwanie gazu łupkowego oraz ropy, w tym dwa związane z terenami gmin uzdrowiskowych. Zgłoszenia są obecnie analizowane przez Ministerstwo Środowiska, a zarzuty zostały podniesione nie tylko przez ekologów, czy mieszkańców, ale również przez władze samorządowe i niektórych geologów.

Polska – obszary występowania łupków potencjalnie zawierających niekonwencjonalny gaz ziemny



więcej w *Biuletyn Rozwoju Małopolski*  
 Nr 3 (157) / 2012 (16.01.2012-22.01.2012)

Źródło: <http://www.nowamalopolska.pl/>

<https://laboratoria.net/home/12572.html>

**Informacje dnia:** [Gwałtowne przerwanie gry komputerowej w złości to ważny sygnał Uniwersytet Wrocławski, PAP i Fundacja PAP podpisały umowę 10 polskich zespołów w zawodach Shell Eco-marathon Poland 2026](#) [Prawie 1,2 mld ludzi na świecie cierpi na zaburzenia psychiczne](#) [AGH uruchomiła laboratorium UE Katowice i Śląski Uniwersytet Medyczny uruchamiają nowe kierunki](#) [Gwałtowne przerwanie gry komputerowej w złości to ważny sygnał Uniwersytet Wrocławski, PAP i Fundacja PAP podpisały umowę 10 polskich zespołów w zawodach Shell Eco-marathon Poland 2026](#) [Prawie 1,2 mld ludzi na świecie cierpi na zaburzenia psychiczne](#) [AGH uruchomiła laboratorium UE Katowice i Śląski Uniwersytet Medyczny uruchamiają nowe kierunki](#) [Gwałtowne przerwanie gry komputerowej w złości to ważny sygnał Uniwersytet Wrocławski, PAP i Fundacja PAP podpisały umowę 10 polskich zespołów w zawodach Shell Eco-marathon Poland 2026](#) [Prawie 1,2 mld ludzi na świecie cierpi na zaburzenia psychiczne](#) [AGH uruchomiła laboratorium UE Katowice i Śląski Uniwersytet Medyczny uruchamiają nowe kierunki](#)

## **Partnerzy**