

[Akceptuję](#)

W ramach naszej witryny stosujemy pliki cookies w celu świadczenia państwu usług na najwyższym poziomie, w tym w sposób dostosowany do indywidualnych potrzeb. Korzystanie z witryny bez zmiany ustawień dotyczących cookies oznacza, że będą one zamieszczone w Państwa urządzeniu końcowym. Możecie Państwo dokonać w każdym czasie zmiany ustawień dotyczących cookies. Więcej szczegółów w naszej [Polityce Prywatności](#)

[Portal Informacje](#) [Katalog firm](#) [Praca](#) [Szkolenia](#) [Wydarzenia](#) [Porównania międzylaboratoryjne](#)
[Kontakt](#)



[Laboratoria](#)
[.net](#)
[Innowacje](#)
[Nauka](#)
[Technologie](#)

[Logowanie](#) [Rejestracja](#) [pl](#)

Newsletter

zapisz się



- [Nowe technologie](#)
- [Felieton](#)
- [Tygodnik "Nature"](#)
- [Edukacja](#)
- [Artykuły](#)
- [Przemysł](#)

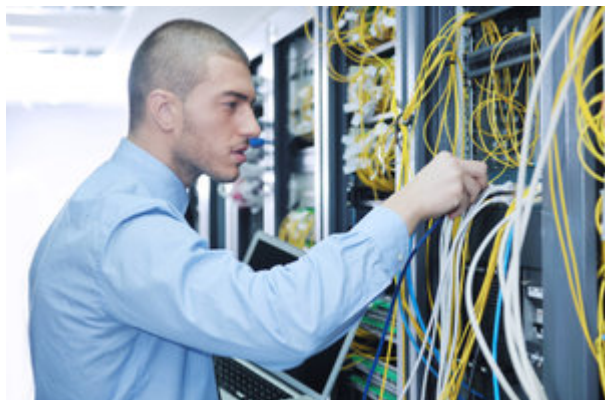
[Strona główna](#) > [Przemysł](#)

Parki przemysłowe przyciągają przemysł chemiczny

Parki przemysłowe i technologiczne stają się w Polsce coraz popularniejsze. Aktualnie w naszym kraju funkcjonuje ich ponad 50. Rolą, którą mają do wypełnienia jest pobudzenie rozwoju gospodarczego. W wielu z nich, dzięki dobrej infrastrukturze i bogatemu zapleczu, realizowane są projekty z zakresu przemysłu chemicznego. W parkach swoją działalność lokują zarówno mikroprzedsiębiorstwa, jak również spółki z bogatą przeszłością.

Najsłynniejszym parkiem przemysłowym jest kalifornijska Dolina Krzemowa - centrum amerykańskiego przemysłu nowych technologii. Powodzenie projektu sprawiło, że wiele państw próbuje skopiować amerykańskie rozwiązania. Europejskim przykładem takich starań jest

holendersko - belgijski kompleks ARA, czyli obszar wokół Amsterdamu, Rotterdamu i Antwerpii. W oparciu o świetnie rozwiniętą infrastrukturę działalność prowadzą tam największe firmy chemiczne naszego kontynentu.



Definicja parku przemysłowego została wprowadzona do Polski 10 lat temu i zapisana w ustawach. Parki przemysłowe to obszary, w skład których wchodzi co najmniej jedna nieruchomość, na której znajduje się infrastruktura techniczna pozostała po restrukturyzowanym lub likwidowanym przedsiębiorstwie. Zespół taki tworzy się na podstawie umowy cywilno-prawnej. Jej jedną stroną jest jednostka samorządu terytorialnego. Zadaniem parku jest stwarzanie możliwości prowadzenia działalności gospodarczej przede wszystkim małym i średnim przedsiębiorstwom oraz wsparcie w transferze technologii. Natomiast parki technologiczne to jednostki powstałe w celu dokonywania przepływu wiedzy i technologii pomiędzy ośrodkami naukowymi a przedsiębiorcami.

- *Park jest ogromną szansą dla rozwoju współpracy nauki z biznesem. Daje możliwość weryfikacji najnowszej wiedzy w praktyce, wdrożenia jej do biznesu. My do parku wnosimy myśl naukową, dajemy pomysły i projekty, które będzie można realizować we współpracy z innowacyjnymi firmami* - tak o współpracy z Sosnowieckim Parkiem Naukowo - Technologicznym mówi Krystyna Olczyk, prorektor Śląskiego Uniwersytetu Medycznego w Katowicach. Sosnowiecki Park to dobry przykład inwestycji na terenach po likwidowanym przedsiębiorstwie. Powstał na terenie zamkniętej 13 lat temu kopalni Niwka-Modrzejów.

W tej chwili w kraju funkcjonuje ponad 50 parków przemysłowych i technologicznych. Działa w nich od trzech do 97 podmiotów. Zajmowane przez parki powierzchnie wynoszą od mniej niż jednego hektara do ponad 500 hektarów. To coraz powszechniej stosowane rozwiązanie prorozwojowe. Firmy, które stają się "lokatorami" parków mogą liczyć na różne ulgi podatkowe i rabaty.

- *Zalet z działalności w ramach parku znajdują bardzo wiele. Dla mojej firmy jest to przede wszystkim dostęp do wysokiej klasy sprzętu badawczego. Wykonujemy analizy w zakresie identyfikacji oraz oznaczania związków chemicznych w produktach chemii kosmetycznej, farmaceutycznej, przemysłowej i innych. Wykorzystujemy przy tym metody chromatograficzne, spektrofotometryczne. Bez odpowiedniej jakości urządzeń tej działalności nie dałoby się prowadzić* - opowiada Dorota Piłakowska-Pietras, właściciel firmy ChemIn, która od 2008 r. funkcjonuje w ramach Wrocławskiego Parku Technologicznego. - *Gdy firma powstawała to nie było nas stać na zakup tak drogich urządzeń. Gdy więc zaczął działać Wrocławski Park Technologiczny to bardzo szybko postarałam się o przyjęcie do niego* - dodaje.

We wrocławskim parku (utworzonym przez miasto, miejscowe uczelnie oraz jeden z banków) funkcjonuje w tej chwili siedem firm sektora chemicznego. Takie zgromadzenie firm o podobnym profilu napędza ich rozwój.

Źródło: <http://www.chemiabiznes.com.pl>

<https://laboratoria.net/przemysl/17209.html>

Informacje dnia: [Stypendia ministra nauki za znaczące osiągnięcia Doktor z TikToka: fajnie by było, gdyby w sieci to jednak naukowcy mówili o nauce](#) [Kierownik wyprawy polarnej](#) [Mikrolasery mogą wykrywać pojedyncze cząsteczki](#) [Duże teleskopy sfotografowały dwie formujące się planety](#) [Bakteriofagi mogą chronić żywność przed salmonellą](#) [Stypendia ministra nauki za znaczące osiągnięcia Doktor z TikToka: fajnie by było, gdyby w sieci to jednak naukowcy mówili o nauce](#) [Kierownik wyprawy polarnej](#) [Mikrolasery mogą wykrywać pojedyncze cząsteczki](#) [Duże teleskopy sfotografowały dwie formujące się planety](#) [Bakteriofagi mogą chronić żywność przed salmonellą](#) [Stypendia ministra nauki za znaczące osiągnięcia Doktor z TikToka: fajnie by było, gdyby w sieci to jednak naukowcy mówili o nauce](#) [Kierownik wyprawy polarnej](#) [Mikrolasery mogą wykrywać pojedyncze cząsteczki](#) [Duże teleskopy sfotografowały dwie formujące się planety](#) [Bakteriofagi mogą chronić żywność przed salmonellą](#)

Partnerzy